

ELLIPSE 11

Utilizzo : da utilizzare esclusivamente su di una bicicletta da pista. Qualsiasi altro utilizzo (come su di una bicicletta da corsa, un tandem, una bicicletta da ciclo-cross, in fuori strada) è vivamente sconsigliato e fatto sotto esclusiva responsabilità dell'utente, comportando il decadimento della garanzia Mavic. Peso massimo consigliato per il ciclista ed il suo equipaggiamento : 100 kg.

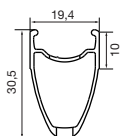
PESO RUOTE SENZA DADI DI SERRAGGIO

Anteriore 905g
Posteriore 990g

CODICI RUOTE

Anteriore 112 014 10
Posteriore 112 015 13
Coppia 112 016 14

CERCHI



CODICI COMMERCIALI

Anteriore e posteriore : 120 334 15



Ø FORO VALVOLA

Ø : 6,5 mm
Prolungatore valvola : 118 952 01
Lungh. : ≥ 55 mm

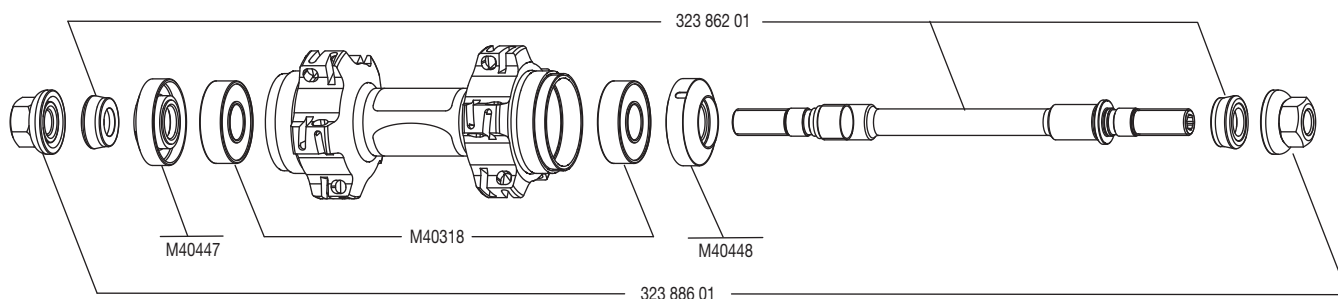
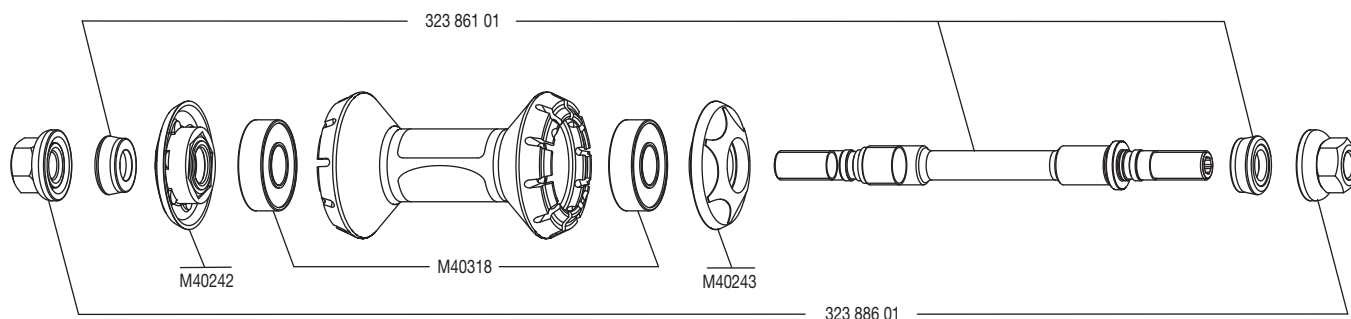


SEZIONE DI PNEUMATICO CONSIGLIATA

Dimensioni :
ETRTO 622 x 15C
Sezione di pneumatico consigliata : da 19 a 23 mm

MOZZI

MANUTENZIONE : Pulizia con uno straccio asciutto o, se necessario, con acqua e sapone. Evitare il lavaggio ad alta pressione.



RAGGIATURA

CODICI E LUNGHEZZE :

Anteriore : 120 337 01, lunghezza 279 mm, imballaggio da 10, nipples integrati
Posteriore : 120 338 01, lunghezza 296 mm, imballaggio da 10, nipples integrati

CARATTERISTICHE :

Raggi dritti ultra-profilati neri con nipples di tipo ABS (autobloccanti)

INCROCIO :

Anteriore : radiale
Posteriore : incrocio in 2° sui due lati

TENSIONE :

Anteriore : da 90 a 110 kg
Posteriore lato ruota libera : da 90 a 110 kg

ACCESSORI

RUOTE FORNITE CON :

- Dadi di serraggio 323 886 01
- Nastro para-nipples
- Prolungatore valvola in alluminio 60mm 118 952 01
- Chiave di regolazione del gioco dei cuscinetti M40123
- Chiave per trattenerne i raggi aerodinamici M40567 (con la ruota posteriore)
- Istruzioni ruota

MANUTENZIONE

Sostituzione dell'asse e dei cuscinetti anteriori e posteriori
Sostituzione di un raggio
Sostituzione del cerchio anteriore
Sostituzione del cerchio posteriore

Vedere MT 2005 pag. 20
Vedere MT 2005 pag. 23
Vedere MT 2005 pag. 24
Vedere MT 2005 pag. 26