

KSYRIUM *Elite 11*

Utilizzo : da utilizzare esclusivamente su di una bicicletta da corsa. Qualsiasi altro utilizzo (come su di un tandem, una bicicletta da ciclo-cross, in fuori strada...) è vivamente sconsigliato e fatto sotto esclusiva responsabilità dell'utente, comportando il decadimento della garanzia Mavic.

Peso massimo consigliato per il ciclista ed il suo equipaggiamento : 100 kg.

PESO RUOTE SENZA BLOCCAGGIO RAPIDO

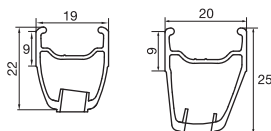
Ant.	690g
Post. M10	875g
Post. ED11	860g

CODICI RUOTE

	Nere	Argento
Anteriore	112 215 10	118 428 10
Post. M10	112 216 11	118 429 11
Post. ED11	112 218 12	118 430 12
Coppia M10	112 219 14	118 431 14
Coppia ED11	112 221 14	118 432 14

CERCHI

CODICI COMMERCIALI : Nere: Anteriore : 120 219 10
Posteriore : 120 219 13 Argento: Anteriore : 120 220 10
Posteriore : 120 220 13



Ø FORO VALVOLA
Ø : 6,5 mm
Lungh. : ≥ 32 mm



SEZIONE DI PNEUMATICO CONSIGLIATA

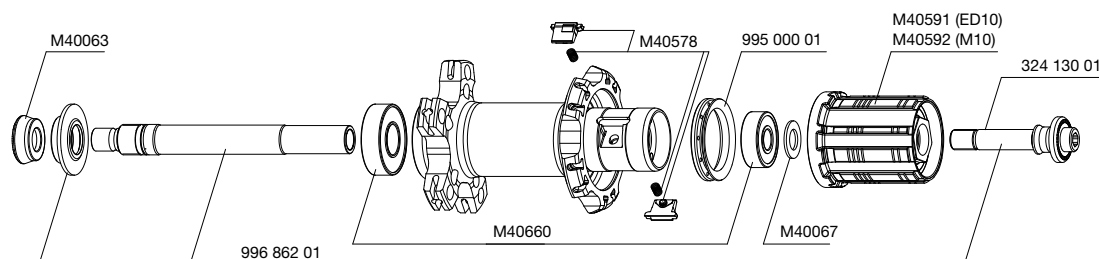
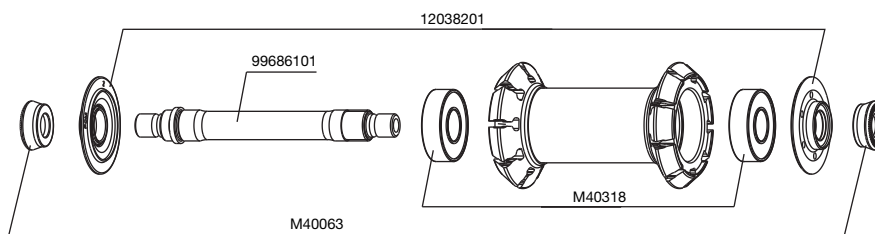
Dimensioni :
Ø 700 : ETRTO 622 x 15C
Sezione di pneumatico consigliata : da 19 a 32 mm

In caso di sostituzione del cerchio posteriore :

1. Con il foro valvola vicino a voi, i 2 segni di punzone devono trovarsi a sinistra del foro valvola
2. Il primo raggio a destra del foro valvola è trattore e s'inserisce nel mozzo sul lato opposto alla ruota libera

MOZZI

MANUTENZIONE : Pulizia con uno straccio asciutto o, se necessario, con acqua e sapone.
Evitare il lavaggio ad alta pressione.



RAGGIATURA

CODICI E LUNGHEZZE :

Nere: Anteriore 120 305 01, lunghezza 284 mm, imballaggio da 9, nipples integrati
Posteriore lato ruota libera 120 306 01, lunghezza 275 mm, imballaggio da 10, nipples integrati
Posteriore opposto alla ruota libera 120 307 01, lunghezza 301 mm, imballaggio da 10, nipples integrati

Argento: Anteriore 120 308 01, lunghezza 284 mm, imballaggio da 9, nipples integrati
Posteriore lato ruota libera 120 309 01, lunghezza 275 mm, imballaggio da 10, nipples integrati
Posteriore opposto alla ruota libera 120 310 01, lunghezza 301 mm, imballaggio da 10, nipples integrati

CARATTERISTICHE :

Raggi inox dritti ultrapiatti con nipples M7 integrati ed auto-frenati

INCROCIO :

Anteriore : radiale
Posteriore : Isopulse

TENSIONE :

Anteriore : da 80 a 90 kg
Posteriore lato ruota libera : da 140 a 160 kg

ACCESSORI

RUOTE FORNITE CON :

- Bloccaggio rapido BR 301 anteriore 996 939 01
- Bloccaggio rapido BR 301 posteriore 996 940 01
- Chiave di regolazione gioco M40123 (con la ruota posteriore)
- Chiave per trattenerne i raggi M40567 (con la ruota posteriore)
- Chiave per tendere i raggi 996 079 01 (con la ruota posteriore)
- Ghiera di serraggio ED11 12D (con la ruota posteriore ED11) 108 317 01
- Istruzioni ruota

MANUTENZIONE

Sostituzione dell'asse e dei cuscinetti anteriori
Sostituzione dell'asse posteriore
Manutenzione e sostituzione del meccanismo ruota libera
Sostituzione dei cuscinetti posteriori
Sostituzione di un raggio
Sostituzione del cerchio anteriore
Sostituzione del cerchio posteriore

Vedere MT 2005 pag. 20
Vedere MT 2007 pag. 20
Vedere MT 2003 pag. 21
Vedere MT 2004 pag. 22
Vedere MT 2011 pag. 20
Vedere MT 2008 pag. 25
Vedere MT 2009 pag. 31

Per una consultazione più pratica e rapida di queste informazioni, potete fare riferimento al sito internet www.tech-mavic.com