

# CROSSMAX SLR 29



**Utilizzo:** da utilizzare esclusivamente su di una bicicletta MTB di tipo Cross-country o Cross-mountain equipaggiata con freni a disco. Qualsiasi altro utilizzo (come su di un tandem, una bicicletta da corsa, da ciclo-cross, da free-ride o da discesa...) è vivamente sconsigliato e fatto sotto esclusiva responsabilità dell'utente, comportando il decadimento della garanzia Mavic.

Peso massimo consigliato per il ciclista ed il suo equipaggiamento: 85 kg.

## PESO RUOTE SENZA BLOCCAGGIO RAPIDO

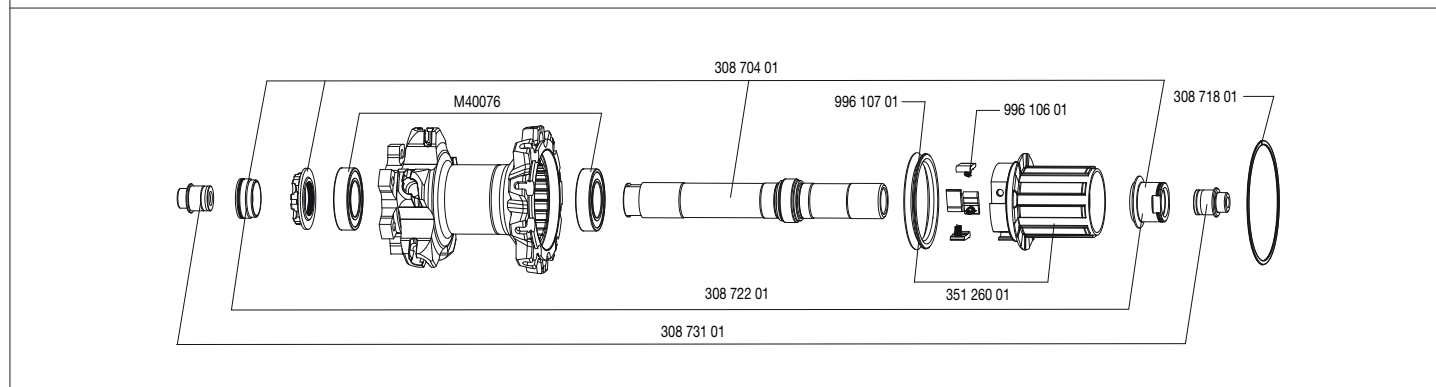
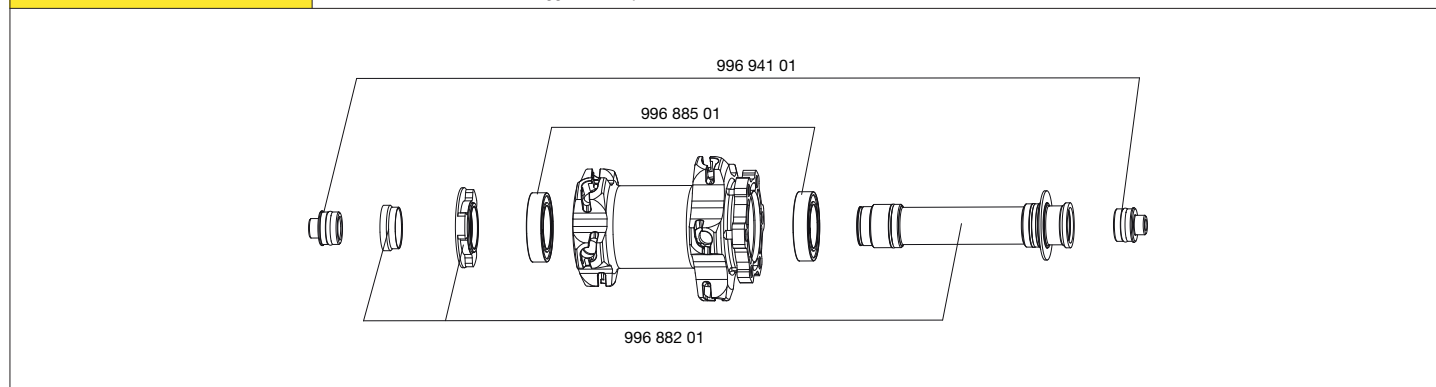
Anteriore: 755 g  
Posteriore: 865 g

## CODICI

Anteriore: 326 598 10  
Posteriore: 326 599 13  
Coppia: 326 600 14

CERCHI	CODICI COMMERCIALI	
	<b>Ø FORO VALVOLA</b> Ø: 6,5 mm Lungh.: ≥ 32 mm	Anteriore: 351 135 10 Posteriore: 351 135 13
	<b>SEZIONE DI PNEUMATICO CONSIGLIATA</b> Dimensioni: Ø 29" Compatibile ETRTO 622 x 19C e Tubeless UST. Sezione di pneumatico consigliata: da 1,5" a 2,3"	
<b>In caso di sostituzione del cerchio anteriore:</b> 1. Con il foro valvola vicino a voi, il segno di punzone deve trovarsi a <b>destra</b> del foro valvola 2. Il raggio nel 1° foro a destra del foro valvola si inserisce dal lato disco ed è non frenatore  <b>In caso di sostituzione del cerchio posteriore:</b> 1. Con il foro valvola vicino a voi, i 2 segni di punzone devono trovarsi a <b>destra</b> del foro valvola 2. Il raggio nel 1° foro a destra del foro valvola si inserisce dal lato ruota libera in un foro evidenziato del mozzo		

MOZZI	MANUTENZIONE:
	Pulizia con uno straccio asciutto o, se necessario, con acqua e sapone. Evitare il lavaggio ad alta pressione.



RAGGIATURA	CODICI E LUNGHEZZE:
	Anteriore e Post. lato opposto alla ruota libera: 351 137 01, lunghezza 299.5 mm, confezioni da 10 + 1 decorato, nipples integrati Posteriore lato ruota libera: 351 138 01, lunghezza 269.5 mm, confezioni da 10, nipples integrati

<b>CARATTERISTICHE:</b> Raggi Zicral dritti piatti neri (di cui 1 decorato per ruota lato disco) con nipples M7 in alluminio integrati ed autofrenanti	<b>INCROCIO:</b> Anteriore: incrocio in 2° sui 2 lati Posteriore: Isopulse	<b>TENSIONE:</b> Anteriore: da 100 a 115 kg Posteriore lato ruota libera: da 100 a 115 kg
---	--	---

ACCESSORI	RUOTE FORNITE CON:	MANUTENZIONE
<ul style="list-style-type: none"> <li>• Bloccaggio rapido BX 601 anteriore M40140</li> <li>• Bloccaggio rapido BX 601 posteriore M40141</li> <li>• 2 valvole UST tonde smontabili 129 838 01</li> <li>• 2 borse per ruote Mavic 857 144 01</li> <li>• Adattatori Anteriore 15=&gt;9mm 996 941 01</li> <li>• Adattatori Post.. 12x142mm 308 593 01</li> <li>• Adattatori Post.. 12=&gt;9,5mm 308 731 01</li> <li>• Magnete per ciclocomputer M40540 (con la ruota anteriore)</li> <li>• 2 chiavi di regolazione multifunzione 325 423 01</li> <li>• Disco per catena 308 755 01 (montato sulla ruota posteriore)</li> <li>• 2 set di viti per disco specifiche (6 viti per set) 308 719 01</li> <li>• Istruzioni</li> </ul>		<b>Attrezzatura specifica:</b> <ul style="list-style-type: none"> <li>• Cuscinetto anteriore: 996 887 01</li> <li>• Cuscinetto posteriore: M 40 119</li> <li>• Chiave per raggi: 996 079 01</li> </ul>
Per una consultazione più pratica e rapida delle informazioni di manutenzione (sostituzione asse, cuscinetti, ruota libera, raggi, cerchi), potete fare riferimento al sito internet <a href="http://www.tech-mavic.com">www.tech-mavic.com</a>		