

# COMETE STRADA 2013

**Utilizzo:** da utilizzare esclusivamente su di una bicicletta da corsa. Qualsiasi altro utilizzo (come su di un tandem, una bicicletta da ciclo-cross, in fuori strada...) è vivamente sconsigliato e fatto sotto esclusiva responsabilità dell'utente, comportando il decadimento della garanzia Mavic.

Peso massimo consigliato per il ciclista ed il suo equipaggiamento: 100 kg.

## PESO RUOTE SENZA BLOCCAGGIO RAPIDO E SENZA TUBOLARE

Posteriore M11 1115 g  
Posteriore ED11 1100 g

## CODICI RUOTE

Post. M11 326 483 11  
Post. ED11 326 484 12



### Ø FORO VALVOLA

Ø: 6,5 mm



### SEZIONE DI PNEUMATICO CONSIGLIATA

Dimensioni: ETRTO 633 tubolare  
Sezione di tubolare consigliata: da 19 a 28 mm



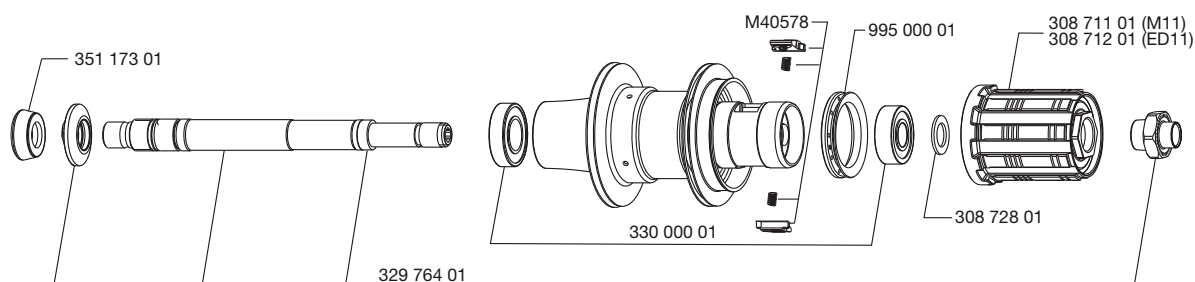
**EXALITH 2:** per una frenata efficace e durevole, utilizzate esclusivamente i pattini freno Mavic® Special Exalith 2® forniti con le vostre ruote. L'utilizzo di altri pattini può presentare un pericolo per l'utilizzatore e costituisce un caso di esclusione della garanzia. Vogliate leggere attentamente le "Avvertenze Exalith 2" fornite con le vostre ruote.

Pulizia con uno straccio asciutto o, se necessario, con acqua e sapone.

I pattini sono disponibili separatamente con i codici 329 435 01 (HG, Sram, Mavic) e 329 436 01 (ED)

## MOZZI

**MANUTENZIONE:** Pulizia con uno straccio asciutto o, se necessario, con acqua e sapone. Evitare il lavaggio ad alta pressione.



## ACCESSORI

### RUOTE FORNITE CON:

- Bloccaggio rapido BR 601 posteriore M40150
- Adattatore valvola 323 634 01
- Borse M40135
- Tubolare posteriore Yksion Pro PowerLink (325 929 23)
- Pattini Mavic per frenata su superficie Exalith 2 HG/Sram/Mavic 329 435 01 e ED 329 436 01
- Ghiera di serraggio ED11 12D (con la ruota posteriore ED11) 108 317 01
- Istruzioni ruota e tubolare

## MANUTENZIONE

### Attrezzatura specifica:

- Cuscinetto posteriore: M40120 e 351 266 01

Per una consultazione più pratica e rapida delle informazioni di manutenzione (sostituzione asse, cuscinetti, ruota libera, raggi, cerchi), potete fare riferimento al sito internet [www.tech-mavic.com](http://www.tech-mavic.com)