

COMETE PISTA 2013

Utilizzo: da utilizzare esclusivamente su di una bicicletta da pista. Qualsiasi altro utilizzo (come su di un tandem, una bicicletta da corsa o da ciclo-cross, in fuori strada...) è vivamente sconsigliato e fatto sotto esclusiva responsabilità dell'utente, comportando il decadimento della garanzia Mavic.

Peso massimo consigliato per il ciclista ed il suo equipaggiamento: 100 kg.

PESO RUOTE SENZA BLOCCAGGIO RAPIDO E SENZA TUBOLARE

Anteriore 980 g
Posteriore 980 g

CODICI RUOTE

Anteriore 327 309 10
Posteriore 326 664 13



Ø FORO VALVOLA
Ø: 6,5 mm

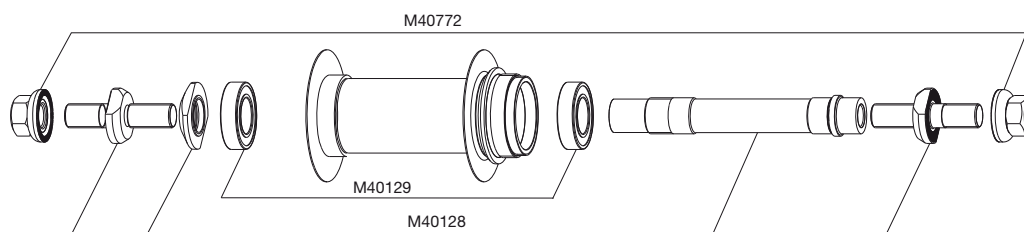
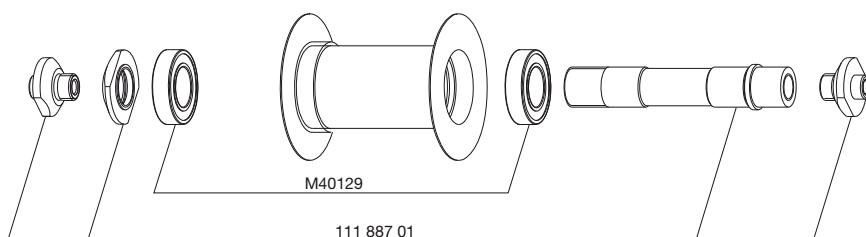


SEZIONE DI PNEUMATICO CONSIGLIATA

Dimensioni: ETRTO 633 tubolare
Sezione di tubolare consigliata: da 19 a 28 mm

MOZZI

MANUTENZIONE: Pulizia con uno straccio asciutto o, se necessario, con acqua e sapone.
Evitare il lavaggio ad alta pressione.



ACCESSORI

RUOTE FORNITE CON:

- Vite di serraggio M40772
- Borse M40135
- Istruzioni ruota

MANUTENZIONE

SOSTITUZIONE DELL'ASSE E DEI CUSCINETTI:

1. Utilizzando 2 chiavi piatte da 15 mm, svitate le viti terminali dell'asse. Una sola della 2 si deve svitare dall'asse in modo da permettere a quest'ultimo di uscire dal mozzo;
2. Per smontare la 2° vite terminale dell'asse, inserite una chiave a brugola da 5 mm all'interno dell'asse dal lato opposto rispetto alla vite restante, tenete ferma la vite con una chiave piatta da 15 mm e svitate l'insieme;
3. Estraiete i cuscinetti e rimontatene di nuovi;
4. Ripetete la procedura del punto 1 all'inverso.