

# COSMIC CARBONE 40 (versione pneumatico)

**Utilizzo:** utilizzare esclusivamente su bicicletta da strada. Qualsiasi altro utilizzo (ad esempio, tandem, bicicletta da ciclocross, fuoristrada...) è vivamente sconsigliato, avviene unicamente sotto la responsabilità dell'utilizzatore e comporta il decadimento della garanzia Mavic.

Peso massimo consigliato del ciclista e del suo equipaggiamento: 100 kg.

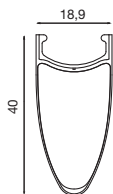
## PESO RUOTE SENZA BLOCCAGGIO RAPIDO E SENZA PNEUMATICO

Anteriore 670 g  
Posteriore M11 890 g  
Posteriore ED11 875 g

## CODICI RUOTE

Anteriore 359 914 10  
Posteriore M11 359 915 11  
Posteriore ED11 359 916 12  
Coppia M11 359 917 14  
Coppia ED11 359 918 14

## CERCHI



**CODICI COMMERCIALI** Anteriore: 329 782 10  
Posteriore: 329 782 13



**Ø FORO VALVOLA**  
Ø: 6,5 mm



### SEZIONE PNEUMATICO CONSIGLIATA

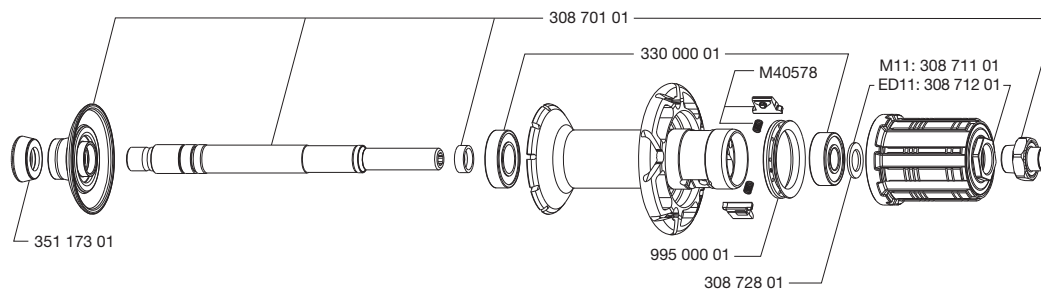
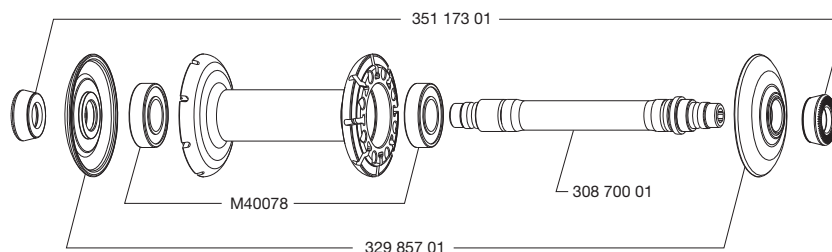
Dimensioni: ETRTO 622x13C  
Sezione pneumatico consigliata: da 19 a 28 mm

### In caso di sostituzione del cerchio posteriore:

1. Con il foro valvola vicino a sé, i 2 segni di punzone devono trovarsi a destra del foro valvola.
2. Il 1° raggio a destra del foro valvola non è trattivo e si inserisce nel mozzo dal lato ruota libera.

## MOZZI

**MANUTENZIONE:** Pulizia con un panno asciutto o, se necessario, con acqua e sapone.  
Evitare il lavaggio ad alta pressione.



## RAGGIATURA

**CODICI E LUNGHEZZE:** Anteriore e posteriore lato opposto ruota libera: 329 790 01, lunghezza 277 mm, confezioni da 10, nipples integrati  
Lato ruota libera: 329 789 01, lunghezza 275 mm, confezioni da 10, nipples integrati

### CARATTERISTICHE:

Raggi in acciaio dritti profilati sfinati neri con nipples integrati Fore in alluminio

### INCROCIO:

Anteriore: radiale  
Posteriore: incrocio a 2 lato ruota libera, radiale lato opposto ruota libera

### TENSIONE:

Anteriore: da 90 a 100 kg.  
Posteriore lato ruota libera: da 130 a 140 kg

## ACCESSORI

### RUOTE FORNITE CON:

- Bloccaggio rapido BR 601 anteriore M40149
- Bloccaggio rapido BR 601 posteriore M40150
- Chiave per raggi M40494 (con la ruota posteriore)
- Pattini Mavic per frenata su rivestimento in carbonio: HG/Sram/Mavic 120 131 01 o ED 120 132 01
- Pneumatico anteriore Yksion Pro SSC GripLink 23 mm (325 930 23)
- Pneumatico posteriore Yksion Pro SSC PowerLink 23 mm (325 931 23)
- Camere d'aria in butile Mavic (127 385 01)
- Ghiera di serraggio ED11 12D (con ruota posteriore ED11) 108 317 01
- Manuale tecnico
- Serie autoadesivi Mavic

## MANUTENZIONE

### Attrezzi specifici:

- Cuscinetto anteriore: M40120
- Cuscinetto posteriore: M40120 e 351 266 01
- Chiave per raggi: M7/ 6 intagli M40652

Per una consultazione pratica e rapida delle informazioni per la manutenzione (sostituzione di assi, cuscinetti, ruota libera, raggi, cerchi), visitare il sito Internet [www.tech-mavic.com](http://www.tech-mavic.com).