

COSMIC CARBONE SLS

Utilizzo: utilizzare esclusivamente su bicicletta da strada. Qualsiasi altro utilizzo (ad esempio, tandem, bicicletta da ciclocross, fuoristrada...) è vivamente sconsigliato, avviene unicamente sotto la responsabilità dell'utilizzatore e comporta il decadimento della garanzia Mavic.

Peso massimo consigliato del ciclista e del suo equipaggiamento: 100 kg.

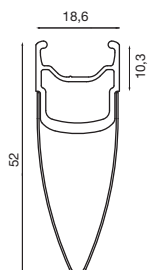
PESO RUOTE SENZA BLOCCAGGIO RAPIDO E SENZA PNEUMATICO

Anteriore 765 g
Posteriore M11 945 g
Posteriore ED11 930 g

CODICI RUOTE

Anteriore 328 189 10
Posteriore M11 328 190 11
Posteriore ED11 328 191 12
Coppia M11 328 192 14
Coppia ED11 328 193 14

CERCHI



CODICI COMMERCIALI Anteriore: 120 171 10
Posteriore: 120 171 13



Ø FORO VALVOLA
Ø: 6,5 mm



SEZIONE PNEUMATICO CONSIGLIATA

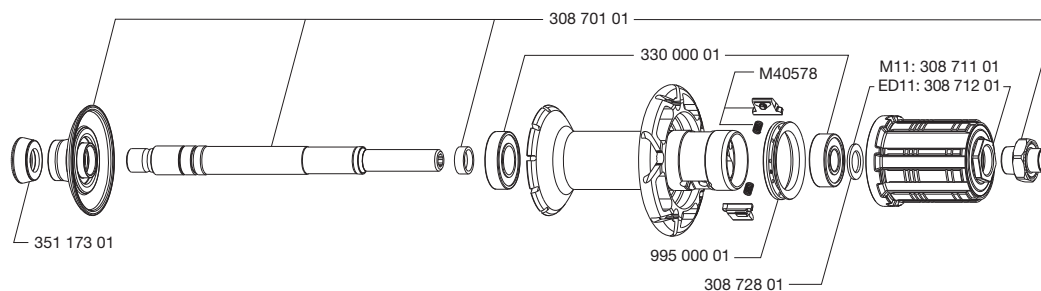
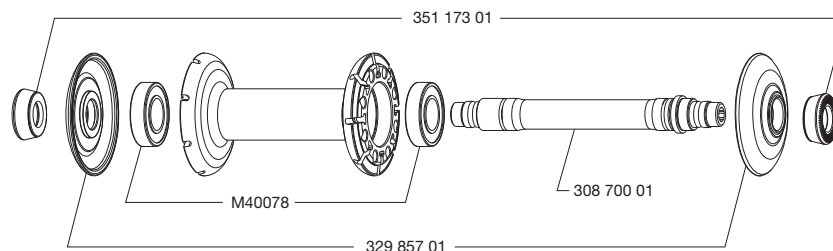
Dimensioni: ETRTO 622x13C
Sezione pneumatico consigliata: da 19 a 28 mm

In caso di sostituzione del cerchio posteriore:

1. La nervatura nel nastro para-nipples deve essere posizionata sul lato ruota libera.
2. Il 1° raggio a destra del foro valvola non è trattivo e si inserisce nel mozzo dal lato ruota libera.

MOZZI

MANUTENZIONE: Pulizia con un panno asciutto o, se necessario, con acqua e sapone.
Evitare il lavaggio ad alta pressione.



RAGGIATURA

CODICI E LUNGHEZZE: Anteriore e posteriore lato opposto ruota libera: 366 445 01, lunghezza 289 mm, confezioni da 10, nipples inclusi
Lato ruota libera: 366 444 01, lunghezza 287 mm, confezioni da 10, nipples inclusi

CARATTERISTICHE:

Raggi in acciaio dritti profilati con nipples per raggio tipo ABS in acciaio anteriormente e posteriormente lato opposto ruota libera e in ottone lato ruota libera.

INCROCIO:

Anteriore: radiale
Posteriore: incrocio a 2 lato ruota libera, radiale lato opposto ruota libera

TENSIONE:

Anteriore: da 90 a 100 kg.
Posteriore lato ruota libera: da 120 a 130 kg

ACCESSORI

RUOTE FORNITE CON:

- Bloccaggio rapido BR 301 anteriore M40149
- Bloccaggio rapido BR 301 posteriore M40150
- Nastro para-nipples 18x622 (1 per ruota)
- Prolungatore valvola 118 952 01
- Chiave di regolazione multifunzione 325 423 01
- Pneumatico anteriore e posteriore Yksion Pro White 23 mm (328 351 23)
- Camere d'aria in butile Mavic (127 385 01)
- Ghiera di serraggio ED11 12D (con ruota posteriore ED11) 108 317 01
- Chiave per raggi M40001
- Manuale d'uso
- Serie autoadesivi Mavic

MANUTENZIONE

Attrezzi specifici:

- Cuscinetto anteriore: M40120
- Cuscinetto posteriore: M40120 e 351 266 01
- Chiave per raggi: M40001

Per una consultazione pratica e rapida delle informazioni per la manutenzione (sostituzione di assi, cuscinetti, ruota libera, raggi, cerchi), visitare il sito Internet www.tech-mavic.com.