

KSYRIUM™ ELITE

UTILIZZO : da utilizzare esclusivamente su una bicicletta da strada. Tutti gli altri impieghi (quali quelli su tandem, su una bicicletta da ciclocross, in fuoristrada...) sono caldamente sconsigliati, delimitano ogni responsabilità all'utilizzatore e comportano la perdita della garanzia Mavic.

PESO RUOTE SENZA BLOCCAGGI RAPIDI :

Ø 700	Ø 650
Anteriore : 770 g	Anteriore : 710 g
Posteriore M10 : 935 g	Posteriore : M10 : 900 g
Posteriore ED10 : 920 g	Posteriore : ED10 : 885 g

CODICI RUOTE

NERE 700 :	
Anteriore :	995 150 10
Posteriore M10 :	995 151 11
Posteriore ED10 :	995 152 12
Paio M10 :	995 153 14
Paio ED10 :	995 154 14

CODICI RUOTE

ARGENTO 700 :	
Anteriore :	995 160 10
Posteriore M10 :	995 161 11
Posteriore ED10 :	995 162 12
Paio M10 :	995 163 14
Paio ED10 :	995 164 14

CODICI RUOTE

NERE 6500 :	
Anteriore :	995 170 10
Posteriore M10 :	995 171 11
Posteriore ED10 :	995 172 12
Paio M10 :	995 173 14
Paio ED10 :	995 174 14

CERCHI

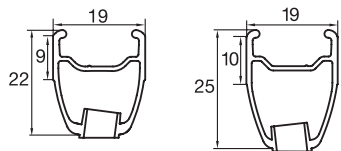
CODICI COMMERCIALI :

NERE 700 : Anteriore : 995 220 10
Posteriore : 995 220 13

ARGENTO 700 : Anteriore : 995 226 10
Posteriore : 995 226 13

NERE 650 : Anteriore : 995 251 10
Posteriore : 995 251 13

SEZIONE



Ø FORO VALVOLA



Ø : 6,5 mm
Lungh. : ≥ 32 mm

SEZIONE E PRESSIONE COPERTURE SUGGERITE



Dimensioni : Ø 700 o 650
Compatibile ETRTO 622 x 13
(versione 700), 571 x 13 (versione 650)
Sezione del pneumatico suggerita : 19 a 28



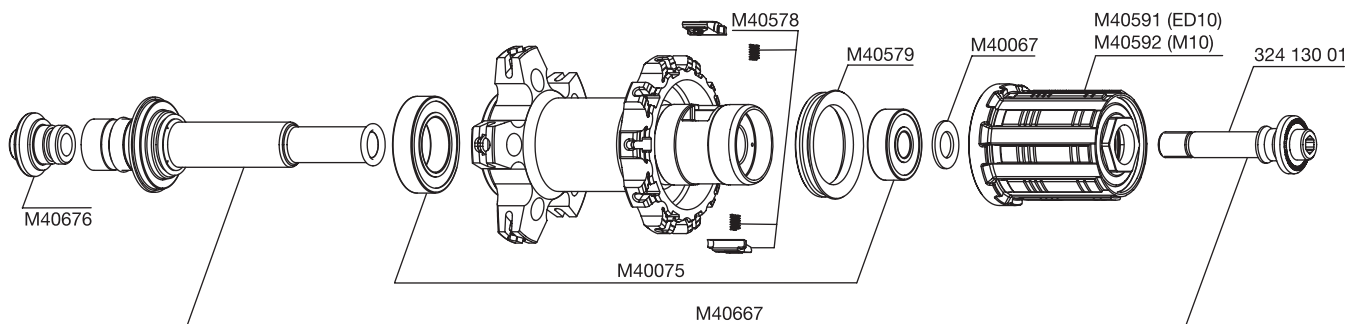
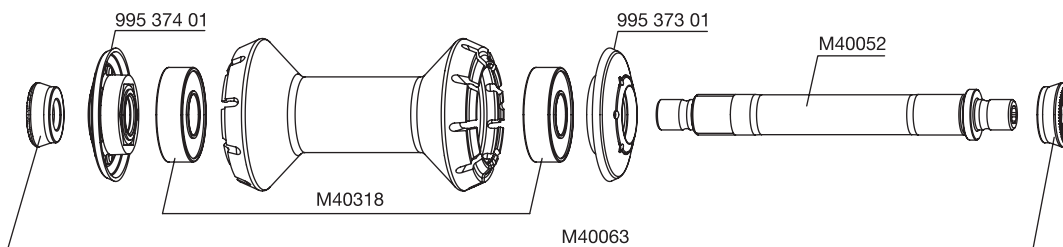
Raccomandazioni di gonfiaggio :
Vedere a pagina 17

Durante la sostituzione del cerchio posteriore :

1. Foro della valvola vicino a voi, le 2 punzonature dovranno risultare alla destra del foro valvola
2. Il raggio nel primo foro a destra del foro valvola s'inserisce sul lato ruota libera, è un raggio radiale

MOZZI

MANUTENZIONE : pulizia con un panno asciutto o, nel caso, con dell'acqua saponata
Evitare il lavaggio a pressione con idropulitrice



RAGGIATURA

CODICI E LUNGHEZZE :

anteriore **nero 700 :** 995 223 01, lunghezza 290 mm, in confezione da 9, nipple integrate
Lato ruota libera **nero 700 :** 995 224 01, lunghezza 277 mm, in confezione da 10, nipple integrate
Lato opposto ruota libera **nero 700 :** 995 225 01, lunghezza 302 mm, in confezione da 10, nipple integrate
anteriore **argento 700 :** 995 229 01, lunghezza 290 mm, in confezione da 9, nipple integrate
Lato ruota libera **argento 700 :** 995 230 01, lunghezza 277 mm, in confezione da 10, nipple integrate
Lato opposto ruota libera **argento 700 :** 995 231 01, lunghezza 302 mm, in confezione da 10, nipple integrate
anteriore **nero 650 :** 995 254 01, lunghezza 264,5 mm, in confezione da 9, nipple integrate
Lato ruota libera **nero 650 :** 995 255 01, lunghezza 252 mm, in confezione da 10, nipple integrate
Lato opposto ruota libera **nero 650 :** 995 224 01, lunghezza 277 mm, in confezione da 10, nipple integrate

CARATTERISTICHE :

Raggi inox diritti ultra-profilati neri o argento con nipple dei raggi M7 alluminio integrate e auto-frenati.

INCROCIO :

Anteriore : radiale
Posteriore : Isopulse



TENSIONE :

Anteriore : 100 a 130 kg
Posteriore lato ruota libera : 120 a 145 kg

ACCESSORI

RUOTE CONSEGNATE CON :

- Bloccaggio rapido tradizionale in alluminio anteriore M40350
- Bloccaggio rapido tradizionale in alluminio posteriore M40351
- Chiave tiraraggi M7 M40494 (con la ruota posteriore)
- Chiave di mantenimento dei raggi aerodinamici M40567 (con la ruota posteriore)
- Anello di serraggio ED10 12D M40640 (con la ruota posteriore ED10)
- Chiave di registrazione del gioco dello scorrimento M40123 (con la ruota posteriore)
- Istruzioni d'uso e certificato di garanzia

MANUTENZIONE

- Sostituzione dell'asse e dei cuscinetti anteriori Vedere MT 2005 pagina 20
- Sostituzione dell'asse posteriore Vedere a pagina 20
- Sostituzione del meccanismo della ruota libera Vedere a pagina 21
- Sostituzione dei cuscinetti posteriori Vedere MT 2003 pagina 22
- Sostituzione d'un raggio Vedere MT 2005 pagina 23
- Sostituzione del cerchio anteriore Vedere MT 2005 pagina 24
- Sostituzione del cerchio posteriore Vedere a pagina 23

Per una consultazione più pratica e rapida di queste informazioni potrete indirizzarvi al sito internet www.tech-mavic.com