



MAVIC

CARBON SPOKE ADJUSTMENT MANUAL
NOTICE DE RÉGLAGE DES RAYONS CARBONES

RÉGLAGE OU REMPLACEMENT DES RAYONS CARBONE

IMPORTANT

Ne jamais tourner la tête carrée du rayon située à la base de la jante.

Cela pourrait entraîner des dommages importants au rayon et à la jante.

En cas de voile ou de dommage constaté sur la roue, nous recommandons de faire appel à un professionnel qualifié.

1 Préparation :

Démontez le pneu.

Retirez le fond de jante.

2 Consignes de sécurité :

Ne jamais appliquer d'outil sur la partie en carbone des rayons.

Les outils doivent être utilisés **uniquement sur les parties métalliques situées aux extrémités des rayons.**

3 Maintien du rayon :

Maintenez la partie métallique du rayon située à la base de la jante à l'aide d'une clé carrée de 3,4 mm.

Maintenez-la fermement, sans la faire tourner.

4 Réglage de la tension :

Le réglage s'effectue depuis l'intérieur de la jante.

Insérez une **clé hexagonale de 5,5 mm** dans l'écrou interne situé dans le trou du canal interne du fond de jante.

Serrez ou desserrez l'écrou à l'aide de la clé de 5,5 mm.

Maintenez simultanément la base du rayon avec la clé de 3,4 mm afin d'éviter toute rotation.

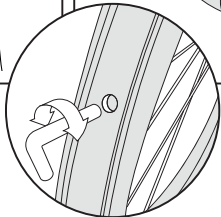
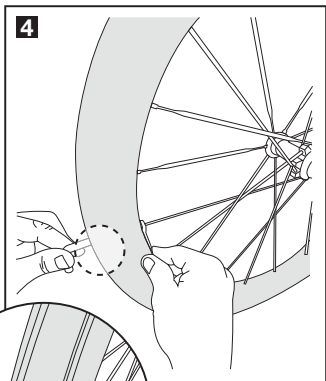
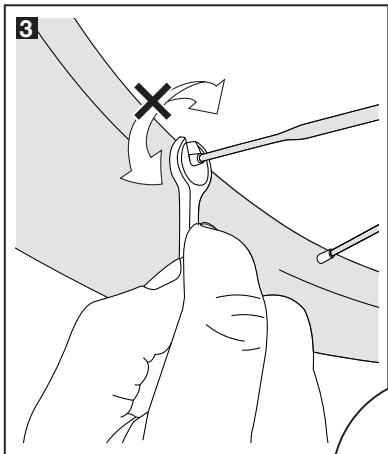
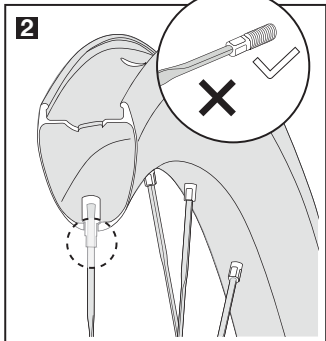
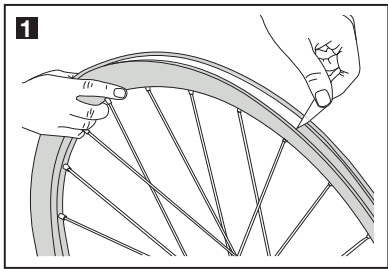
Rotation **dans le sens des aiguilles d'une montre** : augmente la tension du rayon.

Rotation **dans le sens inverse des aiguilles d'une montre** : diminue la tension.

Il est recommandé d'utiliser des outils adaptés.

Un kit d'outils complet est disponible sur le site www.mavic.com.

Ref : A00178731



ADJUSTMENT OR REPLACEMENT OF CARBON SPOKES

IMPORTANT

Never turn the square spoke head located at the base of the rim.

Doing so may cause serious damage to both the spoke and the rim.

In case of wheel wobble or visible damage, we recommend consulting a qualified professional.

1 Preparation :

Remove the tire.

Remove the rim tape.

2 Safety Instructions

Never apply tools to the carbon section of the spokes.

Tools must only be used on the metal parts located at the ends of the spokes.

3 Securing the Spoke :

Hold the metal part of the spoke located at the base of the rim using a 3.4 mm square wrench.

Hold it firmly without allowing it to rotate.

4 Tension Adjustment :

Adjustment must be made from inside the rim.

Insert a 5.5 mm hex key into the internal nipple located in the inner rim channel hole.

Tighten or loosen the nipple using the 5.5 mm hex key.

At the same time, hold the base of the spoke with the 3.4 mm wrench to prevent any rotation.

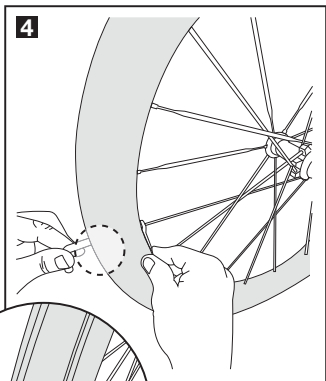
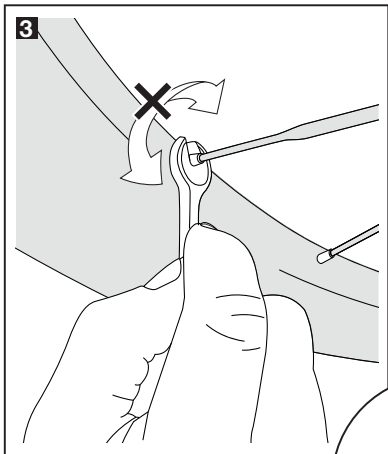
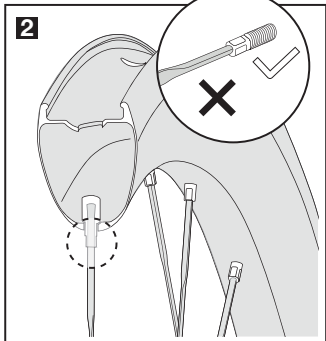
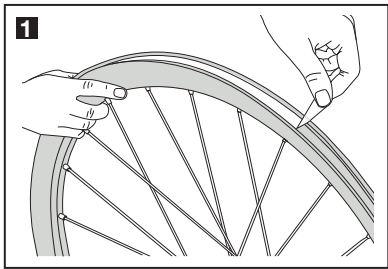
Clockwise rotation: increases spoke tension.

Counterclockwise rotation: decreases spoke tension.

It is recommended to use appropriate tools.

A complete tool kit is available at www.mavic.com.

Ref : A00178731



MAVIC GROUP - 03/2026

Parc Altaïs

44 rue Saturne

74650 CHAVANOD

France

FR65887669166

www.mavic.com

Mavic - registered trademark

