

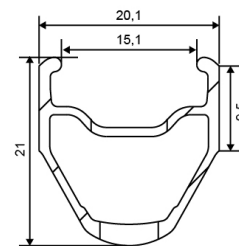
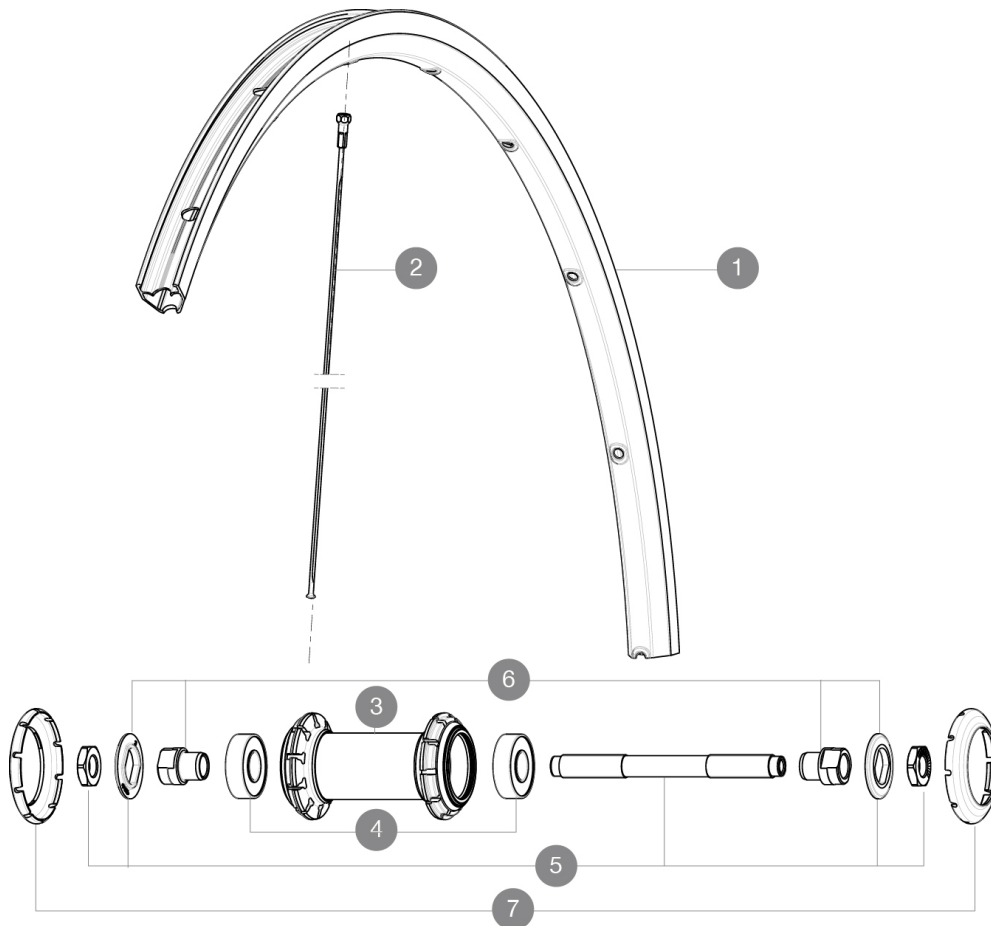
ASTM CATEGORY 1 : road only

Um eine längere Lebensdauer der Laufräder zu erreichen, empfiehlt Mavic als Obergrenze für das Gesamtgewicht von Fahrer, Ausrüstung und Fahrrad 120 kg

REFERENZEN RÄDER

F35401 Ksyrium Ft Black

F35402 Ksyrium Ft Red



RIMS



VENTILLOCH \varnothing (MM): 6,5 :

| | | |
|---|----------|--|
| 1 | 12021415 | FRONT/REAR BLACK KSYRIUM EQUIPE 11 RIM |
| 1 | V2402815 | RIM KSYRIUM RED |

SPOKES

| | | |
|---|----------|---|
| 2 | 12031201 | 10 BLACK FRONT SPOKES KSYRIUM EQUIPE 11 282mm |
|---|----------|---|

HUB SHELLS

| | | |
|---|----------|--|
| 4 | M40318 | HUB BEARING KIT 6001 |
| 5 | 99603701 | FRONT AXLE QRM ROAD 2008 |
| 6 | 99603801 | SHORT EXPENSIBLE BEARING SUPPORTS > 2008 |
| 7 | 12034401 | KIT 3 HUB CAPS AERO 10 SLOTS BLACK |

MAVIC Ksyrium

GELIEFERT MIT

| | |
|---|--|
| Schnellspanner BR101 (M40350 vorne, M40351 Rennrad hinten, M40352 MTB hinten) | |
| Felgenband | |
| Bedienungsanleitung | |

Specifications

FELGEN

- **Material** : S6000 Aluminium
- **Profilhöhe** : 25 mm
- **Felgenstoss** : SUP
- **Felgenbohrungen** : herkömmlich mit H2-Verstärkung
- **Bremsflanken** : UB Control
- **Ventilloch-Durchmesser** : 6,5 mm
- **Bereifung** : Drahtreifen
- **ETRTO-Größe** : 622x15c
- **Empfohlene Reifenbreite** : 23 bis 32 mm

SPEICHEN

- **Material** : Stahl
- **Speichen** : gerade, mit Aero-Profil
- **Speichennippel** : Messing, selbstsichernd
- **Speichenzahl** : je 20 vorne und hinten
- **Einspeichung** : radial (VR), Isopulse (HR)

RADNABE

- **Nabenkörper (VR und HR)** : Aluminium
- **Achs-Material (VR und HR)** : Stahl
- **Freilauf** : FTS-L (Stahl)

RADGEWICHTE

Radgewicht 770