

# MAVIC Comete Pro Carbon SL T Disc

ASTM-KATEGORIE 2: fÄ¼r den Einsatz auf Strassen und im Gelände mit SprÄ¼ngen bis zu einer HÄ¼he von 15 cm

Um eine lÄ¼ngere Lebensdauer der LaufrÄ¼der zu erreichen, empfiehlt Mavic als Obergrenze fÄ¼r das Gesamtgewicht von Fahrer, AusrÄ¼stung und Fahrrad 120 kg

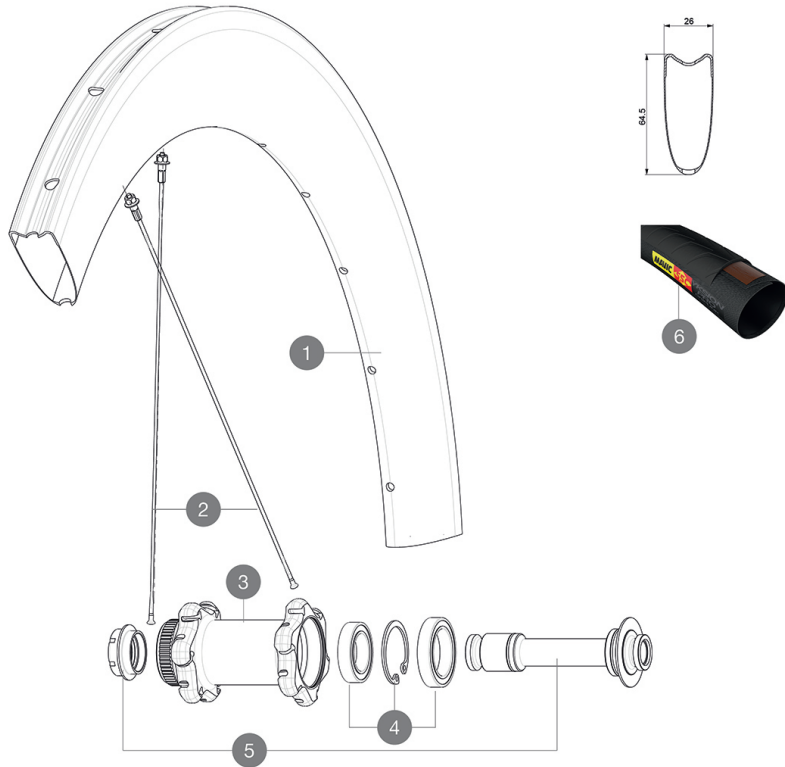
Empfohlene Reifenbreite: 25 bis 32 mm

Max. Reifendruck: 23 mm - 8,7 bar / 125 PSI; 25/28 mm - 7,7 bar / 110 PSI

Max. Reifendruck: 25 mm - 7,7 bar / 110 PSI

## REFERENZEN RÄ¼DER

F66601 ComProCarSITDCLF12x100



## RIMS



&NBSP::

1 V2731210 KIT FRONT RIM COMETE PRO CARBON SL T DISC

## SPOKES

2 V2278501 KIT 1 FT 247/FT 253/DS 236 COMETE PRO CARB SL T D SPK  
 2 V3662301 KIT 12 FR/ND/DS COMETE PRO CARB SL T/UST D & DS COSMIC PRO CA  
 2 V2278601 KIT 12 FT/ND/DS BUTTED AERO SPOKE 253mm - while stock last

## HUB SHELLS

3 N/A NABENKÖRPER  
 4 99688601 BEARING KIT 9/15 DCL HUB 20x32x7 6804 + 25x37x7 6805  
 5 V2390701 KIT FRONT 12mm AXLE QRM+ CL

## OPTIONS

V2252401 MY16 FRONT AXLE ROAD DISC 9/12/15 CENTER LOCK

## TYRES







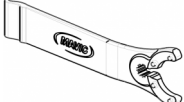
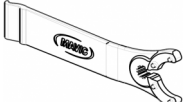
6 37804425 Yksion Pro GripLink Tubular SSC 25

## ADAPTERS

B4104401 15mm FT Road Axle Adapters 16  
 V2680301 "Kit Ft Road Adapter 12 >> 9mm"

# MAVIC Comete Pro Carbon SL T Disc

## GELIEFERT MIT

12-mm-Adapter (fÄ¼r VR) (B4104201) 1	
12x142-mm-Adapter fÄ¼r Instant Drive 360-Naben (HR) (B49 896 01 fÄ¼r Instand Drive 360-Naben (6-Loch), B49 899 01 fÄ¼r Instand Drive 360-Naben (Center-Lock) 1	
Ventil-VerlÄngerung (118 952 01) 1	
Ventil-VerlÄngerung (118 952 01) 1	
Disc-Befestigungsschrauben (308 719 01) Pack of 6	
Disc-Befestigungsschrauben (308 719 01) Pack of 6	
Multifunktions-EinstellschlÄ¼ssel (325 423 01) 1	
Multifunktions-EinstellschlÄ¼ssel (325 423 01) 1	
Bedienungsanleitung	
Bedienungsanleitung	

## COMPATIBILITY

Freilauf: Shimano/Sram oder Campagnolo (mit optionalem FreilaufkÄ¼rper umrÄ¼stbar fÄ¼r XD-R)	
VR-Achse: umrÄ¼stbar von Schnellspanner auf 12- und 15-mm-Steckachse (mit optionalen Adaptern)	
VR-Achse: umrÄ¼stbar von Schnellspanner auf 12- und 15-mm-Steckachse (mit optionalen Adaptern)	
HR-Achse: 12x142 mm	
HR-Achse: 12x142 mm	

## Specifications

### FELGEN

- **Material** : 3K-Carbon
- **Material** : 3K-Carbon
- **ProfilhÄ¼he** : 64 mm
- **ProfilhÄ¼he** : 64 mm
- **Felgenbohrungen** : herkömmlich
- **Felgenbohrungen** : herkömmlich
- Felgenprofil fÄ¼r Scheibenbremsen optimiert
- Felgenprofil fÄ¼r Scheibenbremsen optimiert
- **Ventilloch-Durchmesser** : 6,5 mm
- **Ventilloch-Durchmesser** : 6,5 mm
- **Bereifung** : Schlauchreifen
- **Bereifung** : Schlauchreifen
- **ETRTO-GrÄ¼sse** : 28" (Schlauchreifen)
- **ETRTO-GrÄ¼sse** : 28" (Schlauchreifen)

### SPEICHEN

- **Material** : Stahl
- **Material** : Stahl
- **Speichen** : gerade, mit Aero-Profil, doppel-dickend
- **Speichen** : gerade, mit Aero-Profil, doppel-dickend
- **Speichennippel** : Aluminium, selbstsichernd
- **Speichennippel** : Aluminium, selbstsichernd
- **Speichenzahl** : je 24 vorne und hinten
- **Speichenzahl** : je 24 vorne und hinten
- **Einspeichung** : 2fach gekreuzt (VR), Isopulse (HR)
- **Einspeichung** : 2fach gekreuzt (VR), Isopulse (HR)

### RADNABE

- **NabenkÄ¼rper (VR und HR)** : Aluminium
- **NabenkÄ¼rper (VR und HR)** : Aluminium
- **Achs-Material (VR und HR)** : Aluminium
- **Achs-Material (VR und HR)** : Aluminium
- **VR** : einstellbare gedichtete Industrielager (QRM+), HR selbstjustierende gedichtete Industrielager (QRM Auto)
- Gedichtete Industrielager
- **Freilauf** : Instant Drive 360
- **Freilauf** : Instant Drive 360
- **VR-Achse** : kompatibel mit Schnellspanner, 12- und 15x100-mm-Steckachsen
- **HR-Achse** : kompatibel mit Schnellspanner, 12x135- und 12x142-mm-Steckachsen

### VERSIONS

- **Farbe** : Schwarz
- **Farbe** : Schwarz
- **Disc-Standard** : Center-LockÄ®
- **Disc-Standard** : Center-LockÄ®

### RADGEWICHTE

Radgewicht 765