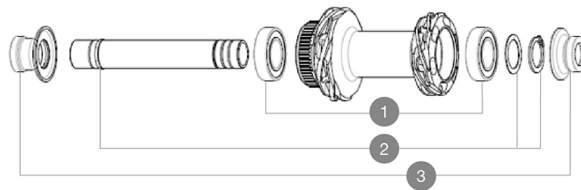


MAVIC MR801 INFINITY SP DISC

1
2022
FRONT

REFERENZEN RÄDER

H44201 MR801 INF SP FT CL 12X100 24H



HUB SHELLS

1	M40129	KIT 2 BEARINGS 6902 15x28x7
2	V2373301	KIT QRM AUTO FRONT AXLE 12mm > 2019

ADAPTERS

3	V2374701	KIT FRONT ROAD FORK REST 12mm FOR J BENT DISC HUB
---	----------	---

MAVIC MR801 INFINITY SP DISC

COMPATIBILITY

Freilauf: Shimano/Sram HG (mit optionalem Freilaufkörper umrüstbar für Campagnolo oder Sram XD-R)	
Freilauf: Shimano/Sram HG (mit optionalem Freilaufkörper umrüstbar für Campagnolo oder Sram XD-R)	
VR-Achse: 12x100 mm, umrüstbar auf Schnellspanner (mit beiliegenden Adaptern). Umrüstung auf 15x100 mm durch Austausch der kompletten Achse möglich	
VR-Achse: 12x100 mm, umrüstbar auf Schnellspanner (mit beiliegenden Adaptern). Umrüstung auf 15x100 mm durch Austausch der kompletten Achse möglich	
HR-Achse: 12x142-mm-Steckachse, umrüstbar auf Schnellspanner (mit optionalen Adaptern und Austauschachse)	
HR-Achse: 12x142-mm-Steckachse, umrüstbar auf Schnellspanner (mit optionalen Adaptern und Austauschachse)	
Maximale Speichenbreite: 2,4 mm	
Maximale Speichenbreite: 2,4 mm	

Specifications

RADNABE

- **Nabenkörper (VR und HR)** : Aluminium
 - **Nabenkörper (VR und HR)** : Aluminium
 - **Achs-Material (VR und HR)** : Aluminium
 - **Achs-Material (VR und HR)** : Aluminium
- Infinity Hub
- **VR** : kompatibel mit Schnellspanner und 12x100-mm-Steckachse
 - **VR** : kompatibel mit Schnellspanner und 12x100-mm-Steckachse
 - **HR-Achse** : kompatibel mit Schnellspanner, 12x135- und 12x142-mm-Steckachsen
 - **HR-Achse** : kompatibel mit Schnellspanner, 12x135- und 12x142-mm-Steckachsen
- Infinity Hub
Instant Drive 360 Freilauf-Technologie
Instant Drive 360 Freilauf-Technologie
QRM Auto
QRM Auto

VERSIONS

- **Disc-Standard** : Center-Lock®
- **Disc-Standard** : Center-Lock®
- **VR für Scheibenbremse** : 24, 28 & 32 Speichenlöcher
- **VR für Scheibenbremse** : 24, 28 & 32 Speichenlöcher
- **HR für Scheibenbremse** : 24, 28 & 32 Speichenlöcher
- **HR für Scheibenbremse** : 24, 28 & 32 Speichenlöcher

RADGEWICHTE