

MAVIC E-DEEMAX S 29

1
2024
FRONT

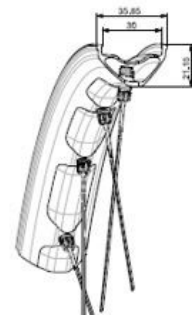
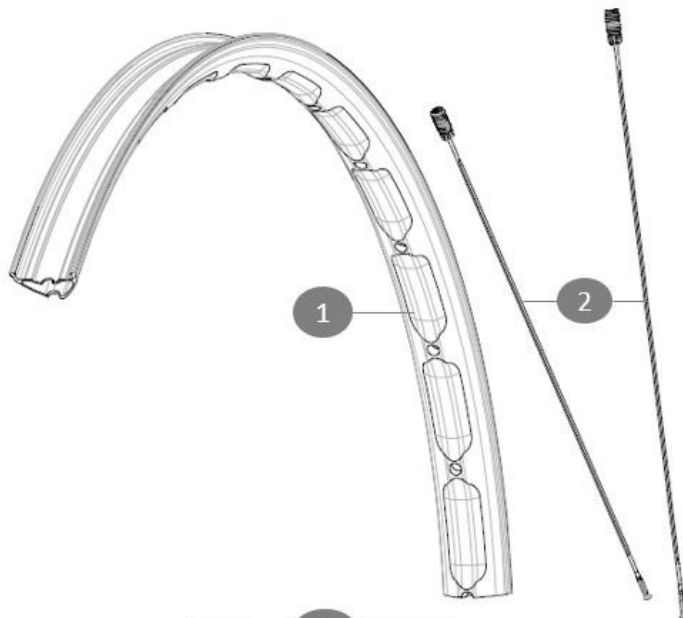
CATÉGORIE ASTM 5A : GRAVITY - DESCENTE

Taille minimale du pneu: largeur 52mm - pression max. 2.95Bar/43PSI

Non-Boost : 12 to 9mm rear adapter for quick release ([V2510801] - Delivered with the wheel)

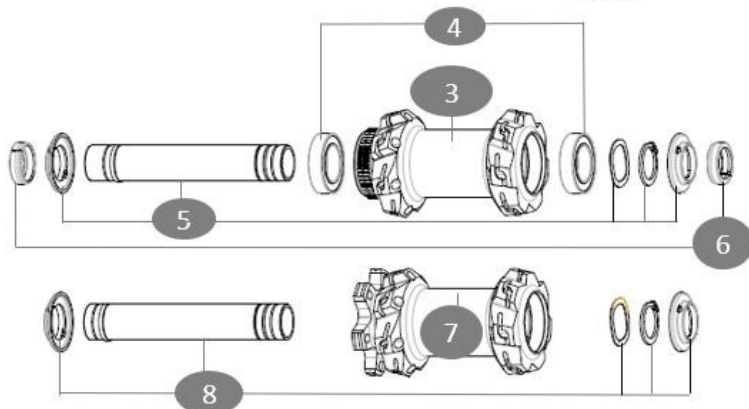
Pour optimiser la longévité des roues, Mavic recommande que le poids maximal supporté par les roues ne dépasse pas 180 kg, poids du vélo inclus

RÉFÉRENCES ROUES



Jante avant e-Deemax S WB

Specifications	Maxi target
Frontal run out	0,5mm
Lateral run out	0,5mm
Centring	1,0mm (2x0,5)
Tension daN Disc side	81 > 107



JANTES



&NBSP;:

1 V00100431 Kit Front/Rear rim eDeemax S30 24 29"

RAYONS

2 V00100831 Kit 14 steel spokes 305mm eDeemax S30 24 29"

MOYEURS

3 N/A CORPS DE MOYEU
4 V2500901 KIT BEARINGS 18x30x7 + WAVED WASHER + CLIP
5 V2375601 Kit 110mm axle QRM auto MTB from 2019 DCL
7 N/A CORPS DE MOYEU
8 V2372401 KIT 110mm AXLE QRM AUTO MTB > 2019

ADAPTATEURS

6 V2372501 15mm MTB Axle Cap QRM Auto From 2019

MAVIC E-DEEMAX S 29

LIVRE AVEC

Guide utilisateur	
Valve et accessoires UST (129 838 01)	
Clé multifonction (livrée avec la roue arrière) (325 423 01)	
Guide utilisateur	
Valve et accessoires UST (129 838 01)	
2Â rayons de rechange par roue	
Clé multifonction (livrée avec la roue arrière) (325 423 01)	
2Â rayons de rechange par roue	

COMPATIBILITE

Corps de roue libre: convertible SHIMANO HG VTT aluminium (kit V3780101 vendu séparément)	
Corps de roue libre: convertible SHIMANO HG VTT aluminium (kit V3780101 vendu séparément)	
Corps de roue libre: convertible SHIMANO HG MTB acier (kit V3790101 vendu séparément)	
Corps de roue libre: convertible SHIMANO HG MTB acier (kit V3790101 vendu séparément)	
Boost : adaptateur avant 20 à 15 mm (12982801)	
Axe avant : fixation par écrou uniquement (fournis), filetage M9x1	
Adaptateurs axe arrière: 12x148 convertible en 9x141 (kit V2510801 vendu séparément)	
Adaptateurs axe arrière: 12x148 convertible en 9x141 (kit V2510801 vendu séparément)	
Axe avant : axe traversant de 15 mm convertible en blocage rapide au moyen d'adaptateurs	
Axe avant : fixation par écrou uniquement (fournis), filetage M9x1	

Spécifications

JANTES

- Matériau : Maxtal
- Matériau : Maxtal
- Hauteur : 22 mm
- Hauteur : 22 mm
- Joint : Technique de soudage SUP
- Joint : Technique de soudage SUP
- Largeur interne : 30 mm
- Largeur interne : 30 mm
- Perçage : Technologie Fore tubeless sans fond de jante (avant/arrière 28 trous)
- Perçage : Technologie Fore tubeless sans fond de jante (avant/arrière 28 trous)
- Freinage : À disque
- Freinage : À disque
- Profil : asymétrique
- Profil : asymétrique
- Taille ETRTO : 622x30TC
- Taille ETRTO : 622x30TC
- Pneu : UST Tubeless Ready
- Pneu : UST Tubeless Ready

RAYONS

- Matériau : acier
- Matériau : acier
- Forme : droits, ronds
- Forme : droits, ronds
- Rayonnage : avant et arrière croisés par 3
- Rayonnage : avant et arrière croisés par 3
- Axe avant : axe traversant de 15 mm convertible en blocage rapide au moyen d'adaptateurs
- Boost : Adaptateurs Torque Cap (V2650401)
- Appui-fourche avant 12 mm (V2680501 vendu séparément)

MOYEURS

- Matériau du corps : aluminium
- Matériau du corps : aluminium
- Conception du corps : INFINITY
- Conception du corps : INFINITY
- Standard de disque : 6 trous ou Center Lock
- Standard de disque : 6 trous ou Center Lock
- Matériau de l'axe : aluminium
- Matériau de l'axe : aluminium
- Taille de l'axe : avant 15x110 / arrière 12x148
- Taille de l'axe : avant 15x110 / arrière 12x148
- Technologie de la roue libre : Instant Drive 360
- Technologie de la roue libre : Instant Drive 360
- Roue libre : Shimano MS / Sram XD VTT
- Roue libre : Shimano MS / Sram XD VTT
- Technologie des roulements : QRM réglage automatique - cartouche à tanche
- Technologie des roulements : QRM réglage automatique - cartouche à tanche

POIDS ROUES

912