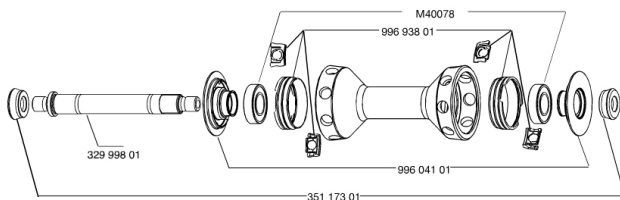


RÉFÉRENCES ROUES

328274 R-SYS 013 FRT WTS



JANTES



 :

30860710 FRONT RIM R-SYS 12

RAYONS

10795801 9 RAYONS CARBONE AVTS R-SYS & SL ARGENT 285mm
99693801 2 BAGUES TRACOMP ARGENT + CLIPS

MOYEUX

99604101 EROU REGL.+ENJOLIVEUR R-SYS
32999801 FRONT AXLE KIT R-SYS / KSYRIUM SL/SLS 2013
M40078 ROULEMENTS MOYEU AVT 6901

ENTRETIEN

12738501 Road Innertube Presta 48mm

PNEUMATIQUES

32835123 YksionProWhite23GripLink 23

ADAPTATEURS

35117301 FRONT OR REAR FORK REST KIT R-SYS 2013

LIVRE AVEC

Blocages rapides BR601	
Blocages rapides BR601	
Housses	
Housses	
Aimant de compteur (roue avant)	
Aimant de compteur (roue avant)	
Clé de réglage polyvalente	
Clé de réglage polyvalente	
Outil pour bague Tracomp	
Outil pour bague Tracomp	
Guide utilisateur	
Guide utilisateur	

Spécifications**JANTES**

- **Matériau** : Maxtal
- **Matériau** : Maxtal
- **Hauteur** : avant 22 mm, arrière 25 mm asymétrique
- **Couleur** : noir anodisé
- **Hauteur** : avant 22 mm, arrière 25 mm asymétrique
- **Raccord** : SUP
- **Perçage** : Fore
- **Raccord** : SUP
- **Surface de freinage** : UB Control
- **Perçage** : Fore
- **Alliement** : ISM
- **Surface de freinage** : UB Control
- **Diamètre du trou de valve** : 6,5 mm
- **Alliement** : ISM
- **Pneumatique** : pneu
- **Diamètre du trou de valve** : 6,5 mm
- **Pneumatique** : pneu
- **Dimension ETRTO** : 622 x 15C
- **Dimension ETRTO** : 622 x 15C
- **Dimensions de pneus recommandés** : 19
- **Dimensions de pneus recommandés** : 19

MOYEUX

- **Corps avant et arrière** : aluminium
- **Corps avant et arrière** : aluminium
- **Couleur** : noir
- **Matériau des axes avant et arrière** : aluminium
- **Matériau des axes avant et arrière** : aluminium
- **QRM+**
- **FTS-L acier**
- **QRM+**
- **FTS-L acier**

POIDS ROUES

Poids roue 575