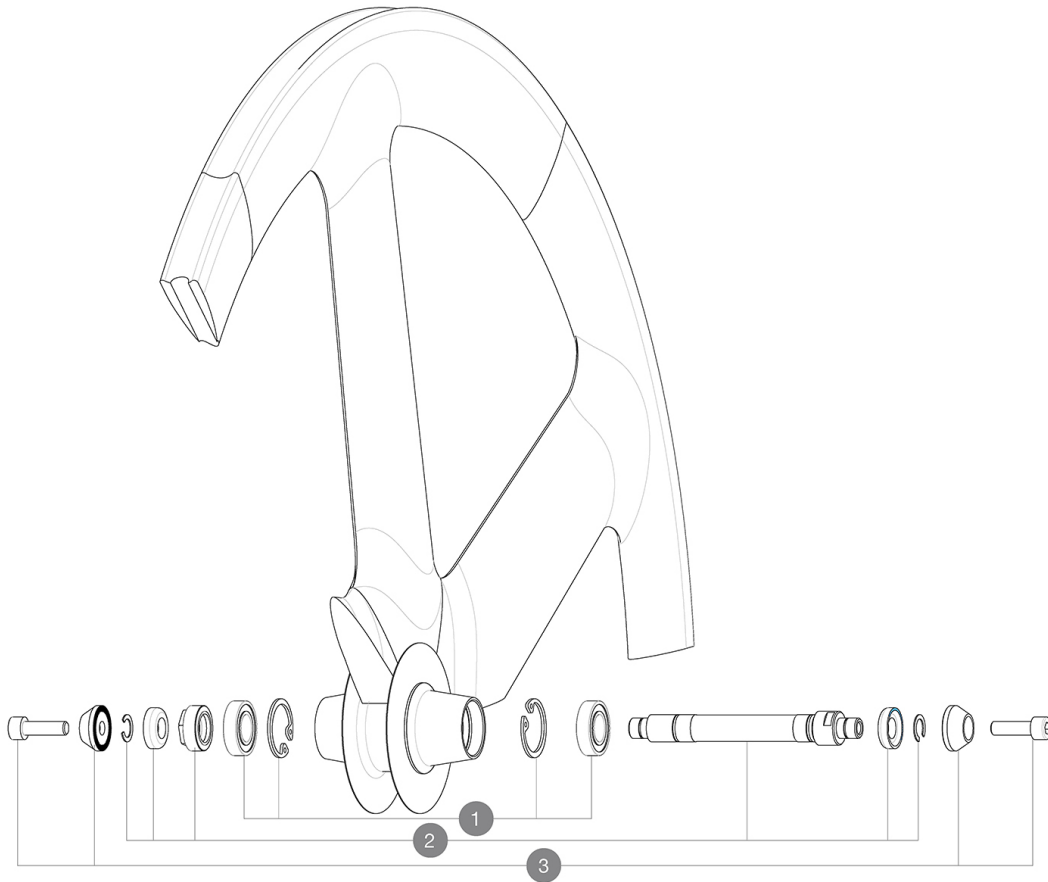


**RÉFÉRENCES ROUES**

F32601 IOF116

Pour optimiser la longévité des roues, Mavic recommande un poids maximal supporté par les roues de 120kg. Ce poids comprend les roues à galement

**MOYEURS**

<b>1</b>	M40131	KIT BEARINGS FRONT 12x24x6 6901 (10 track)
<b>2</b>	M40130	AXE AVANT 10 PISTE + ECRou DE REGLAGE
<b>3</b>	M40124	JEU DE VIS M6 + APPUI FOURCHE ROUE PISTE

**LIVRE AVEC**

• Crous de serrage	
Housse de roue	
Prolongateur de valve	
Guide utilisateur	

**Spécifications****JANTES**

- Pneumatique : boyau
- Dimensions de pneus recommandés : 21  
Å 28 Å mm

**MOYEURS**

- Corps : aluminium
  - Matériau de l'axe : aluminium
- Roulements Å cartouche Å tanches

**POIDS ROUES**

Poids roue