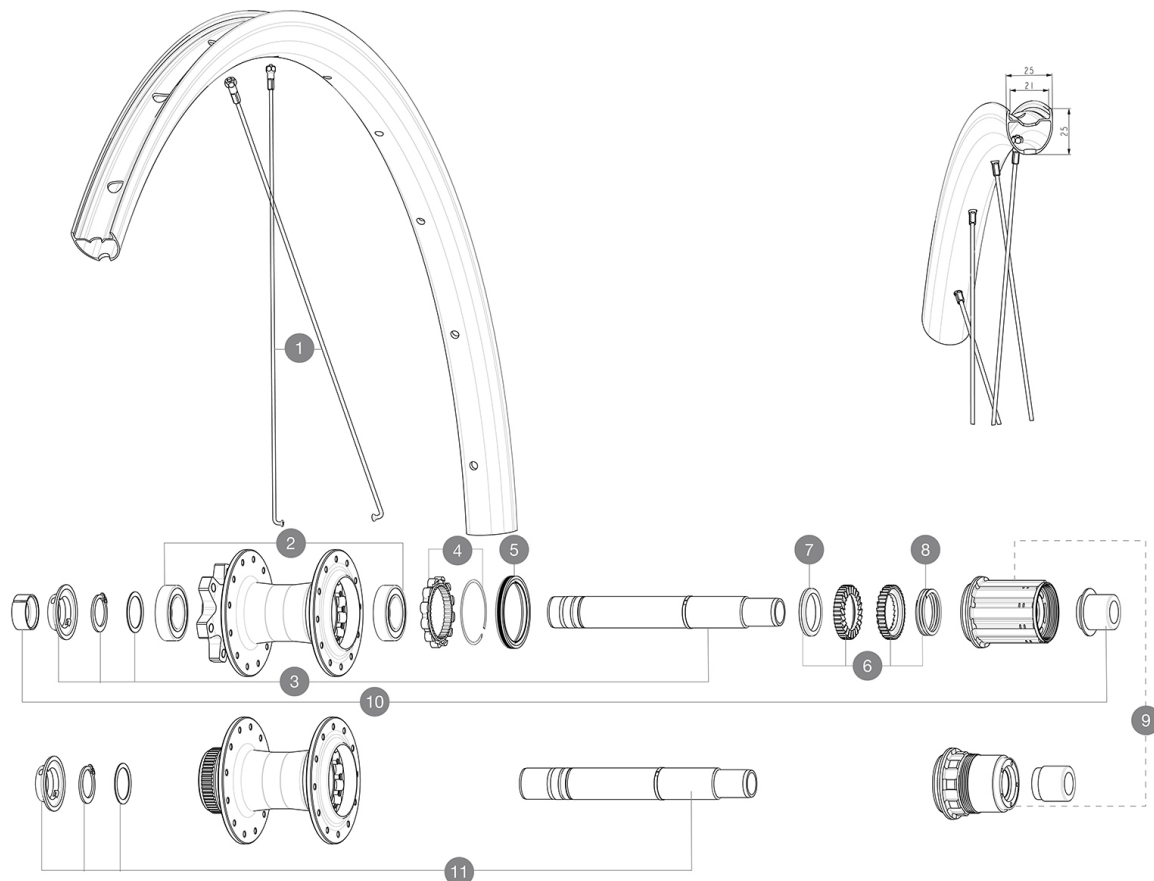


CATÉGORIE ASTM A 2A : route et chemins, sauts d'obstacles d'une hauteur inférieure à 15 Å cm  
Corps de roue libre acier ID360 Å Shimano (V3790101)  
Pour optimiser la longévité des roues, Mavic recommande que le poids maximal supporté par les roues ne dépasse pas 120 Å kg, poids du vélo inclus  
Corps de roue libre ID360 Å N3W (V4270101)

## RÉFÉRENCES ROUES



### RAYONS

1	V00078331	Kit 12 front/rear Jbent black round spokes 286 + steel nippl
---	-----------	--

### MOYEURS

2	M40076	HUB BEARINGS 17x30x7 6903 x 2
3	V2372101	KIT ID360 135/142 D6T AXLE WITH CLIP
4	V2252701	KIT ID360 INSERT SHAPED EAR LOBE > 2017
5	V00063631	Kit ID360 seal version 2 (larger)
6	V2375201	KIT ID360 24 TEETH 2 RATCHET + MTB SPRING + PAD (specific)
7	V2375401	KIT ID360 MTB 24T 3 NOISE REDUCING PADS
8	V2372901	KIT 3 ID360 MTB SPRINGS
9	V2580101	FREEHUB BODY XD Road ID360
9	V3430101	HG11 Freewheel Body ID360
11	V2373401	KIT ID360 135/142 DCL L1 AXLE WITH CLIP

### OPTIONS

V2373001	KIT ADJUST. SYSTEM QRM AUTO ID360 for 17x30x7 bearing
----------	---

### ADAPTATEURS

10	V2510701	ID360 EVO REAR AXLE ADAPTERS 12x142mm DCL & D6T
	V2510901	ID360 EVO REAR AXLE ADAPTERS 12x135mm DCL & D6T
	V2510801	ID360 EVO REAR AXLE ADAPTERS 9x135mm DCL & D6T

# MAVIC AKSIUM 1 DISC

## LIVRE AVEC

Guide utilisateur	
Fond de jante tubeless prêt à installer	
Guide utilisateur	
Fond de jante tubeless prêt à installer	

## COMPATIBILITE

Corps de roue libre: convertible SHIMANO HG light route (kit V3850101 vendu séparément)	
Corps de roue libre: convertible SHIMANO HG light route (kit V3850101 vendu séparément)	
Corps de roue libre: convertible SHIMANO MS (kit V3990101 vendu séparément)	
Corps de roue libre: convertible SHIMANO MS (kit V3990101 vendu séparément)	
Corps de roue libre: convertible CAMPAGNOLO ED (kit V3440101 vendu séparément)	
Corps de roue libre: convertible CAMPAGNOLO ED (kit V3440101 vendu séparément)	
Corps de roue libre: convertible CAMPAGNOLO N3W (kit V4270101 vendu séparément)	
Corps de roue libre: convertible CAMPAGNOLO N3W (kit V4270101 vendu séparément)	
Corps de roue libre ID360 N3W ([V4270101])	
Axe arrière: axe traversant de 12 mm convertible en blocage rapide au moyen d'adaptateurs	
Corps de roue libre FTS-L Shimano / Sram ([30871101])	
Corps de roue libre acier ID360 Shimano ([V3790101])	

## Spécifications

### JANTES

- Matériau: Aluminium S6000
- Matériau: Aluminium S6000
- Hauteur: 21 mm
- Hauteur: 21 mm
- Joint: manchonné
- Joint: manchonné
- Largeur interne: 21 mm
- Largeur interne: 21 mm
- Perçage: traditionnel (avant/arrière 24 trous)
- Perçage: traditionnel (avant/arrière 24 trous)
- Freinage: disque
- Freinage: disque
- Taille ETRTO: 622x21TC
- Taille ETRTO: 622x21TC
- Pneu: UST Tubeless Ready - Utiliser avec le fond de jante tubeless Mavic
- Pneu: UST Tubeless Ready - Utiliser avec le fond de jante tubeless Mavic

### RAYONS

- Matériau: acier
- Matériau: acier
- Nombre: 20 à l'avant et à l'arrière
- Nombre: 20 à l'avant et à l'arrière

### MOYEUX

- Matériau du corps: aluminium
- Matériau du corps: aluminium
- Conception du corps: CLASSIC
- Conception du corps: CLASSIC
- Standard de disque: Center Lock uniquement
- Standard de disque: Center Lock uniquement
- Matériau de l'axe: aluminium
- Matériau de l'axe: aluminium
- Taille de l'axe: avant 12x100 / arrière 12x142 - Convertible en blocage rapide avec les adaptateurs fournis
- Taille de l'axe: avant 12x100 / arrière 12x142 - Convertible en blocage rapide avec les adaptateurs fournis
- Technologie de la roue libre: Instant Drive 360
- Technologie de la roue libre: Instant Drive 360
- Roue libre: Shimano HG route / Sram XD route
- Roue libre: Shimano HG route / Sram XD route
- Technologie des roulements: QRM à glage automatique - cartouche à tanche
- Technologie des roulements: QRM à glage automatique - cartouche à tanche

### POIDS ROUES