

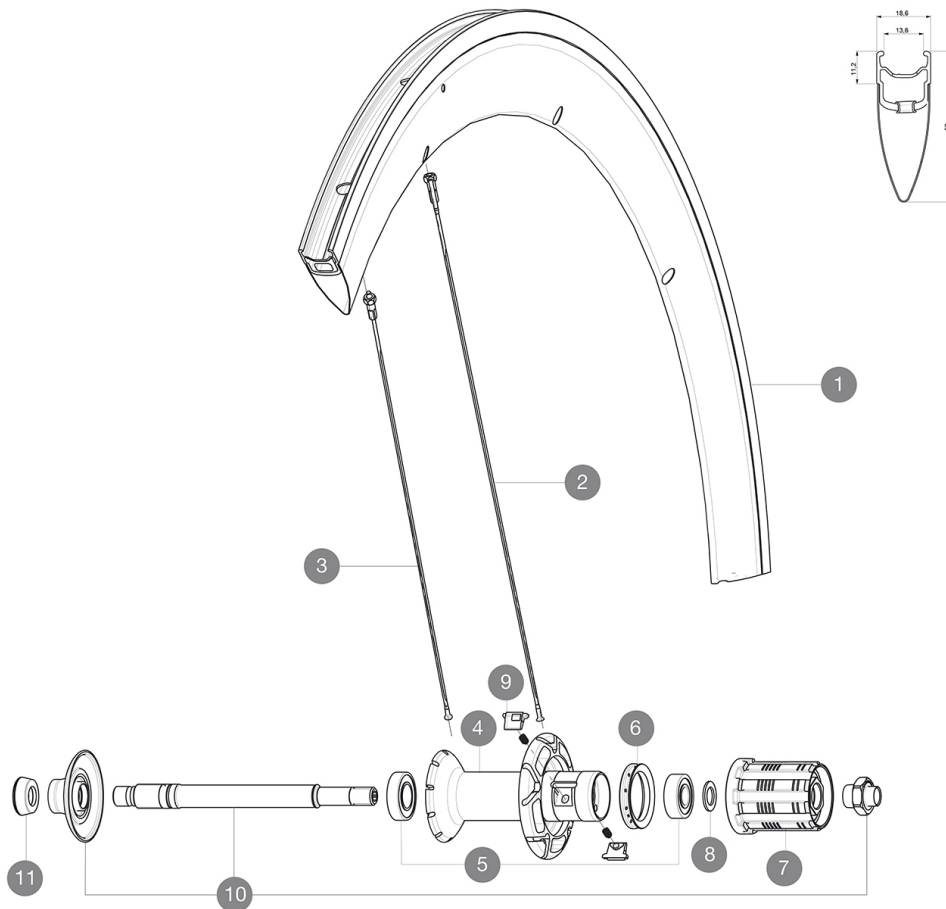
# MAVIC Cosmic Carbone SLE

1  
2013  
REAR

## RÉFÉRENCES ROUES

325655 COSMIC CARB SLE 013 ED11 WTS

325654 COSMIC CARB SLE 013 M11 WTS



### JANTES



&NBSP;:

1 30972413 KIT REAR COSMIC CARBONE SLE 2013 RIM - while stock last

### RAYONS

2 36644401 10 BLK AERO SPOKES DRIVE SIDE CC SLS 287mm  
3 36644501 10 BLK AERO SPOKES FRONT/NON DRIVE SIDE CC SLS 289mm

### MOYEUX

5 33000001 REAR HUB B9+6901 BEARINGS 2013  
6 99500001 JOINT A LEVRE FTSX  
7 30871201 FTS-L FREEWHEEL BODY ED11 2013 (8 or 9mm axle compatible)  
7 30871101 FTS-L FREEWHEEL BODY HG11 2013 (8 or 9mm axle compatible)  
8 30872801 SET OF 3 INTERNAL SILVER SPACERS 9mm FTS-L 2013  
9 M40578 KIT CLIQUETS FTS "L" (ROUES ROUTE)  
10 V2250301 KIT REAR AXLE AERO HUB CXR/CC40/CC SLS/CC SLE/COSMIC PRO CAR  
12 V2373101 KIT NUT FOR ROAD ALLOY THROUGH AXLE 9mm

### ADAPTATEURS

11 35117301 FRONT OR REAR FORK REST KIT R-SYS 2013

# MAVIC Cosmic Carbone SLE

## LIVRE AVEC

Blocages rapides BR601	
Blocages rapides BR601	
Housses	
Housses	
Patins de frein Exalith	
Patins de frein Exalith	
Prolongateur de valve	
Clé de réglage polyvalente	
Clé de réglage polyvalente	
Guide utilisateur	
Guide utilisateur	

## Spécifications

### JANTES

- Matériau : Maxtal et carbone 12K
- Matériau : Maxtal et carbone 12K
- Hauteur : 52 mm
- Couleur : carbone
- Hauteur : 52 mm
- Raccord : SUP
- Perçage : traditionnel
- Raccord : SUP
- Perçage : traditionnel
- Surface de freinage : Exalith 2
- Allègement : ISM
- Ajutage : simple
- Diamètre du trou de valve : 6,5 mm
- Surface de freinage : Exalith 2
- Pneumatique : pneu
- Allègement : ISM
- Diamètre du trou de valve : 6,5 mm
- Pneumatique : pneu
- Dimension ETRTO : 622 x 13C
- Dimension ETRTO : 622 x 13C
- Dimensions de pneus recommandés : 19  
x 28 mm
- Dimensions de pneus recommandés : 19  
x 28 mm

### RAYONS

- Matériau : acier
- Matériau : acier
- Forme : droits, profilés, rétro
- Forme : droits, profilés, rétro

### MOYEUX

- Corps avant et arrière : aluminium
- Corps avant et arrière : aluminium
- Couleur : noir
- Matériau des axes avant et arrière : aluminium  
QRM+
- Matériau des axes avant et arrière : aluminium  
FTS-L acier  
QRM+
- Matériau des axes avant et arrière : aluminium  
FTS-L acier

### POIDS ROUES

Poids roue 890