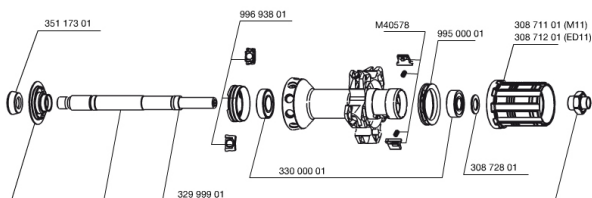
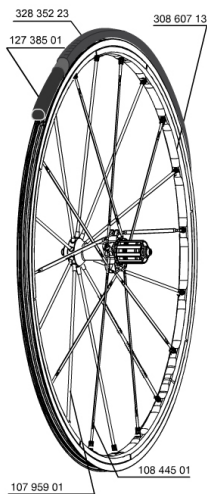


RÉFÉRENCES ROUES

328276 R-SYS 013 ED11 WTS

328275 R-SYS 013 M11 WTS



JANTES



&NBSP;:

30860713 REAR RIM R-SYS 12

RAYONS

10844501 10 RAYONS ZICRAL CRL ARR.R-SYS 010 ROUGE 295mm
10795901 10 RAYONS CARBONE ARR.R-SYS ARGENT 284mm
99693801 2 BAGUES TRACOMP ARGENT + CLIPS

MOYEUX

33000001 REAR HUB B9+6901 BEARINGS 2013
30871101 FTS-L FREEWHEEL BODY HG11 2013 (8 or 9mm axle compatible)
99500001 JOINT A LEVRE FTSX
30872801 SET OF 3 INTERNAL SILVER SPACERS 9mm FTS-L 2013
M40578 KIT CLIQUETS FTS "L" (ROUES ROUTE)
32999901 REAR AXLE KIT R-SYS 2013
30871201 FTS-L FREEWHEEL BODY ED11 2013 (8 or 9mm axle compatible)

ENTRETIEN

12738501 Road Innertube Presta 48mm

PNEUMATIQUES

32835223 YksionProWhite23PowerLink 23

ADAPTATEURS

35117301 FRONT OR REAR FORK REST KIT R-SYS 2013

LIVRE AVEC

Blocages rapides BR601	
Blocages rapides BR601	
Housses	
Housses	
Aimant de compteur (roue avant)	
Aimant de compteur (roue avant)	
Clé de réglage polyvalente	
Clé de réglage polyvalente	
Outil pour bague Tracomp	
Outil pour bague Tracomp	
Guide utilisateur	
Guide utilisateur	

Spécifications**JANTES**

- **Matériau** : Maxtal
- **Matériau** : Maxtal
- **Hauteur** : avant 22 mm, arrière 25 mm asymétrique
- **Couleur** : noir anodisé
- **Hauteur** : avant 22 mm, arrière 25 mm asymétrique
- **Raccord** : SUP
- **Perçage** : Fore
- **Raccord** : SUP
- **Surface de freinage** : UB Control
- **Perçage** : Fore
- **Alliement** : ISM
- **Surface de freinage** : UB Control
- **Diamètre du trou de valve** : 6,5 mm
- **Alliement** : ISM
- **Pneumatique** : pneu
- **Diamètre du trou de valve** : 6,5 mm
- **Pneumatique** : pneu
- **Dimension ETRTO** : 622 x 15C
- **Dimension ETRTO** : 622 x 15C
- **Dimensions de pneus recommandés** : 19
- **Dimensions de pneus recommandés** : 19

MOYEUX

- **Corps avant et arrière** : aluminium
- **Corps avant et arrière** : aluminium
- **Couleur** : noir
- **Matériau des axes avant et arrière** : aluminium
- **Matériau des axes avant et arrière** : aluminium
- **QRM+**
- **FTS-L acier**
- **QRM+**
- **FTS-L acier**

POIDS ROUES

Poids roue 780