

MAVIC Ksyrium Elite

ASTM CATEGORY 2 : road and offroad with jumps less than 15cm

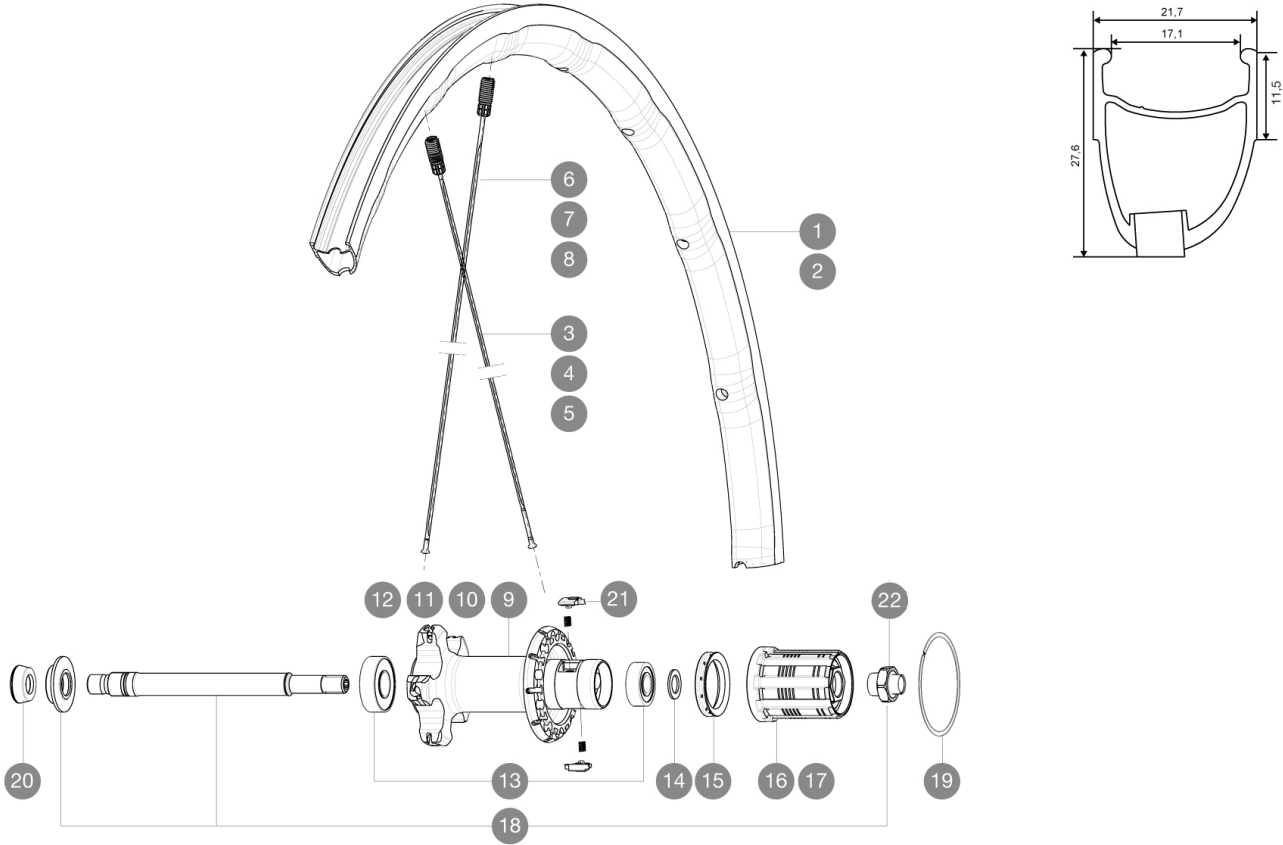
Pour optimiser la longévité des roues, Mavic recommande un poids maximal supporté par les roues de 120kg. Ce poids comprend les roues également

Dimensions de pneus recommandés : 25 Å 32 mm

Pression max. : 25 mm 7.7 bars / 110 PSI

RÉFÉRENCES ROUES

R66704	KsyriumElite16Rr White	R66702	KsyriumElite16Rr Red
R66701	KsyriumElite16Rr Black	R66703	KsyriumElite16Rr Blue



JANTES



Å TROU DE VALVE EN MM : 6,5

1	V2402313	KIT REAR RIM KSYRIUM ELITE 2016 BLACK for BLACK/RED/BLUE
2	V2404813	REAR RIM KSYRIUM ELITE WHITE 16

RAYONS

3	V2271701	KIT 10 REAR DRIVE SIDE SPOKES 273,5mm KSYRIUM ELITE for BLAC
4	V2272301	KIT 10 REAR DRIVE SIDE SPOKES 273,5mm KSYRIUM ELITE RED
5	V2272001	KIT 10 REAR DRIVE SIDE SPOKES 273,5mm KSYRIUM ELITE BLUE
6	V2271801	KIT 10 REAR NON-DRIVE SIDE SPOKES 299,5mm KSYRIUM ELITE for
7	V2272401	KIT 10 REAR NON-DRIVE SIDE SPOKES 299,5mm KSYRIUM ELITE RED
8	V2272101	KIT 10 REAR NON-DRIVE SIDE SPOKES 299,5mm KSYRIUM ELITE BLUE

MOYEURS

9	N/A	CORPS DE MOYEU
10	N/A	CORPS DE MOYEU
11	N/A	CORPS DE MOYEU
12	N/A	CORPS DE MOYEU
13	V2540101	ROULEMENT MOY ARR B9+6001 2015
14	30872801	SET OF 3 INTERNAL SILVER SPACERS 9mm FTS-L 2013
15	99500001	JOINT A LEVRE FTSX
16	30871101	FTS-L FREEWHEEL BODY HG11 2013 (8 or 9mm axle compatible)
17	30871201	FTS-L FREEWHEEL BODY ED11 2013 (8 or 9mm axle compatible)
18	V2250501	Kit Axe Ksyrium Elite / SLS
19	V2252201	KIT 2 REAR HUB RETENTION RINGS 48mm
21	M40578	KIT CLIQUETS FTS "L" (ROUES ROUTE)

22	V2373101	KIT NUT FOR ROAD ALLOY THROUGH AXLE 9mm
----	----------	-----------------------------------------

ADAPTATEURS

20	35117301	FRONT OR REAR FORK REST KIT R-SYS 2013
----	----------	----------------------------------------

MAVIC **Ksyrium Elite****LIVRE AVEC**

Blocages rapides BR301	
Blocages rapides BR301	
Clé de réglage multifonction	
Guide utilisateur	
Clé de réglage multifonction	
Guide utilisateur	

COMPATIBILITE

Roue libre : Shimano/Sram, convertible en Campagnolo avec un corps de roue libre optionnel	
Axe avant : Blocage rapide uniquement	
Axe arrière : Blocage rapide uniquement	

Spécifications**JANTES**

- Matériau : Maxtal
- Hauteur : avant 24 mm, arrière 26 mm asymétrique
- Raccord : SUP
- Perçage : Fore
- Surface de freinage : UB Control
- Réduction du poids : ISM 4D
- Diamètre du trou de valve : 6,5 mm
- Pneumatique : pneu
- Matériau : Maxtal
- Hauteur : avant 24 mm, arrière 26 mm asymétrique
- Dimension ETRTO : 622 x 17C
- Dimensions de pneus recommandés : 25 à 32 mm
- Raccord : SUP
- Perçage : Fore
- Surface de freinage : UB Control
- Réduction du poids : ISM 4D
- Diamètre du trou de valve : 6,5 mm
- Pneumatique : pneu
- Largeur interne : 17 mm
- Dimension ETRTO : 622 x 17C

RAYONS

- Matériau : acier
- Forme : droits, profilés, treints à l'avant
- Ancrage : aluminium intégré Fore
- Nombre : 18 à l'avant, 20 à l'arrière
- Rayonnage : avant radial, arrière isopulse
- Matériau : acier
- Forme : droits, profilés, treints à l'avant
- Ancrage : aluminium intégré Fore
- Nombre : 18 à l'avant, 20 à l'arrière
- Rayonnage : avant radial, arrière isopulse

MOYEUX

- Corps avant et arrière : aluminium
- Matériau de l'axe : aluminium
- Roulements à cartouche à tanches réglables
- Roue-libre : acier FTS-L
- Corps avant et arrière : aluminium
- Matériau de l'axe : aluminium
- Roulements à cartouche à tanches réglables
- Roue-libre : acier FTS-L

VERSIONS

- Coloris : Noir ou Noir/Rouge ou Noir/Bleu ou Noir/Blanc

POIDS ROUES

Poids roue 870