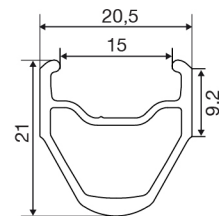
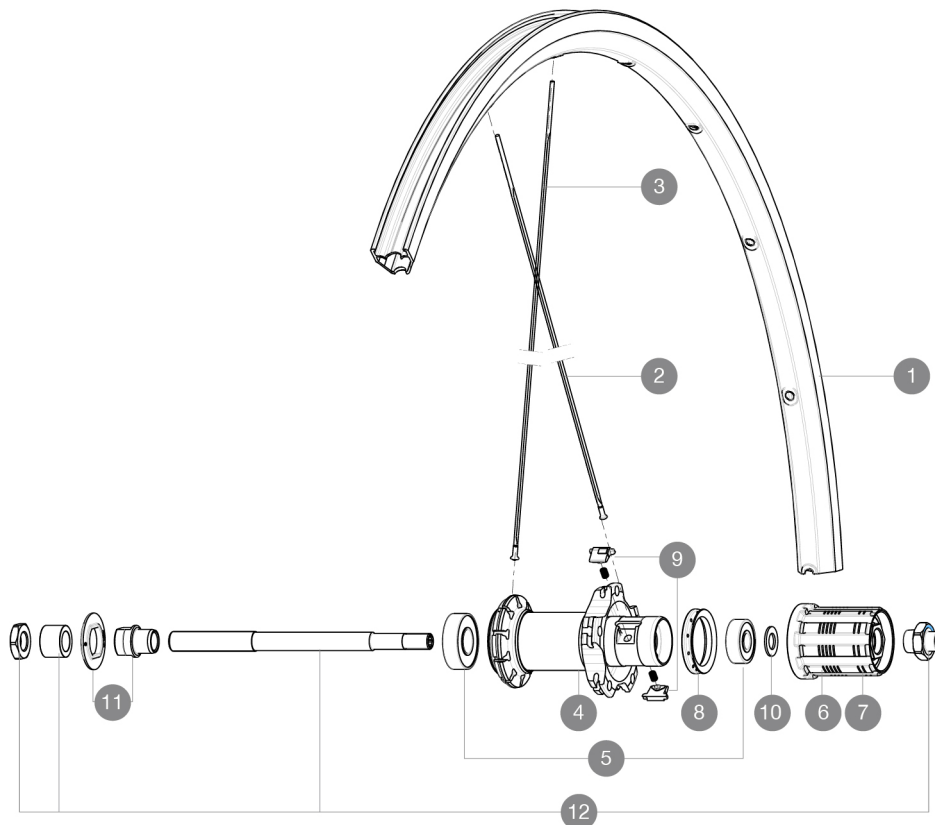


ASTM CATEGORY 2 : road and offroad with jumps less than 15cm  
 Pour optimiser la longévité des roues, Mavic recommande un poids maximal supporté par les roues de 120kg. Ce poids comprend les roues à galement  
 Dimensions de pneus recommandés : 23 Å 32Å mm  
 Pression max. : 25/28 mm 7.7 bars / 110 PSI

## RÉFÉRENCES ROUES

R59101 Aksium Elite16Rr



### JANTES



Å TROU DE VALVE EN MM : 6,5

1	V2290715	JANTE AVT/ARR RIM AKSIUM ELITE
---	----------	--------------------------------

### RAYONS

2	10845001	10 RAYONS AKSIUM 010 CRL NOIRS 298mm
3	10844901	10 RAYONS AKSIUM 010 AVT/ORL NOIRS 285mm - jusqu'à épuisem
3	V4160101	Kit 10 stainless spokes 285 Ft Ksyrium Equipe S/Ft & NDS Aks

### MOYEURS

4	N/A	CORPS DE MOYEU
5	M40660	ROULEMENTS MOYEU ARR 608+6001
6	30871101	FTS-L FREEWHEEL BODY HG11 2013 (8 or 9mm axle compatible)
7	30871201	FTS-L FREEWHEEL BODY ED11 2013 (8 or 9mm axle compatible)
8	99500001	JOINT A LEVRE FTSX
9	M40578	KIT CLIQUETS FTS "L" (ROUES ROUTE)
10	M40067	KIT ENTRETROISES CORPS DE RL/RLT NEZ DE MOYEU FTS
11	99603801	SHORT EXPENSIBLE BEARING SUPPORTS > 2008
12	99603901	AXE ARR KSYRIUM EQUIPE 08

# MAVIC Aksium Elite

## LIVRE AVEC

Blocages rapides BR101	
Fond de jante	
Blocages rapides BR101	
Guide utilisateur	
Fond de jante	
Guide utilisateur	

## Spécifications

### JANTES

- Matériau : aluminium S6000
- Hauteur : 21 mm
- Raccord : manchonné
- Perçage : traditionnel avec renfort H2
- Surface de freinage : UB Control
- Diamètre du trou de valve : 6,5 mm
- Pneumatique : pneu
- Matériau : aluminium S6000
- Hauteur : 21 mm
- Dimension ETRTO : 622 x 15C
- Dimensions de pneus recommandés : 23 Å 32 mm
- Raccord : manchonné
- Perçage : traditionnel avec renfort H2
- Surface de freinage : UB Control
- Diamètre du trou de valve : 6,5 mm
- Pneumatique : pneu
- Dimension ETRTO : 622 x 15C

### RAYONS

- Matériau : acier
- Forme : droits, profilés
- Acrosc : laiton, ABS
- Nombre : 20 avant et arrière
- Rayonage : radial avant et arrière cÅt opposé roue-libre, croisÅs par 2 arrière cÅt roue-libre
- Matériau : acier
- Forme : droits, profilés
- Acrosc : acier, ABS
- Nombre : 20 avant et arrière
- Rayonage : radial avant et arrière cÅt opposé roue-libre, croisÅs par 2 arrière cÅt roue-libre

### MOYEUX

- Corps avant et arrière : aluminium
- Matériau de l'axe : acier
- Roulements Å cartouche Åtanches
- Roue-libre : acier FTS-L
- Corps avant et arrière : aluminium
- Matériau de l'axe : acier
- Roulements Å cartouche Åtanches
- Roue-libre : acier FTS-L

### POIDS ROUES

Poids roue 935