

# MAVIC CXR Ultimate 60 T

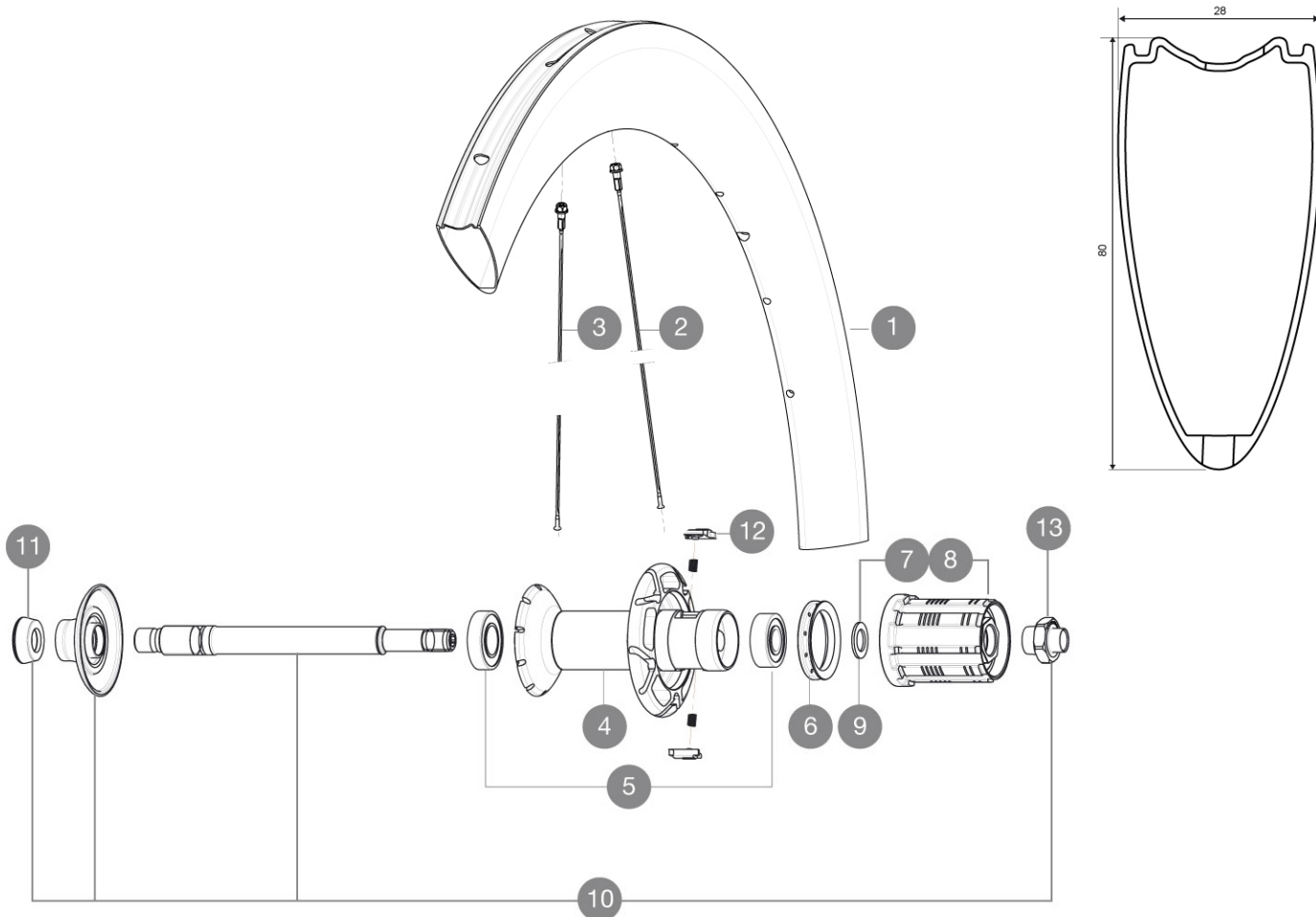
1  
2016  
REAR

ASTM CATEGORY 1 : road only

Pour optimiser la longévité des roues, Mavic recommande un poids maximal supporté par les roues de 120kg. Ce poids comprend les roues à galement  
Dimension de pneus recommandés : 23 mm

## RÉFÉRENCES ROUES

R57201 CXRUlt60T16Rr



### JANTES



TROU DE VALVE EN MM : 6,5

1	32979313	KIT REAR RIM CXR 60 TUBULAR - while stock last
1	V2403613	REAR RIM CXR60T MY16

### RAYONS

2	32979601	10 BLK AERO SPOKES FRONT/NON DRIVE SIDE CXR 60 T 255mm
3	32979501	10 BLK AERO SPOKES DRIVE SIDE CXR 60 T 252mm

### MOYEUX

4	N/A	CORPS DE MOYEU
5	33000001	REAR HUB B9+6901 BEARINGS 2013
6	99500001	JOINT A LEVRE FT SX
7	30871101	FTS-L FREEWHEEL BODY HG11 2013 (8 or 9mm axle compatible)
8	30871201	FTS-L FREEWHEEL BODY ED11 2013 (8 or 9mm axle compatible)
9	30872801	SET OF 3 INTERNAL SILVER SPACERS 9mm FTS-L 2013
10	V2250301	KIT REAR AXLE AERO HUB CXR/CC40/CC SLS/CC SLE/COSMIC PRO CAR
12	M40578	KIT CLIQUETS FTS "L" (ROUES ROUTE)
13	V2373101	KIT NUT FOR ROAD ALLOY THROUGH AXLE 9mm

### ADAPTATEURS

11	35117301	FRONT OR REAR FORK REST KIT R-SYS 2013
----	----------	--

# MAVIC CXR Ultimate 60 T

## LIVRE AVEC

Blocages rapides BR601	
Blocages rapides BR601	
Patins de frein carbone spécifiques CXR	
Prolongateur de valve	
Patins de frein carbone spécifiques CXR	
Clé de réglage multifonction	
Guide utilisateur	
Prolongateur de valve	
Clé de réglage multifonction	
Guide utilisateur	

## Spécifications

### JANTES

- **Matériau** : 100% carbone tressé 3K
- **Hauteur** : 60 mm, Largeur 27 mm avec rainures CX01
- **Matériau** : 100% carbone tressé 3K
- **Perçage** : traditionnel
- **Surface de freinage** : carbone
- **Diamètre du trou de valve** : 6,5 mm
- **Pneumatique** : boyau
- **Dimension ETRTO** : boyau 28"
- **Dimension de pneus recommandés** : 23 mm
- **Hauteur** : 60 mm, Largeur 27 mm avec rainures CX01
- **Perçage** : traditionnel
- **Surface de freinage** : carbone
- **Diamètre du trou de valve** : 6,5 mm
- **Pneumatique** : boyau
- **Dimension ETRTO** : boyau 28"

### RAYONS

- **Matériau** : acier
- **Forme** : droits, profilés, treints
- **Alcous** : aluminium, ABS
- **Nombre** : 16 à l'avant, 20 à l'arrière
- **Rayonage** : radial avant et arrière côté opposé roue-libre, croisés par 2 à l'arrière côté opposé roue-libre
- **Matériau** : acier
- **Forme** : droits, profilés, treints
- **Alcous** : aluminium, ABS
- **Nombre** : 16 à l'avant, 20 à l'arrière
- **Rayonage** : radial avant et arrière côté opposé roue-libre, croisés par 2 à l'arrière côté opposé roue-libre

### MOYEUX

- **Corps avant et arrière** : corps en carbone et flasques en aluminium
- **Corps avant et arrière** : corps en carbone et flasques en aluminium
- **Matériau de l'axe** : aluminium
- **Roulements** : cartouche à tanches réglables
- **Roue-libre** : acier FTS-L
- **Matériau de l'axe** : aluminium
- **Roulements** : cartouche à tanches réglables
- **Roue-libre** : acier FTS-L

### POIDS ROUES

Poids roue 880