

MAVIC Cosmic Pro Carbon

1
2016
REAR

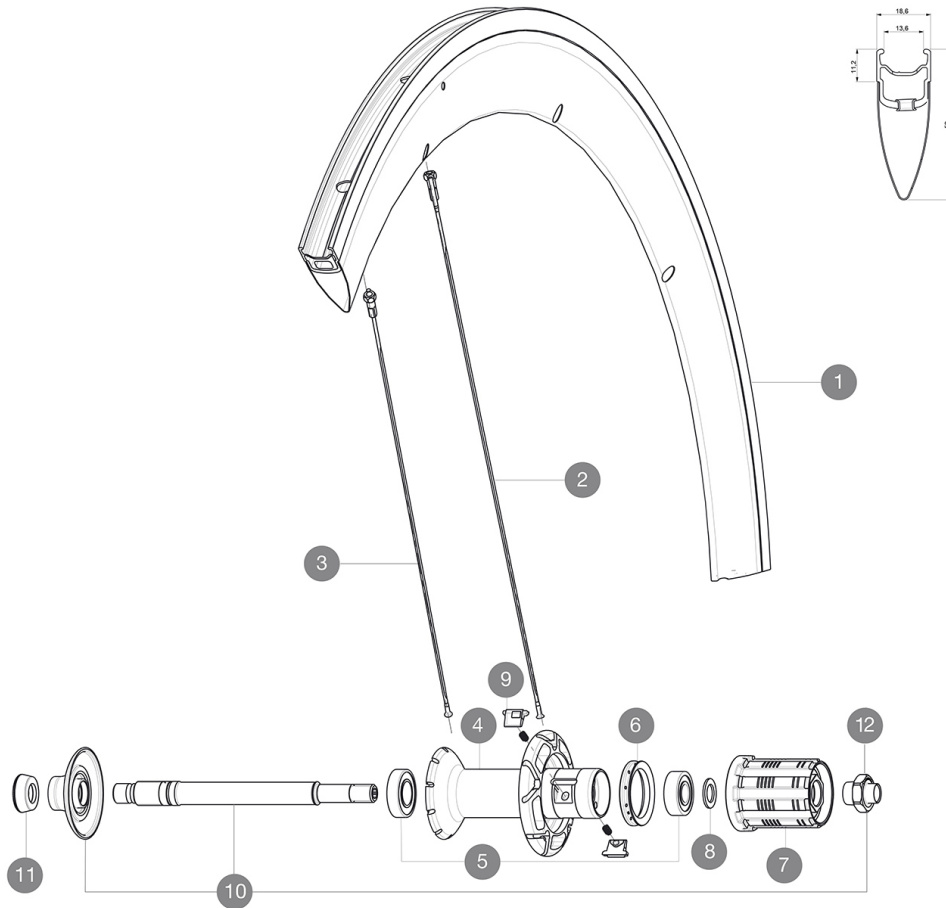
ASTM CATEGORY 1 : road only

Pour optimiser la longévité des roues, Mavic recommande un poids maximal supporté par les roues de 120kg. Ce poids comprend les roues à galement

RÉFÉRENCES ROUES

R58101 CosmicProCarbRrWhite

R58102 CosmicProCarbRr Black



JANTES



Ø TROU DE VALVE EN MM : 6,5

| | | |
|---|----------|---|
| 1 | V2402713 | KIT BLACK REAR RIM COSMIC PRO CARBON - while stock last |
| 1 | V4091613 | KIT REAR RIM COSMIC CARBON SLS/COSMIC PRO CARBON V shaped |

RAYONS

| | | |
|---|----------|--|
| 2 | 36644501 | 10 BLK AERO SPOKES FRONT/NON DRIVE SIDE CC SLS 289mm |
| 3 | 36644401 | 10 BLK AERO SPOKES DRIVE SIDE CC SLS 287mm |

MOYEUX

| | | |
|----|----------|--|
| 4 | N/A | CORPS DE MOYEU |
| 5 | 33000001 | REAR HUB B9+6901 BEARINGS 2013 |
| 6 | 99500001 | JOINT A LEVRE FTSX |
| 7 | 30871101 | FTS-L FREEWHEEL BODY HG11 2013 (8 or 9mm axle compatible) |
| 7 | 30871201 | FTS-L FREEWHEEL BODY ED11 2013 (8 or 9mm axle compatible) |
| 8 | 30872801 | SET OF 3 INTERNAL SILVER SPACERS 9mm FTS-L 2013 |
| 9 | M40578 | KIT CLIQUETS FTS "L" (ROUES ROUTE) |
| 10 | V2250301 | KIT REAR AXLE AERO HUB CXR/CC40/CC SLS/CC SLE/COSMIC PRO CAR |
| 12 | V2373101 | KIT NUT FOR ROAD ALLOY THROUGH AXLE 9mm |

ADAPTATEURS

| | | |
|----|----------|--|
| 11 | 35117301 | FRONT OR REAR FORK REST KIT R-SYS 2013 |
|----|----------|--|

MAVIC *Cosmic Pro Carbon***LIVRE AVEC**

| | |
|------------------------------|--|
| Blocages rapides BR301 | |
| Fond de jante | |
| Clé de réglage multifonction | |
| Guide utilisateur | |

Spécifications**JANTES**

- **Matériau** : Maxtal et carbone 12K
- **Hauteur** : 52 mm
- **Raccord** : SUP
- **Perçage** : traditionnel
- **Surface de freinage** : UB Control
- **Réduction du poids** : ISM
- **Diamètre du trou de valve** : 6,5 mm
- **Pneumatique** : pneu
- **Dimension ETRTO** : 622 x 13C
- **Dimensions de pneus recommandés** : 21" à 28 mm

RAYONS

- **Matériau** : acier
- **Forme** : droits, profilés
- **Matériau** : laiton, ABS
- **Nombre** : 16 à l'avant, 20 à l'arrière
- **Rayonage** : radial avant et arrière côté opposé à roue-libre, croisés par 2 arrière côté roue-libre

MOYEUX

- **Corps avant et arrière** : aluminium
 - **Matériau de l'axe** : aluminium
- Roulements à cartouche à lances réglables
- **Roue-libre** : acier FTS-L

POIDS ROUES

Poids roue 930