

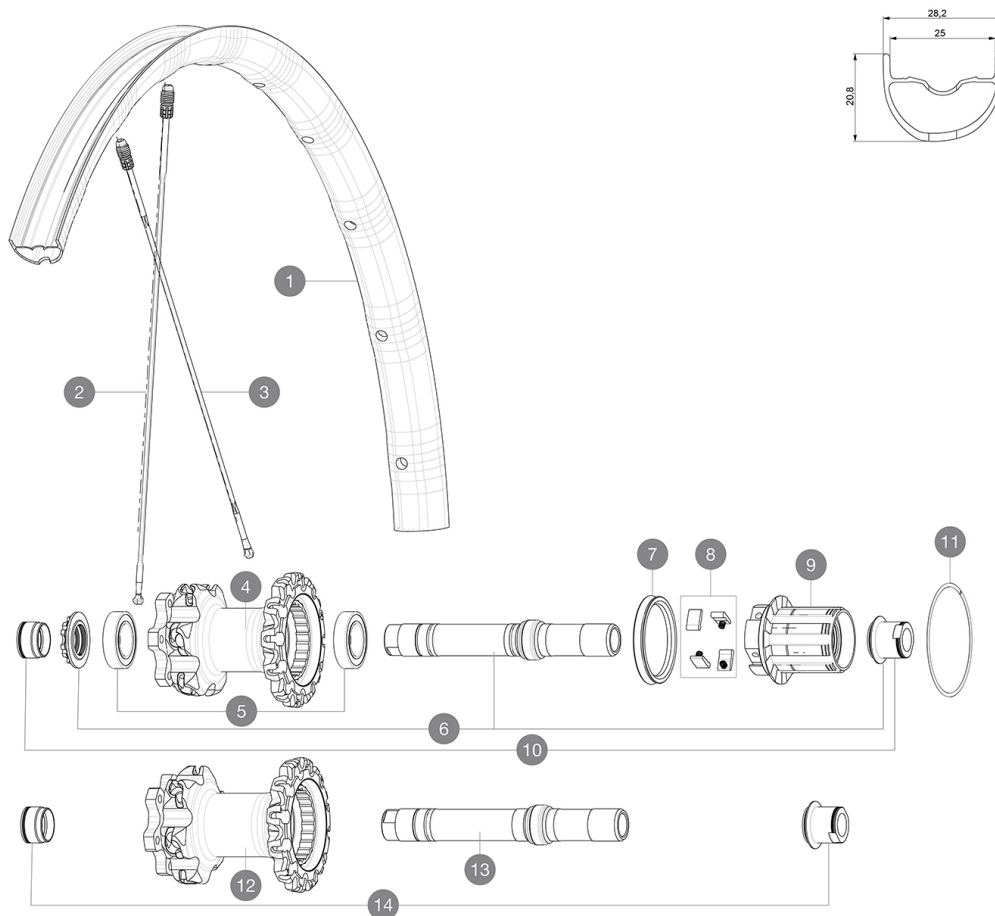
CATÉGORIE ASTM 3A : CROSS-COUNTRY ET TRAIL

Pour optimiser la longévité des roues, Mavic recommande un poids maximal supporté par les roues de 120kg poids du vélo inclus

Dimensions de pneus recommandés : 46mm à 64mm (1,8 à 2,5 pouces)

RÉFÉRENCES ROUES

| | | | |
|--------|------------------|--------|---------------------|
| R22211 | Xa Pro 29 Rr | R22541 | Xa Pro 29 Rr XD |
| R22221 | Xa Pro 29 Bst Rr | R22551 | Xa Pro 29 Rr Bst XD |



JANTES



 :

| | | |
|---|----------|-------------------------|
| 1 | V2318713 | KIT REAR RIM XA PRO 29" |
|---|----------|-------------------------|

RAYONS

| | | |
|---|----------|--|
| 2 | V2384801 | KIT 12 FRONT + 1 REAR NON-DRIVE SIDE BUTTED ZICRAL SPOKES 29 |
| 2 | V2385601 | KIT 1 FT/RR XA PRO 29" BUTTED ALU SPOK 293mm - while stock |
| 3 | 35113801 | "10 SPOKES M7/7 DRV BLK CROSSMAX SLR 29"" 269,5mm" |

MOYEURS

| | | |
|----|----------|--|
| 4 | N/A | CORPS DE MOYEU |
| 5 | M40076 | HUB BEARINGS 17x30x7 6903 x 2 |
| 6 | 30870401 | REAR AXLE KIT ITS4 135mm D6T/DCL 2012 |
| 7 | 99610701 | JOINT A LEVRE ITS4 |
| 8 | 99610601 | KIT CLIQUETS ITS4 |
| 9 | 35126001 | ITS-4 FREEWHEEL BODY + SEAL 2013 (WITHOUT PAWLS) |
| 11 | 30871801 | ELASTIC RING 56mm diam. |
| 12 | N/A | CORPS DE MOYEU |
| 13 | V2370801 | KIT REAR QRM+ AXLE BOOST ITS-4 148mm |

ADAPTATEURS

| | | |
|----|----------|--|
| 10 | 30859301 | AXLE ADAPTER Rr 12x142/148mm Pro Carb MTB (Grey) |
| | 30873101 | 2 REAR REDUCERS 12/9,5mm 2012 ITS4 HUB |
| | 30872201 | FORK REST ITS-4 135mm REAR AXLE > 2012 |

MAVIC XA Pro 29**LIVRE AVEC**

| | |
|--|--|
| Valve UST et accessoires (129 838 01) | |
| Fond de jante tubeless | |
| Guide utilisateur | |

COMPATIBILITE

| | |
|---|--|
| Roue libre : Shimano/Sram ou XD | |
| Axe avant : axe traversant de 15 mm convertible en blocage rapide avec les adaptateurs optionnels | |
| Axe arrière : axe traversant de 12 mm, convertible en serrage rapide avec adaptateurs optionnels | |

Spécifications**JANTES**

- Matériau : Maxtal
- Raccord : SUP
- Perçage : traditionnel
- Réduction du poids : ISM 4D
- Diamètre du trou de valve : 6,5 mm
- Pneumatique : UST Tubeless et tubetype
- Largeur interne : 25 mm
- Dimension ETRTO 27,5" : 584x25TSS
- Dimension ETRTO 29" : 622x25TSS

Utiliser avec le fond de jante tubeless Mavic

RAYONS

- Matériau : Zicral
- Nombre : 24 à l'avant et à l'arrière
- Rayonnage : avant croisés par 2, arrière Isopulse
- Rayonnage : avant et arrière croisés par 2

MOYEUX

- Corps avant et arrière : aluminium
 - Matériau de l'axe : aluminium
- Roulements à cartouche à lances
- Roue-libre : ITS-4 en alliage

VERSIONS

- Coloris : Noir uniquement
- Standard de disque : 6 trous uniquement
- Largeur du moyeu : Boost (avant 110, arrière 148) ou Non-Boost (avant 100, arrière 135/142)

POIDS ROUES