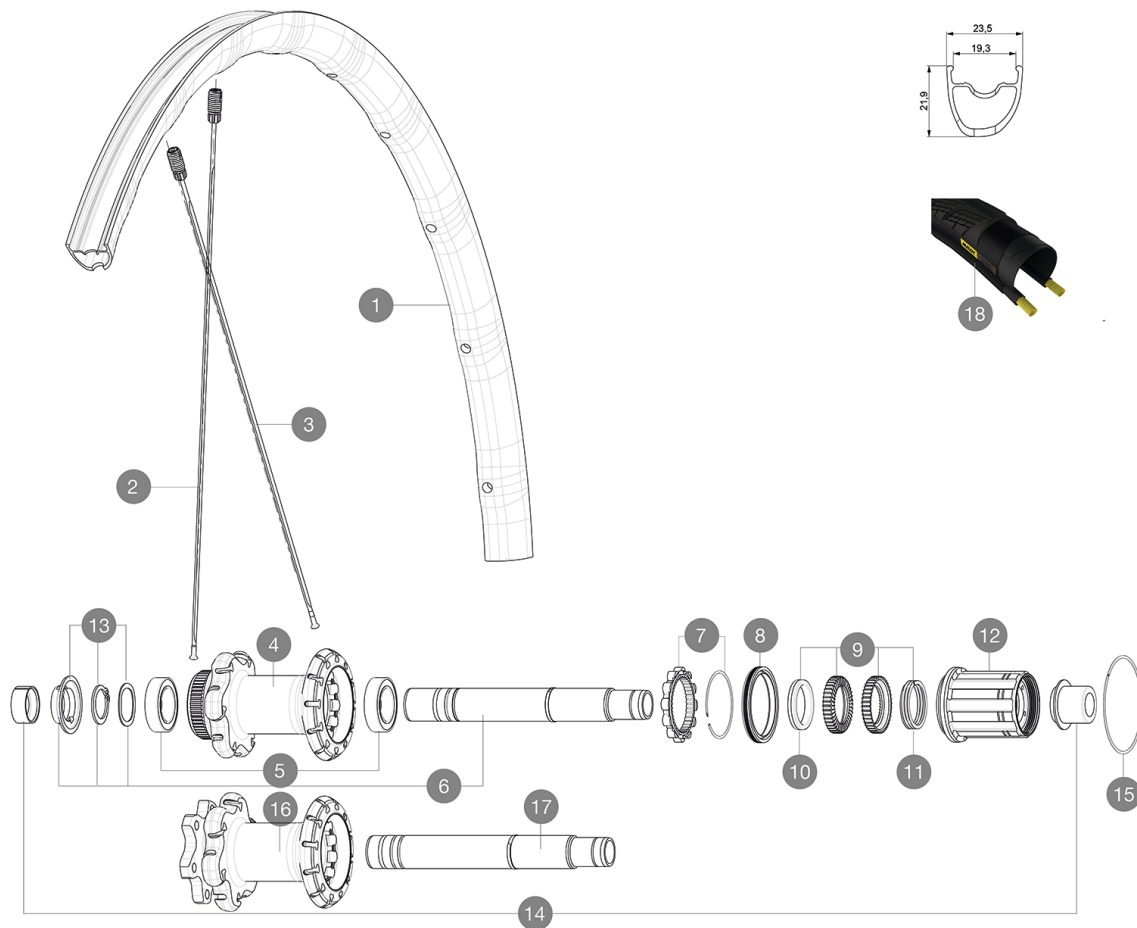


MAVIC Allroad Elite UST Disc

CATÉGORIE ASTM A 2.4 : route et tout-terrain avec des sauts de moins de 15.4 cm
 Pour optimiser la longévité des roues, Mavic recommande un poids maximal supporté par les roues de 120kg poids du vélo inclus
 Dimensions de pneus recommandés : 28 mm à 62 mm (1,1 à 2,5 pouces)
 Pression max. : se référer aux indications sur la roue et le pneu. Si elles sont différentes, choisir la plus faible.
 Pression max. : 30 mm 5,8 bars - 85 PSI / 40 mm 4,5 bars - 65 PSI

RÉFÉRENCES ROUES

| | | | |
|--------|-------------------------|--------|-------------------------|
| R20551 | Allroad El D6B 12x142Rr | R20571 | Allroad El DCL 12x142Rr |
|--------|-------------------------|--------|-------------------------|



JANTES



 NBSP::

| | | |
|---|----------|---|
| 1 | V2731913 | KIT REAR RIM ALLROAD PRO/ELITE UST White Stocks lasts |
| | V2620101 | UST RIM TAPE 25mm (for 21-24mm wide rim) |

RAYONS

| | | |
|---|----------|--|
| 2 | V2273201 | KIT 12 FRT/NON DRIVE SIDE BUTTED SPOKE 297mm |
| 3 | V2273301 | KIT 12 REAR DRIVE SIDE BUTTED SPOKES 279mm |

MOYEURS

| | | |
|----|----------|---|
| 4 | N/A | CORPS DE MOYEU |
| 5 | V2560401 | KIT ID360 2 BEARINGS 17x28x7 + CIRCLIP + WAVED WASHER (QRM A) |
| 6 | V2252901 | KIT ID360 CENTER LOCK 135/142mm AXLE WITH CIRCLIP |
| 7 | V2252701 | KIT ID360 INSERT SHAPED EAR LOBE > 2017 |
| 8 | V2251601 | ID360 SEAL + GREASE |
| 9 | V2251701 | ID360 2 RATCHETS + SPRING + GREASE |
| 10 | V2500501 | Kit 3 ID360 pad for noise reduction |
| 11 | V2251801 | KIT 3 ID360 ROAD SPRINGS |
| 12 | V3430101 | HG11 Freewheel Body ID360 |
| 13 | V2560501 | KIT ADJUST. SYSTEM QRM AUTO ID360 for 17x28x7 bearing |
| 15 | V2252201 | KIT 2 REAR HUB RETENTION RINGS 48mm |
| 16 | N/A | CORPS DE MOYEU |
| 17 | V2253001 | KIT ID360 6 BOLTS 135/142mm AXLE WITH CIRCLIP |

PNEUMATIQUES

| | | |
|----|----------|-------------------------|
| 18 | 38012230 | Yksion Elite Allroad 30 |
| 18 | 39949936 | Yksion Allroad XL |

ADAPTATEURS

| | | |
|----|----------|---|
| 14 | V2510701 | ID360 EVO REAR AXLE ADAPTERS 12x142mm DCL & D6T |
| | V2510801 | ID360 EVO REAR AXLE ADAPTERS 9x135mm DCL & D6T |
| | V2510901 | ID360 EVO REAR AXLE ADAPTERS 12x135mm DCL & D6T |

MAVIC Allroad Elite UST Disc

LIVRE AVEC

| | |
|---|--|
| 1 bouteille de liquide pr ventif Mavic (roue arri re) (355 466 01) | |
| 1 bouteille de liquide pr ventif Mavic (roue arri re) (355 466 01) | |
| 1 bouteille de liquide pr ventif Mavic (roue arri re) (355 466 01) | |
| Seringue pour liquide pr ventif | |
| Seringue pour liquide pr ventif | |
| Seringue pour liquide pr ventif | |
| Adaptateurs pour blocage rapide avant (996 941 01 pour VTT ou B41 043 01 pour route) | |
| Adaptateurs pour blocage rapide avant (996 941 01 pour VTT ou B41 043 01 pour route) | |
| Adaptateurs arri re QR pour Instant Drive 360 (B49 894 01) | |
| Adaptateurs arri re QR pour Instant Drive 360 (B49 894 01) | |
| Valve UST et accessoires (129 838 01) | |
| Valve UST et accessoires (129 838 01) | |
| Valve UST et accessoires (129 838 01) | |
| Vis sp cifiques pour disque (308 719 01) | |
| Cl  de r glage multifonction (325 423 01) | |
| Cl  de r glage multifonction (325 423 01) | |
| Cl  de r glage multifonction (325 423 01) | |
| Guide utilisateur | |

COMPATIBILITE

| | |
|--|--|
| Roue libre  : Shimano/Sram, convertible en Campagnolo et XD-R avec des corps de roue libre optionnels | |
| Roue libre  : Shimano/Sram, convertible en Campagnolo et XD-R avec des corps de roue libre optionnels | |
| Roue libre  : Shimano/Sram, convertible en Campagnolo et XD-R avec des corps de roue libre optionnels | |
| Axe AV : traversant 12mm. Optionnel : convertible en serrage rapide avec les adaptateurs ad quats, ou en 15mm avec le remplacement de l'axe complet. | |
| Axe avant : axe traversant de 12 mm, convertible en blocage rapide avec les adaptateurs inclus. Convertible en 15 mm en rempla ant l'axe traversant. | |
| Axe avant : axe traversant de 12 mm, convertible en blocage rapide avec les adaptateurs inclus. Convertible en 15 mm en rempla ant l'axe traversant. | |
| Axe arri re  : axe traversant de 12  mm, convertible en blocage rapide avec des adaptateurs optionnels (non disponibles en Allemagne) | |
| Axe arri re  : axe traversant de 12  mm, convertible en blocage rapide avec les adaptateurs inclus | |
| Axe arri re  : axe traversant de 12  mm, convertible en blocage rapide avec les adaptateurs inclus | |