

**MAVIC** **DEEMAX PRO SAM HILL 27,5****RÉFÉRENCES ROUES**

R35161 DEEMPRO SH INT 27,5 BST XD

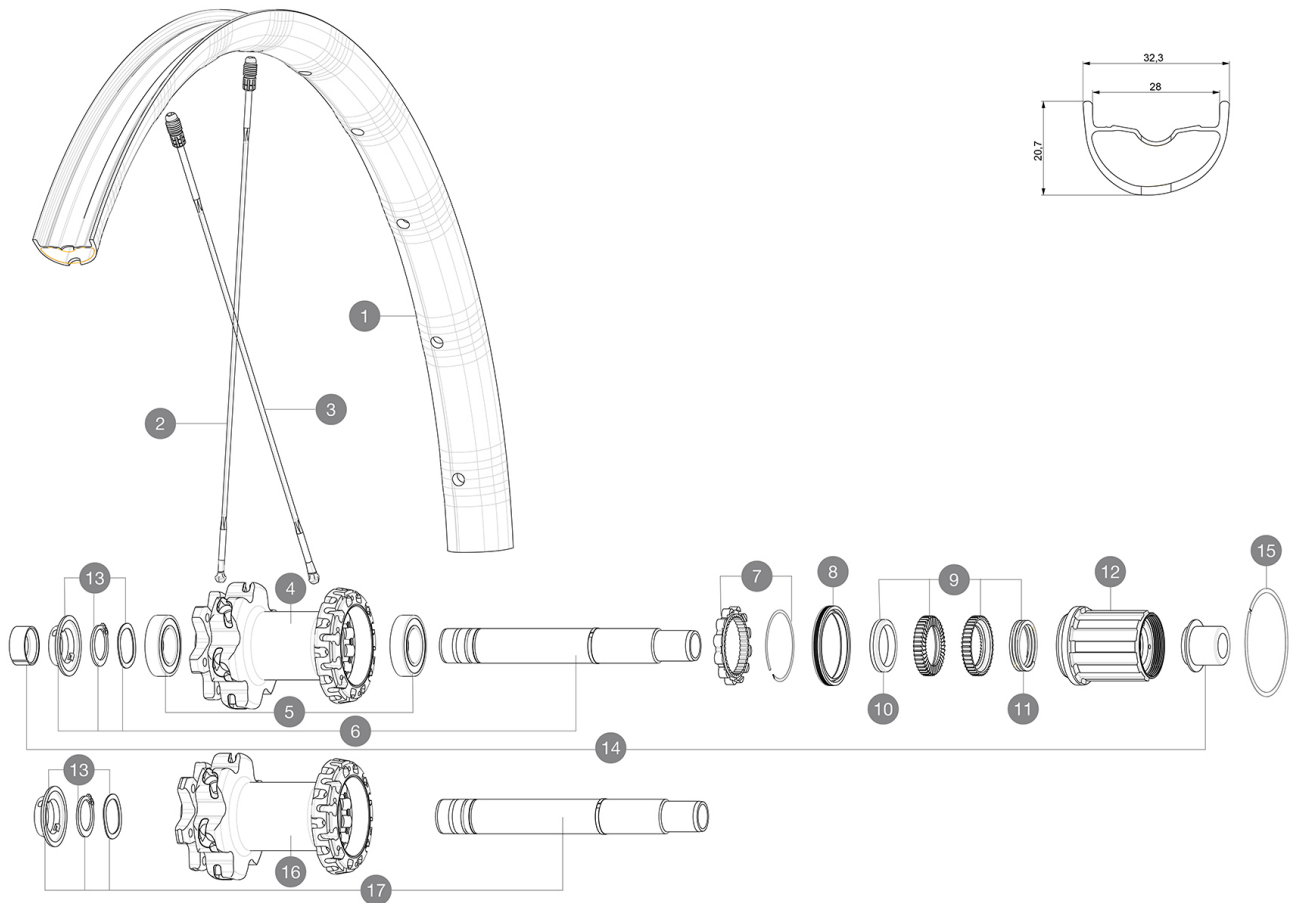
R35941 DEEMPRO SH INT 27,5 12X142 XD

CATÉGORIE ASTM 4 : ENDURO ET TRAIL

Pour optimiser la longévité des roues, Mavic recommande que le poids maximal supporté par les roues ne dépasse pas 150 kg, poids du vélo inclus

Pour optimiser la longévité des roues, Mavic recommande un poids maximal supporté par les roues de 120 kg poids du vélo inclus

Dimensions de pneus recommandés : 46mm à 64mm

**JANTES**

&amp;NBSP;:

1 V3764513 KIT REAR RIM DEEMAX PRO SH 27,5"

**RAYONS**2 36674901 "12 SPOKES FRONT CROSSMAX SLR/ENDURO 650b/27,5" 274mm"  
3 V2386601 KIT 12 DS CROSSMAX PRO/XA PRO/E-DEEMAX PRO 19 27,5" BUTTED**MOYEUR**4 N/A CORPS DE MOYEU  
5 M40076 HUB BEARINGS 17x30x7 6903 x 2  
6 V2372101 KIT ID360 135/142 D6T AXLE WITH CLIP  
7 V2252701 KIT ID360 INSERT SHAPED EAR LOBE > 2017  
8 V2251601 ID360 SEAL + GREASE  
9 V2375201 KIT ID360 24 TEETH 2 RATCHET + MTB SPRING + PAD (specific)  
10 V2375401 KIT ID360 MTB 24T 3 NOISE REDUCING PADS  
11 V2372901 KIT 3 ID360 MTB SPRINGS  
12 V3780101 HG9 Alloy MTB Freewheel Body ID360  
12 V3740101 XD MTB Freewheel Body ID360  
13 V2373001 KIT ADJUST. SYSTEM QRM AUTO ID360 for 17x30x7 bearing  
15 V2252201 KIT 2 REAR HUB RETENTION RINGS 48mm  
16 N/A CORPS DE MOYEU  
17 V2372201 KIT ID360 148 D6T AXLE WITH CLIP**ADAPTATEURS**14 V2510701 ID360 EVO REAR AXLE ADAPTERS 12x142mm DCL & D6T  
V2510801 ID360 EVO REAR AXLE ADAPTERS 9x135mm DCL & D6T

