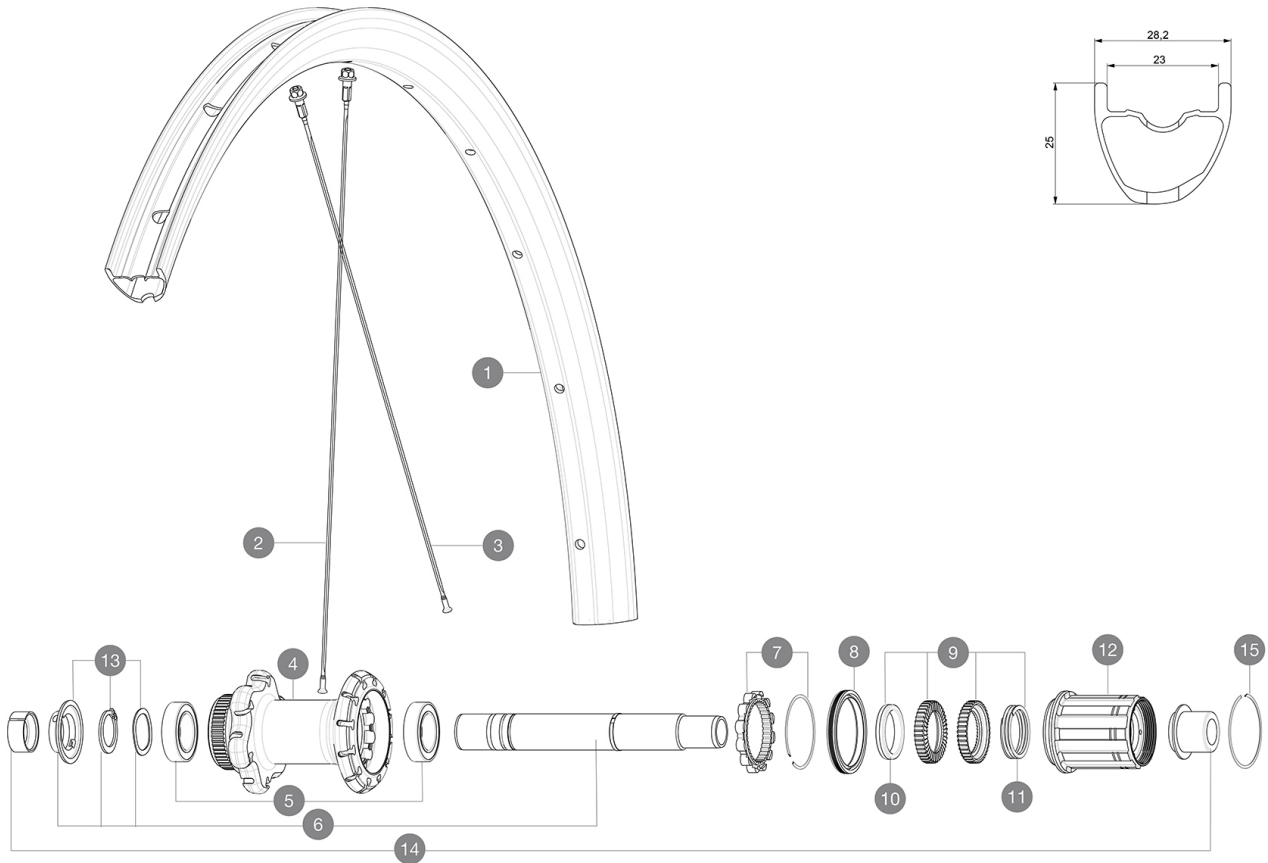


# MAVIC ALLROAD PRO CARBON SL DISC

## RÉFÉRENCES ROUES

CATÉGORIE ASTM A 24 : route et chemins, sauts d'une hauteur inférieure à 15 Å cm  
 Pour optimiser la longévité des roues, Mavic recommande que le poids maximal supporté par les roues ne dépasse pas 120 Å kg, poids du vélo inclus  
 Tailles de pneus recommandées : 28 Å 64 Å mm (1,1" Å 2,5")  
 Pression max. : se référer aux indications sur la roue et le pneu. Si elles sont différentes, choisir la plus faible  
 Maximum tyre pressure: 4.4bar/64PSI with a 28mm tyre - 2.6bar/38PSI with a 64mm tyre



## JANTES



&nbsp;NBSP;:

|   |          |  |
|---|----------|--|
| 1 | V2738913 | KIT REAR RIM ALLROAD PRO CARBON SL -while stock last |
| 1 | V4094513 | Kit Rear rim Allroad Pro Carbon SL while stock lasts |
|   | V2620101 | UST RIM TAPE 25mm (for 21-24mm wide rim)             |

## RAYONS

|   |          |  |
|---|----------|--|
| 2 | V3668301 | Kit 2 FRONT/NDS Allroad Pro Carbon SL stamped spoke 291 + al |
| 2 | V3821801 | KIT 12 FRT/REAR CROSSMAX PRO CARBON 29" EXTRA FLAT SPOKE 29  |
| 3 | V2384401 | KIT 12 FRONT + REAR NON-DRIVE SIDE BUTTED SPOKES 274mm CROSS |

## MOYEUX

|    |           |  |
|----|-----------|--|
| 4  | N/A       | CORPS DE MOYEU   |
| 5  | V2560401  | KIT ID360 2 BEARINGS 17x28x7 + CIRCLIP + WAVED WASHER (QRM A |
| 6  | V2252901  | KIT ID360 CENTER LOCK 135/142mm AXLE WITH CIRCLIP            |
| 7  | V2252701  | KIT ID360 INSERT SHAPED EAR LOBE > 2017                      |
| 8  | V00063631 | Kit ID360 seal version 2 (larger)                            |
| 9  | V2251701  | ID360 2 RATCHETS + SPRING + GREASE                           |
| 10 | V2500501  | Kit 3 ID360 pad for noise reduction                          |
| 11 | V2251801  | KIT 3 ID360 ROAD SPRINGS                                     |
| 12 | V3430101  | HG11 Freewheel Body ID360                                    |
| 13 | V2560501  | KIT ADJUST. SYSTEM QRM AUTO ID360 for 17x28x7 bearing        |
| 15 | V2252201  | KIT 2 REAR HUB RETENTION RINGS 48mm                          |

## ADAPTATEURS

|    |          |   |
|----|----------|---|
| 14 | V3811001 | KIT ROAD ID360 RR CL ENDCAP (12MM)              |
|    | V2510901 | ID360 EVO REAR AXLE ADAPTERS 12x135mm DCL & D6T |
|    | V2510801 | ID360 EVO REAR AXLE ADAPTERS 9x135mm DCL & D6T  |

# MAVIC ALLROAD PRO CARBON SL DISC

## LIVRE AVEC

|  |  |
|--|--|
| Liquide pr ventif Mavic (roue arri re)<br>(355 466 01)                             |  |
| Seringue pour liquide pr ventif  |  |
| Adaptateurs blocage rapide avant<br>(996 941 01 pour VTT ou B41 043 01 pour route) |  |
| Adaptateurs arri re blocage rapide pour Instant Drive 360<br>(B49 894 01)          |  |
| Valve et accessoires UST<br>(129 838 01)   |  |
| Valve et accessoires UST<br>(129 838 01)   |  |
| Valve et accessoires UST<br>(129 838 01)   |  |
| Fond de jante tubeless pr install    |  |
| Fond de jante tubeless pr install    |  |
| Guide utilisateur  |  |
| Guide utilisateur  |  |
| Guide utilisateur  |  |

## COMPATIBILITE

|  |  |
|--|--|
| Roue libre : Roue libre : Shimano/Sram, convertible en Campagnolo et XD-R avec des corps de roue libre en option                                   |  |
| Roue libre : Roue libre : Shimano/Sram, convertible en Campagnolo et XD-R avec des corps de roue libre en option                                   |  |
| Roue libre : Roue libre : Shimano/Sram, convertible en Campagnolo et XD-R avec des corps de roue libre en option                                   |  |
| Axe avant traversant de 12 mm, convertible en blocage rapide au moyen des adaptateurs fournis. Convertible en 15 mm en rempla ant totalement l'axe |  |
| Axe avant traversant de 12 mm, convertible en blocage rapide au moyen des adaptateurs fournis. Convertible en 15 mm en rempla ant totalement l'axe |  |
| Axe avant traversant de 12 mm, convertible en blocage rapide au moyen des adaptateurs fournis. Convertible en 15 mm en rempla ant totalement l'axe |  |
| Axe arri re : axe traversant de 12 mm, convertible en blocage rapide au moyen des adaptateurs en option et en rempla ant l'axe                     |  |
| Axe arri re : axe traversant de 12 mm, convertible en blocage rapide au moyen des adaptateurs fournis  |  |
| Axe arri re : axe traversant de 12 mm, convertible en blocage rapide au moyen des adaptateurs en option et en rempla ant l'axe                     |  |

## Sp cifications

### JANTES

- **Mat riau** : 100 % fibre de carbone unidirectionnelle
  - **Mat riau** : 100 % fibre de carbone unidirectionnelle
  - **Mat riau** : 100 % fibre de carbone unidirectionnelle
  - **Hauteur** : 25mm
  - **Per age** : traditionnel
- Profil sp cifique pour frein   disque
- **Diam tre du trou de valve** : 6,5 mm
  - **Pneumatique** : UST Tubeless et chambre   air
  - **Largeur interne** : 23 mm
  - **Taille ETRTO** : 622x23TSS Road
- Profil sans crochets
- Utiliser avec le fond de jante tubeless Mavic
- **Hauteur** : 25mm
  - **Hauteur** : 25mm
  - **Per age** : traditionnel
  - **Per age** : traditionnel
- Profil sp cifique pour frein   disque
- Profil sp cifique pour frein   disque
- **Diam tre du trou de valve** : 6,5 mm
  - **Diam tre du trou de valve** : 6,5 mm

### MOYEUX

- **Corps avant et arri re** : aluminium
  - **Corps avant et arri re** : aluminium
  - **Corps avant et arri re** : aluminium
  - **Mat riau de l'axe** : aluminium
  - **Mat riau de l'axe** : aluminium
  - **Mat riau de l'axe** : aluminium
  - **Avant** : compatible blocage rapide et axe traversant 12x100 et 15x100
  - **Avant** : compatible blocage rapide et axe traversant 12x100 et 15x100
  - **Avant** : compatible blocage rapide et axe traversant 12x100 et 15x100
  - **Arri re** : compatible blocage rapide et axe traversant 12x142 et 12x135
  - **Arri re** : compatible blocage rapide et axe traversant 12x142 et 12x135
  - **Arri re** : compatible blocage rapide et axe traversant 12x142 et 12x135
- Moyeu disponible avec disque de frein Center Lock uniquement
- Instant Drive 360
- Instant Drive 360
- Instant Drive 360
- QRM Auto

### POIDS ROUES

775