

MAVIC Cosmic SLR 45 Disc

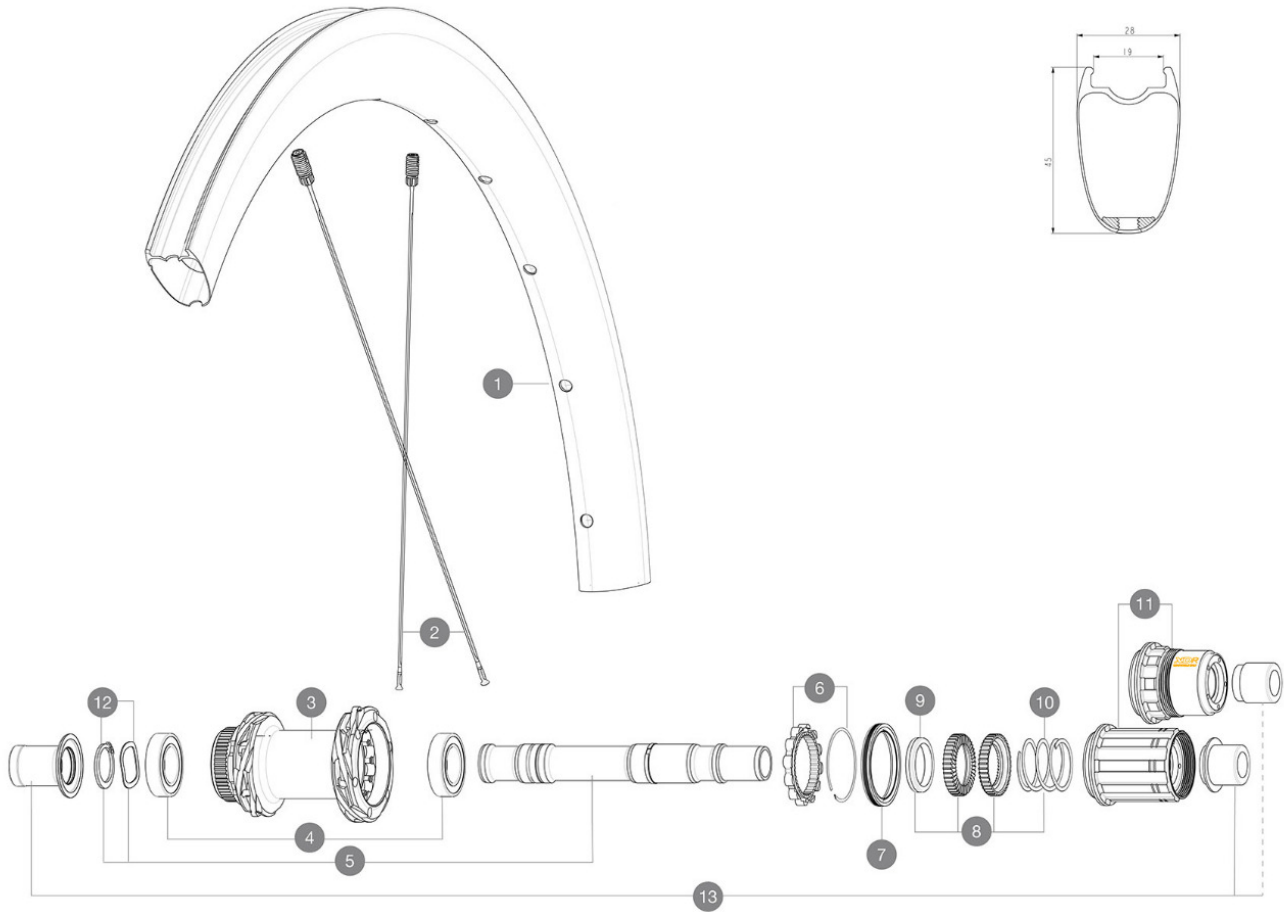
2021
REAR

CATÉGORIE ASTM A 2 : route et chemins, sauts d'une hauteur inférieure à 15 cm
 Pour optimiser la longévité des roues, Mavic recommande que le poids maximal supporté par les roues ne dépasse pas 120 kg, poids du vélo inclus
 Tailles de pneus recommandées : entre 25 et 32 mm
 Pression max. : se référer aux indications sur la roue et le pneu. Si elles sont différentes, choisir la plus faible

RÉFÉRENCES ROUES

R36711 Cosmic SLR 45 DCL Rr

R38961 Cosmic SLR 45 DCL Rr XDR



JANTES



 NBSP::

- | | | |
|---|----------|--|
| 1 | V4095015 | Kit Front/Rear rim Cosmic SLR 45 Disc MY22 |
| 1 | V4093615 | Kit Front/Rear rim Cosmic SLR 45 Disc - while stock last |

RAYONS

- | | | |
|---|----------|--|
| 2 | V4163701 | Kit 12 Front/Rear Cosmic SLR 45 Disc aero stainless spoke 27 |
|---|----------|--|

MOYEURS

- | | | |
|----|-----------|---|
| 3 | N/A | CORPS DE MOYEU |
| 3 | N/A | CORPS DE MOYEU |
| 4 | M40076 | HUB BEARINGS 17x30x7 6903 x 2 |
| 5 | V00046431 | KIT AXE ID360 142LIGHT CL+CIR |
| 6 | V2252701 | KIT ID360 INSERT SHAPED EAR LOBE > 2017 |
| 7 | V00063631 | Kit ID360 seal version 2 (larger) |
| 8 | V2251701 | ID360 2 RATCHETS + SPRING + GREASE |
| 9 | V2500501 | Kit 3 ID360 pad for noise reduction |
| 10 | V2251801 | KIT 3 ID360 ROAD SPRINGS |
| 11 | V3430101 | HG11 Freewheel Body ID360 |
| 11 | V2580101 | FREEHUB BODY XD Road ID360 |
| 12 | V2373001 | KIT ADJUST. SYSTEM QRM AUTO ID360 for 17x30x7 bearing |

OPTIONS

- | | |
|----------|---|
| V2373401 | KIT ID360 135/142 DCL L1 AXLE WITH CLIP |
|----------|---|

ADAPTATEURS

- | | | |
|----|----------|---|
| 13 | V3811001 | KIT ROAD ID360 RR CL ENDCAP (12MM) |
| | V2510801 | ID360 EVO REAR AXLE ADAPTERS 9x135mm DCL & D6T |
| | V2510901 | ID360 EVO REAR AXLE ADAPTERS 12x135mm DCL & D6T |

MAVIC Cosmic SLR 45 Disc

LIVRE AVEC

Valve et accessoires UST (129 838 01)	
Guide utilisateur	

COMPATIBILITE

Roue libre : Roue libre : Shimano/Sram, convertible en Campagnolo et XD-R avec des corps de roue libre en option	
Axe avant : axe traversant de 12 mm, aisément convertible en blocage rapide au moyen d'adaptateurs vendus en option. Incompatible avec les axes t	
Axe arrière : axe traversant de 12 mm, convertible en blocage rapide au moyen d'adaptateurs en option	

Spécifications

JANTES

- **Matériau** : 100 % fibre de carbone
 - **Hauteur** : 45 mm
- Profil spécifique pour frein à disque
- **Pneumatique** : UST Tubeless et chambre à air
 - **Largeur interne** : 19 mm
 - **Taille ETRTO** : 622x19TC Road

Fore Carbon
UST

RAYONS

- **Matériau** : acier
- **Forme** : droits, elliptiques aérodynamiques, rétro (breveté)
- **Matériau** : aluminium intégré Fore
- **Nombre** : 24 à l'avant et à l'arrière
Rayonnage avant et arrière croisé par 2 sans contact

MOYEURS

- **Corps avant et arrière** : aluminium
 - **Matériau de l'axe** : aluminium
 - **Avant** : compatible blocage rapide et axe traversant 12x100
 - **Arrière** : compatible blocage rapide et axe traversant 12x142 et 12x135
- Infinity Hub
Instant Drive 360
QRM Auto

VERSIONS

- **Standard de disque** : Center Lock (R) uniquement
- **Roue libre** : Shimano/Sram ou XD-Road

POIDS ROUES

800