

MAVIC Crossmax SL Ultimate 25 29

2021
REAR

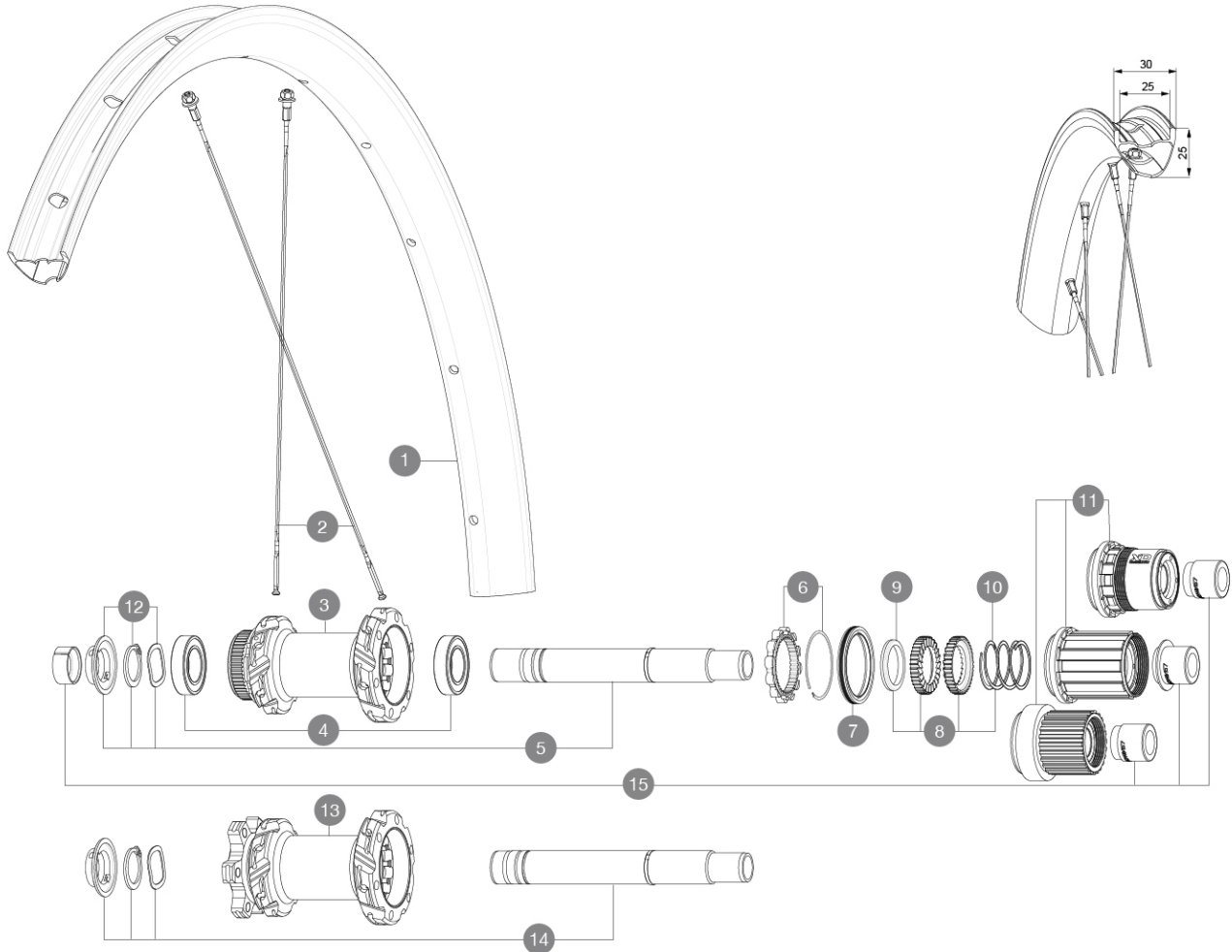
CATÉGORIE ASTM 3A : CROSS COUNTRY

Pour optimiser la longévité des roues, Mavic recommande que le poids maximal supporté par les roues ne dépasse pas 150 kg, poids du vélo inclus

Tailles de pneus recommandées : 50 Å 76 Å mm (2,0" Å 3,0")

RÉFÉRENCES ROUES

| | | | |
|--------|--------------------------------|--------|-------------------------------|
| R37713 | Xmax SL Ulti 25 29DCL RrBstMS* | R39952 | Xmax SL Ulti25 29INTL Rr Bst* |
| R39752 | Xmax SL Ulti25 29INTL RrBstXD* | | |



JANTES



&NBSP;:

| | | |
|---|-----------|--|
| 1 | V00004831 | Kit Front/Rear rim Crossmax SL Ultimate 29" 22 |
| 1 | V3766615 | Kit Front/Rear rim Crossmax SL Ultimate 25 -while stock last |
| | V2700101 | UST Tape 28mm for 25 to 27mm wide rims |

RAYONS

| | | |
|---|-----------|---|
| 2 | V2389101 | Kit 12Fr/Rr XmaxSL Ultimate spk293+np&w while stock lasts |
| 2 | V00065231 | Kit12Fr/Rr MTBcarb29 ss spk293 |

MOYEUR

| | | |
|----|-----------|--|
| 3 | N/A | CORPS DE MOYEU |
| 4 | M40076 | HUB BEARINGS 17x30x7 6903 x 2 |
| 5 | V2375701 | Kit ID360 148 DCL axle with circlip |
| 6 | V2252701 | KIT ID360 INSERT SHAPED EAR LOBE > 2017 |
| 7 | V00063631 | Kit ID360 seal version 2 (larger) |
| 8 | V2375201 | KIT ID360 24 TEETH 2 RATCHET + MTB SPRING + PAD (specific) |
| 9 | V2375401 | KIT ID360 MTB 24T 3 NOISE REDUCING PADS |
| 10 | V2372901 | KIT 3 ID360 MTB SPRINGS |
| 11 | V3740101 | XD MTB Freewheel Body ID360 |
| 11 | V3990101 | MicroSpline MTB Freewheel Body ID360 |
| 11 | V3780101 | HG9 Alloy MTB Freewheel Body ID360 |

| | | |
|----|----------|---|
| 12 | V2373001 | KIT ADJUST. SYSTEM QRM AUTO ID360 for 17x30x7 bearing |
| 13 | N/A | CORPS DE MOYEU |
| 14 | V2372201 | KIT ID360 148 D6T AXLE WITH CLIP |

OPTIONS

| | |
|----------|---|
| V2372801 | KIT ID360 2x40 TEETH RATCHETS + MTB SPRING + GREASE + PAD |
|----------|---|

ADAPTATEURS

| | | |
|----|----------|---|
| 15 | V2510701 | ID360 EVO REAR AXLE ADAPTERS 12x142mm DCL & D6T |
| | V2510801 | ID360 EVO REAR AXLE ADAPTERS 9x135mm DCL & D6T |

MAVIC Crossmax SL Ultimate 25 29

LIVRE AVEC

| | |
|---|--|
| Valve et accessoires UST (129 838 01) | |
| Fond de jante tubeless prêt à installer | |
| Clé multifonction (livrée avec la roue arrière) (325 423 01) | |
| Housse de roue (V24 801 01) | |
| 2 rayons de rechange par roue | |

COMPATIBILITE

| | |
|--|--|
| Roue libre : Shimano HG9, XD ou Micro Spline | |
| Axe arrière : Axe traversant 12 x 148 boost | |
| Axe avant : Axe traversant 15 x 110 boost | |

Spécifications

JANTES

- **Matériau** : 100 % fibre de carbone
- **Perçage** : traditionnel
- **Largeur interne** : 25 mm
- **Taille 29" ETRTO** : 622x25TSS

Profil sans crochets

Asymmetrical rim design

Adaptive Layup Carbon technology

UST Tubeless Ready

RAYONS

- **Matériau** : acier
- **Forme** : droits, plats, treints
- **Recous** : aluminium, ABS
- **Nombre** : 24 à l'avant et à l'arrière
Rayonnage avant et arrière croisés par 2 sans contact

MOYEURS

Moyeu disponible avec disque de frein 6 trous ou Center Lock (R)

- **Axes** : avant 15 x 110 boost ; arrière 12 x 148 boost
- Infinity Hub
- 24 teeth ratchet
- Instant Drive 360
- QRM Auto

VERSIONS

- **Standard de disque** : 6 trous ou Center Lock (R)
- **Largeur de moyeu** : Boost uniquement (110 à l'avant, 148 à l'arrière)
- **Roue libre** : SRAM XD, Shimano HG9, Shimano Micro Spline

POIDS ROUES

735