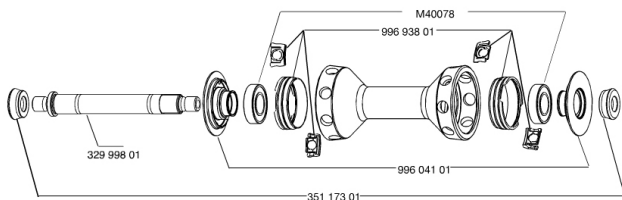
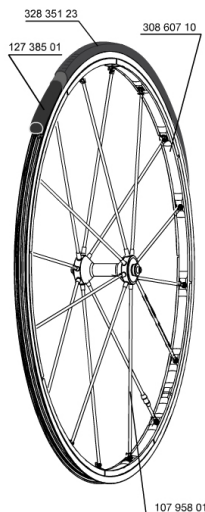


RÉFÉRENCES ROUES

328274 R-SYS 013 FRT WTS



JANTES



 :

30860710	FRONT RIM R-SYS 12
----------	--------------------

RAYONS

10795801	9 RAYONS CARBONE AVTS R-SYS & SL ARGENT 285mm
99693801	2 BAGUES TRACOMP ARGENT + CLIPS

MOYEUX

99604101	ECROU REGL.+ENJOLIVEUR R-SYS
32999801	FRONT AXLE KIT R-SYS / KSYRIUM SL/SLS 2013
M40078	ROULEMENTS MOYEU AVT 6901

ENTRETIEN

12738501	Road Innertube Presta 48mm
----------	----------------------------

PNEUMATIQUES

32835123	YksionProWhite23GripLink 23
----------	-----------------------------

ADAPTATEURS

35117301	FRONT OR REAR FORK REST KIT R-SYS 2013
----------	--

MAVIC R-Sys**LIVRE AVEC**

Blocages rapides BR601	
Blocages rapides BR601	
Housses	
Housses	
Aimant de compteur (roue avant)	
Aimant de compteur (roue avant)	
ClÃ© de rÃ©glage polyvalente	
ClÃ© de rÃ©glage polyvalente	
Outil pour bague Tracomp	
Outil pour bague Tracomp	
Guide utilisateur	
Guide utilisateur	

SpÃ©cifications**JANTES**

- MatÃ©riau : Maxtal
- MatÃ©riau : Maxtal
- Couleur : noir anodisÃ©
- Hauteur : avant 22 mm, arriÃ©re 25 mm asymÃ©trique
- Raccord : SUP
- Hauteur : avant 22 mm, arriÃ©re 25 mm asymÃ©trique
- Raccord : SUP
- PerÃ§age : Fore
- Surface de freinage : UB Control
- PerÃ§age : Fore
- AllÃ©gement : ISM
- DiamÃ¨tre du trou de valve : 6,5 mm
- Surface de freinage : UB Control
- Pneumatique : pneu
- AllÃ©gement : ISM
- DiamÃ¨tre du trou de valve : 6,5 mm
- Pneumatique : pneu
- Dimension ETRTO : 622 x 15C
- Dimension ETRTO : 622 x 15C
- Dimensions de pneus recommandÃ©es : 19
- Dimensions de pneus recommandÃ©es : 19
- Dimensions de pneus recommandÃ©es : 19

MOYEURS

- Corps avant et arriÃ©re : aluminium
- Corps avant et arriÃ©re : aluminium
- Couleur : noir
- MatÃ©riau des axes avant et arriÃ©re : aluminium
- MatÃ©riau des axes avant et arriÃ©re : aluminium QRM+
- MatÃ©riau des axes avant et arriÃ©re : aluminium QRM+
- MatÃ©riau des axes avant et arriÃ©re : aluminium FTS-L acier
- MatÃ©riau des axes avant et arriÃ©re : aluminium QRM+
- MatÃ©riau des axes avant et arriÃ©re : aluminium FTS-L acier

POIDS ROUES

Poids roue 575