

MAVIC Ksyrium Elite

1
2016
FRONT

ASTM CATEGORY 2 : road and offroad with jumps less than 15cm

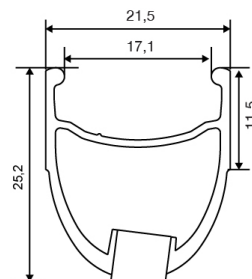
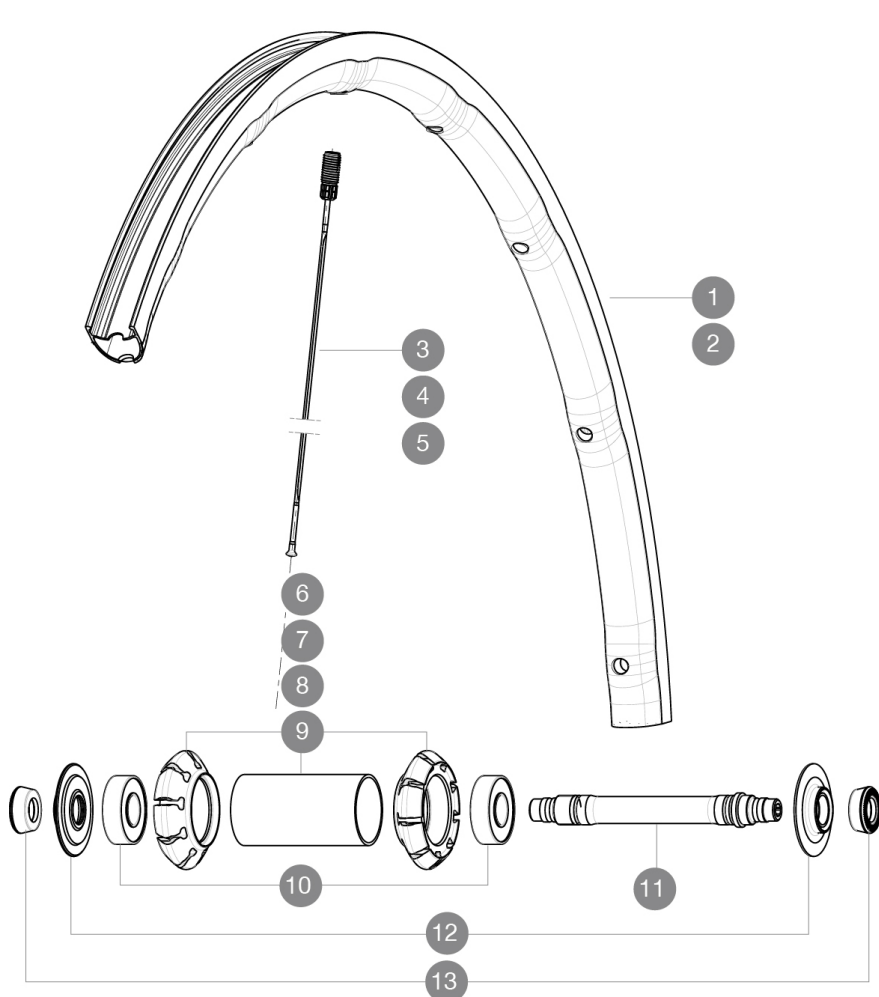
Pour optimiser la longévité des roues, Mavic recommande un poids maximal supporté par les roues de 120kg. Ce poids comprend les roues également

Dimensions de pneus recommandés : 25 Å 32 mm

Pression max. : 25 mm 7.7 bars / 110 PSI

RÉFÉRENCES ROUES

F41204	Ksyrium Elite 16Ft White	F41202	Ksyrium Elite 16Ft Red
F41201	Ksyrium Elite 16Ft Black	F41203	Ksyrium Elite 16Ft Blue



JANTES



Å TROU DE VALVE EN MM : 6,5

1	V2402210	KIT FRONT RIM KSYRIUM ELITE 2016 BLACK for BLACK/RED/BLUE
2	V2404710	FRT RIM KSYRIUM ELITE WHITE 16

RAYONS

3	V2271601	KIT 9 FRONT SPOKES 283,5mm KSYRIUM ELITE for BLACK/WHITE
4	V2272201	KIT 9 FRONT SPOKES 283,5mm KSYRIUM ELITE RED
5	V2271901	KIT 9 FRONT SPOKES 283,5mm KSYRIUM ELITE BLUE

MOYEURS

6	N/A	CORPS DE MOYEU
7	N/A	CORPS DE MOYEU
8	N/A	CORPS DE MOYEU
9	N/A	CORPS DE MOYEU
10	M40318	ROULEMENTS 6001 x 2
11	30870001	FRONT AXLE ROAD RIM BRAKING QRM +
12	12038201	CAPOT DE MOYEU + ECROU REGL.KSYRIUM ELITE 11

ADAPTATEURS

13	35117301	FRONT OR REAR FORK REST KIT R-SYS 2013
----	----------	--

MAVIC Ksyrium Elite

LIVRE AVEC

Blocages rapides BR301	
Blocages rapides BR301	
Clé de réglage multifonction	
Guide utilisateur	
Clé de réglage multifonction	
Guide utilisateur	

COMPATIBILITE

Roue libre : Shimano/Sram, convertible en Campagnolo avec un corps de roue libre optionnel	
Axe avant : Blocage rapide uniquement	
Axe arrière : Blocage rapide uniquement	

Spécifications

JANTES

- Matériau : Maxtal
- Hauteur : avant 24 mm, arrière 26 mm asymétrique
- Raccord : SUP
- Perçage : Fore
- Surface de freinage : UB Control
- Réduction du poids : ISM 4D
- Diamètre du trou de valve : 6,5 mm
- Pneumatique : pneu
- Matériau : Maxtal
- Dimension ETRTO : 622 x 17C
- Hauteur : avant 24 mm, arrière 26 mm asymétrique
- Dimensions de pneus recommandés : 25 Å 32 mm
- Raccord : SUP
- Perçage : Fore
- Surface de freinage : UB Control
- Réduction du poids : ISM 4D
- Diamètre du trou de valve : 6,5 mm
- Pneumatique : pneu
- Largeur interne : 17 Å mm
- Dimension ETRTO : 622 x 17C

RAYONS

- Matériau : acier
- Forme : droits, profilés, treints Å l'avant
- Ancrage : aluminium intégré Fore
- Nombre : 18 Å l'avant, 20 Å l'arrière
- Matériau : acier
- Rayonnage : avant radial, arrière Isopulse
- Forme : droits, profilés, treints Å l'avant
- Ancrage : aluminium intégré Fore
- Nombre : 18 Å l'avant, 20 Å l'arrière
- Rayonnage : avant radial, arrière Isopulse

MOYEUX

- Corps avant et arrière : aluminium
- Matériau de l'axe : aluminium
- Roulements Å cartouche Å tanches réglables
- Roue-libre : acier FTS-L
- Corps avant et arrière : aluminium
- Matériau de l'axe : aluminium
- Roulements Å cartouche Å tanches réglables
- Roue-libre : acier FTS-L

VERSIONS

- Coloris : Noir ou Noir/Rouge ou Noir/Bleu ou Noir/Blanc

POIDS ROUES

Poids roue 680