

MAVIC Ksyrium Pro Disc

1
2016
FRONT

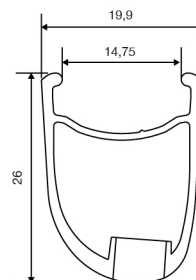
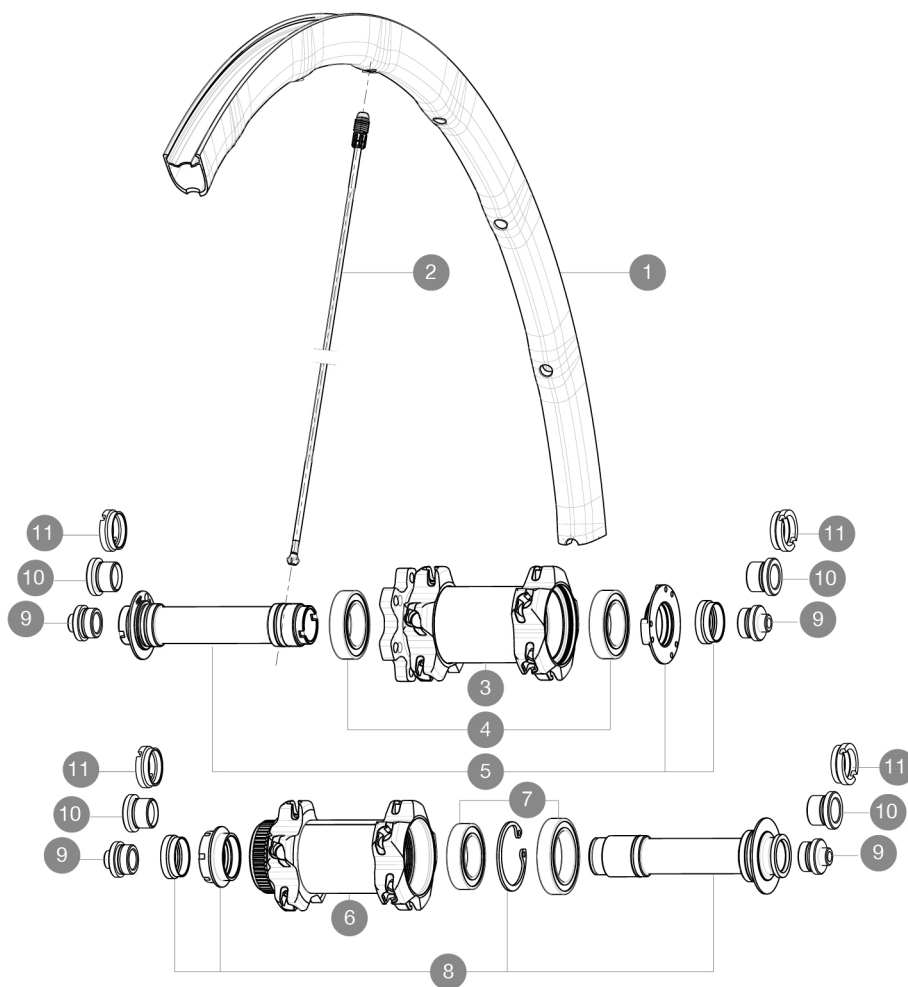
ASTM CATEGORY 2 : road and offroad with jumps less than 15cm

Pour optimiser la longévité des roues, Mavic recommande un poids maximal supporté par les roues de 120kg. Ce poids comprend les roues à galement

RÉFÉRENCES ROUES

F34601 KsyProDisc16 CL Ft

F34401 KsyProDisc16 INT Ft



JANTES



TROU DE VALVE EN MM : 6,5

1 V2290510 JANTE AVANT KSYRIUM PRO DISC

RAYONS

2 12029401 10 RAYONS CRL NOIRS R-SYS SLR PNEU 294mm

MOYEUX

3	N/A	CORPS DE MOYEU
4	99688501	KIT ROULEMENT MOYEU 9/15 D6T
5	V2252301	MY16 FRONT AXLE ROAD DISC 9/12/15 INT
6	N/A	CORPS DE MOYEU
7	99688601	BEARING KIT 9/15 DCL HUB 20x32x7 6804 + 25x37x7 6805
8	V2252401	MY16 FRONT AXLE ROAD DISC 9/12/15 CENTER LOCK

ADAPTATEURS

9	B4104301	9mm FT road Axle Adapters 16
10	B4104201	12mm FT road Axle Adapters 16
11	B4104401	15mm FT Road Axle Adapters 16

MAVIC Ksyrium Pro Disc

LIVRE AVEC

Blocages rapides BX601	
Adaptateurs 12 mm avant	
Adaptateurs pour blocage rapide arrière	
Trous spécifiques pour disque	
Clé de réglage multifonction	
Guide utilisateur	

Spécifications

JANTES

- **Matériau** : Maxtal
 - **Hauteur** : 26 mm, asymétrique
 - **Raccord** : SUP
 - **Perçage** : Fore
- Profil spécifique pour frein à disque
- **Réduction du poids** : ISM 4D
 - **Diamètre du trou de valve** : 6,5 mm
 - **Pneumatique** : pneu
 - **Dimension ETRTO** : 622 x 15C
 - **Dimensions de pneus recommandés** : 23 à 32 mm

RAYONS

- **Matériau** : Zicral
- **Forme** : droits, profilés
- **Matériau** : aluminium intégré Fore
- **Nombre** : 20 avant et arrière
- **Rayonnage** : AV croisés par 2, AR Isopulse

MOYEURS

- **Corps avant** : carbone avec flasques en aluminium
 - **Corps arrière** : aluminium
 - **Matériau de l'axe** : aluminium
- Roulements à cartouche à lames réglables
- **Roue-libre** : acier FTS-L
 - **Avant** : blocage rapide, compatible avec axe traversant 12 mm et 15 mm

POIDS ROUES

Poids roue 680