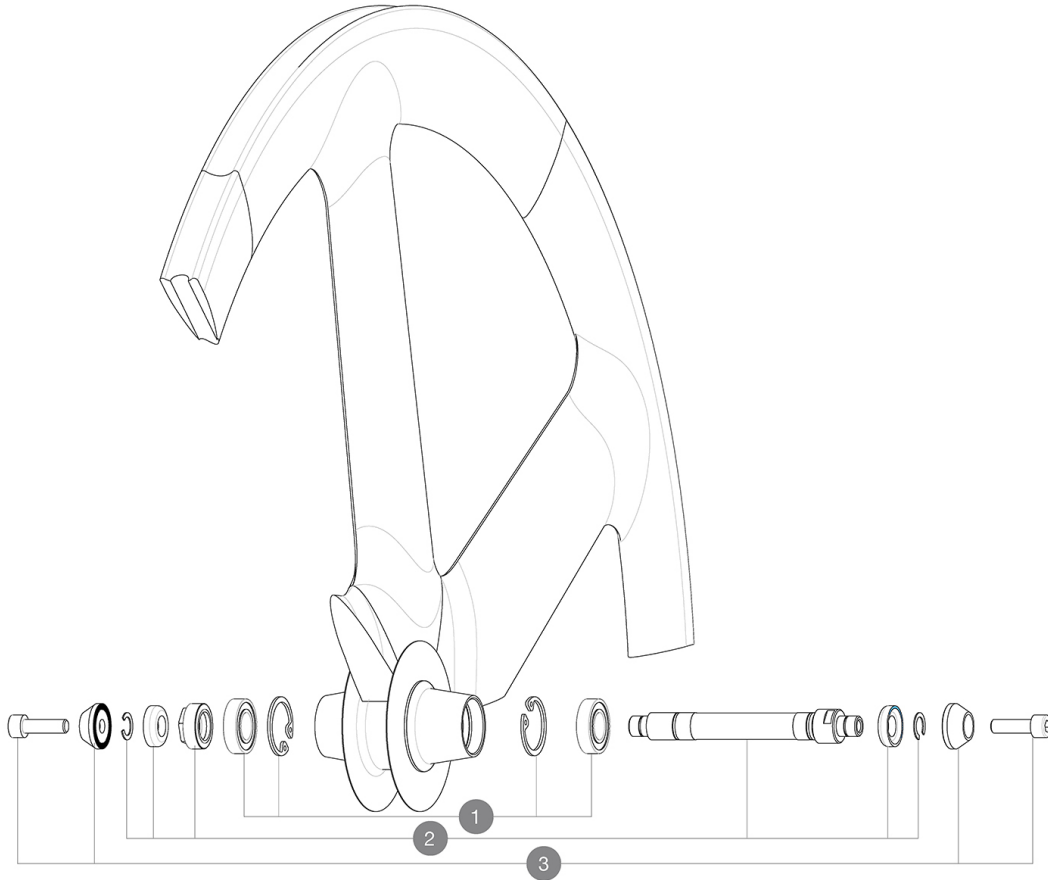


Pour optimiser la longévité des roues, Mavic recommande un poids maximal supporté par les roues de 120kg. Ce poids comprend les roues à galement

RÉFÉRENCES ROUES

F32601 IOF116

**MOYEUR**

1	M40131	KIT BEARINGS FRONT 12x24x6 6901 (10 track)
2	M40130	AXE AVANT 10 PISTE + ECROU DE REGLAGE
3	M40124	JEU DE VIS M6 + APPUI FOURCHE ROUE PISTE

LIVRE AVEC

• Crochets de serrage	
Housse de roue	
Prolongateur de valve	
Guide utilisateur	

Spécifications**JANTES**

- Pneumatique : boyau
- Dimensions de pneus recommandées : 21" x 28 mm

MOYEURS

- Corps : aluminium
 - Matériau de l'axe : aluminium
- Roulements à cartouche à lances

POIDS ROUES

Poids roue