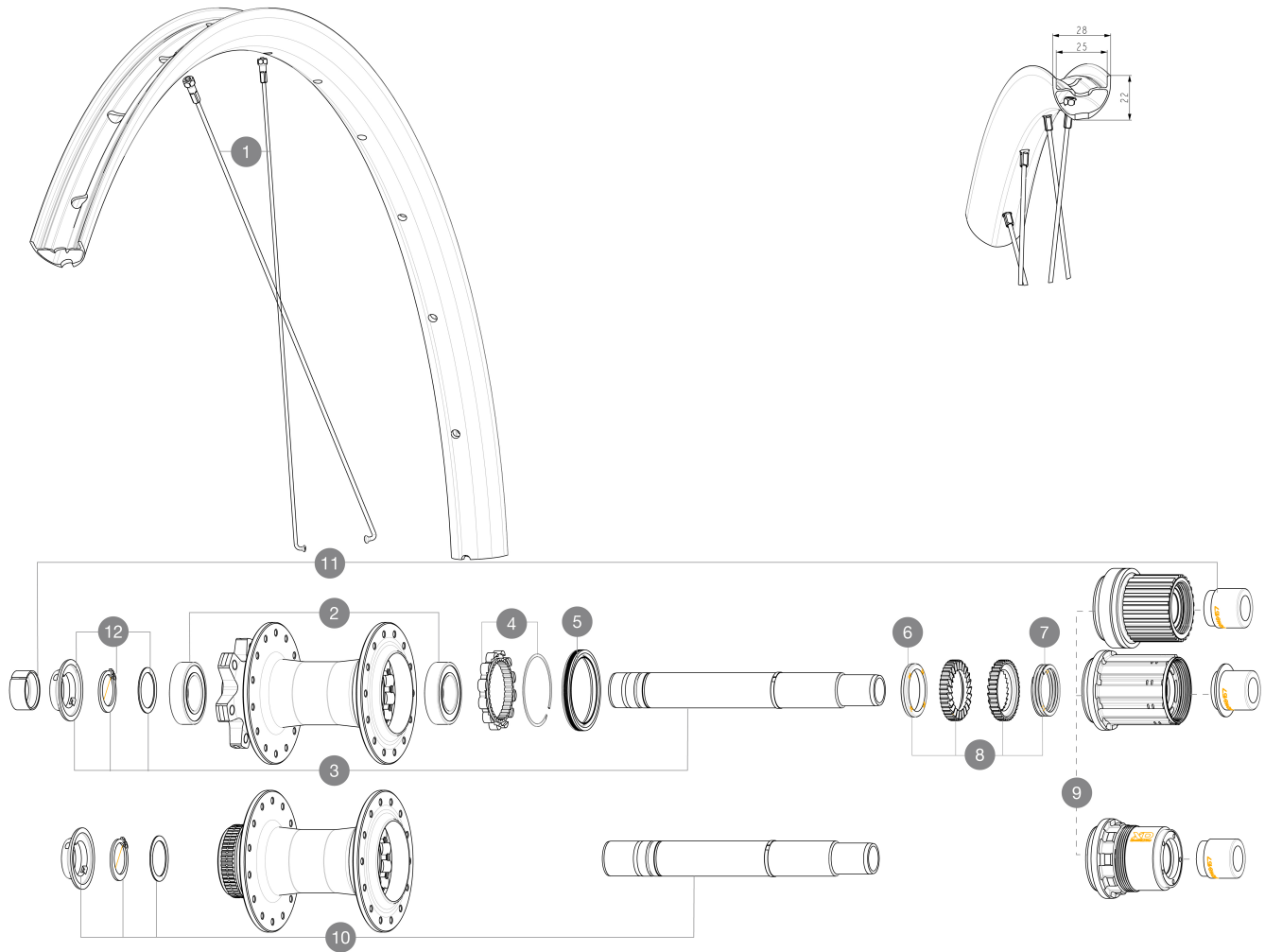


# MAVIC CROSSRIDE 1 29 25MM

## RÉFÉRENCES ROUES

CATÉGORIE ASTM 3A : CROSS COUNTRY

Pour optimiser la longévité des roues, Mavic recommande que le poids maximal supporté par les roues ne dépasse pas 150 kg, poids du vélo inclus



### RAYONS

1 V00062331 Kit 14 ft/rr Jbent bk rd spk 298 29"+np

### MOYEURS

2	M40076	HUB BEARINGS 17x30x7 6903 x 2
3	V2372201	KIT ID360 148 D6T AXLE WITH CLIP
4	V2252701	KIT ID360 INSERT SHAPED EAR LOBE > 2017
5	V2251601	ID360 SEAL + GREASE
6	V2375401	KIT ID360 MTB 24T 3 NOISE REDUCING PADS
7	V2372901	KIT 3 ID360 MTB SPRINGS
8	V2375201	KIT ID360 24 TEETH 2 RATCHET + MTB SPRING + PAD (specific)
9	V3990101	MicroSpline MTB Freewheel Body ID360
9	V3780101	HG9 Alloy MTB Freewheel Body ID360
9	V3740101	XD MTB Freewheel Body ID360
10	V2375701	Kit ID360 148 DCL axle with circlip
12	V2373001	KIT ADJUST. SYSTEM QRM AUTO ID360 for 17x30x7 bearing

### ADAPTATEURS

11	V2510701	ID360 EVO REAR AXLE ADAPTERS 12x142mm DCL & D6T
	V2510801	ID360 EVO REAR AXLE ADAPTERS 9x135mm DCL & D6T

**MAVIC CROSSRIDE 1 29 25MM****LIVRE AVEC**

Fond de jante	
Guide utilisateur	

**COMPATIBILITE**

Corps de roue libre: convertible SHIMANO HG MTB acier (kit V3790101 vendu séparément)	
Axe arrière: axe traversant de 12 mm convertible en blocage rapide au moyen d'adaptateurs	
Axe avant: axe traversant de 15 mm convertible en blocage rapide au moyen des adaptateurs fournis	

**Spécifications****JANTES**

- **Matériau** : Aluminium S6000
- **Hauteur** : 22 mm
- **Joint** : manchonné
- **Largeur interne** : 30 mm
- **Perçage** : traditionnel (avant/arrière 28 trous)
- **Freinage** : disque
- **Profil** : asymétrique et sans crochets
- **Taille ETRTO** : 622x25TSS
- **Pneu** : UST Tubeless Ready - Utiliser avec le fond de jante tubeless Mavic

**RAYONS**

- **Matériau** : acier
- **Nombre** : 20 à l'avant et 24 à l'arrière  
Technologie de rayons carbone R2R

**MOYEURS**

- **Matériau du corps** : aluminium
- **Standard de disque** : 6 trous ou Center Lock
- **Matériau de l'axe** : aluminium
- **Taille de l'axe** : avant 15x110 / arrière 12x148
- **Technologie de la roue libre** : Instant Drive 360
- **Roue libre** : Shimano HG VTT / Shimano MS / Sram XD VTT
- **Technologie des roulements** : QRM réglage automatique - cartouche à l'anode

**POIDS ROUES**