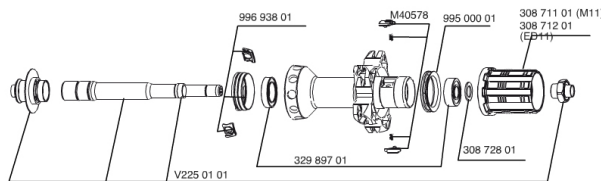


## RÉFÉRENCES ROUES

325669 R-SYS SLR 013 ED11 WTS

325668 R-SYS SLR 013 M11 WTS



### JANTES



&nbsp;:

32988413 REAR R-SYS SLR CLINCHER 2013 ISM 3D RIM

### RAYONS

12029401 10 RAYONS CRL NOIRS R-SYS SLR PNEU 294mm  
99693801 2 BAGUES TRACOMP ARGENT + CLIPS  
12029501 10 RAYONS ORL NOIRS R-SYS SLR PNEU 284mm

### MOYEUR

V2250101 Kit Axe Rsys SLR  
30872801 SET OF 3 INTERNAL SILVER SPACERS 9mm FTS-L 2013  
M40578 KIT CLIQUETS FTS "L" (ROUES ROUTE)  
30871201 FTS-L FREEWHEEL BODY ED11 2013 (8 or 9mm axle compatible)  
32989701 REAR HUB QRM SL BEARINGS 2013  
30871101 FTS-L FREEWHEEL BODY HG11 2013 (8 or 9mm axle compatible)  
99500001 JOINT A LEVRE FTSX

### ENTRETIEN

12738501 Road Innertube Presta 48mm

### PNEUMATIQUES

32593123 YksionProSSCPowerLink 23

# MAVIC R-Sys SLR C

## LIVRE AVEC

Blocages rapides BR601	
Blocages rapides BR601	
Housses	
Housses	
Aimant de compteur (roue avant)	
Aimant de compteur (roue avant)	
Clé de réglage polyvalente	
Clé de réglage polyvalente	
Outil pour bague Tracomp	
Outil pour bague Tracomp	
Guide utilisateur	
Guide utilisateur	

## Spécifications

### JANTES

- Matériau : Maxtal
- Matériau : Maxtal
- Couleur : Exalith
- Hauteur : avant 22 mm, arrière 25 mm asymétrique
- Raccord : SUP
- Hauteur : avant 22 mm, arrière 25 mm asymétrique
- Raccord : SUP
- Perçage : Fore
- Surface de freinage : Exalith 2
- Perçage : Fore
- Allègement : ISM 3D
- Surface de freinage : Exalith 2
- Diamètre du trou de valve : 6,5 mm
- Pneumatique : pneu ou boyau
- Allègement : ISM 3D
- Diamètre du trou de valve : 6,5 mm
- Pneumatique : pneu ou boyau
- Dimension ETRTO : 622 x 15C
- Dimension ETRTO : 622 x 15C
- Dimensions de pneus recommandés : 19 x 32 mm
- Dimensions de pneus recommandés : 19 x 32 mm

### MOYEUX

- Corps avant et arrière : aluminium
- Corps avant et arrière : aluminium
- Couleur : noir
- Matériau des axes avant et arrière : aluminium QRM SL
- Matériau des axes avant et arrière : aluminium FTS-L acier QRM SL FTS-L acier

### POIDS ROUES

Poids roue 740