

## RÉFÉRENCES ROUES

329364	Aksium S014 23WhED11WTS	353618	Aksium S014 23RedED11 WTS
329365	Aksium S014 23WhM11PRWTS	329363	Aksium S014 23WhM11WTS
353614	Aksium S014 25WhM11WTS	353617	Aksium S014 23RedM11WTS
353615	Aksium S014 25WhED11WTS		

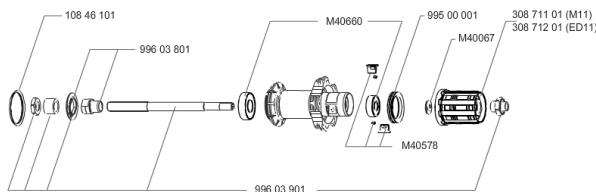
Aksium 23  
White: 355 704 23  
Red : 355 706 23  
127 385 01

Aksium 25  
White: 355 707 23



108 449 01  
108 450 01

White: 308 608 15  
Red: 308 609 15



## JANTES



&NBSP;:

30860915	FR/RE.BLACK/RED RIM AKSIUM 12
30860815	FR/RE.BLACK/WHITE RIM AKSIUM 12

## RAYONS

10844901	10 RAYONS AKSIUM 010 AVT/ORL NOIRS 285mm - jusqu'à épuisem
V4160101	Kit 10 stainless spokes 285 Ft Ksyrium Equipe S/Ft & NDS Aks
10845001	10 RAYONS AKSIUM 010 CRL NOIRS 298mm

## MOYEUR

M40660	ROULEMENTS MOYEU ARR 608+6001
M40067	KIT ENTRETOISES CORPS DE RL/RLT NEZ DE MOYEU FTS
30871201	FTS-L FREEWHEEL BODY ED11 2013 (8 or 9mm axle compatible)
99603901	AXE ARR KSYRIUM EQUIPE 08
99500001	JOINT A LEVRE FTSX
99603801	SHORT EXPENSIBLE BEARING SUPPORTS > 2008
M40578	KIT CLIQUETS FTS "L" (ROUES ROUTE)

## ENTRETIEN

12738501	Road Innertube Presta 48mm
----------	----------------------------

## PNEUMATIQUES

35570423	Aksium 014 White 23
35570623	Aksium 014 Red 23

**MAVIC** **Aksium S****LIVRE AVEC**

Blocages rapides BR101	
Fond de jante	
Guide utilisateur	

**Spécifications****JANTES**

- **Matériau** : aluminium 6106
- **Hauteur** : 24 mm
- **Raccord** : manchonné
- **Perçage** : classique avec renfort H2
- **Surface de freinage** : UB Control
- **Diamètre du trou de valve** : 6,5 mm
- **Pneumatique** : pneu
- **Dimension ETRTO** : 622 x 15C
- **Dimensions de pneus recommandés** : 19  
à 32 mm

**RAYONS**

- **Matériau** : acier
- **Forme** : droits, profilés
- **Matériau** : laiton, ABS
- **Nombre** : 20 à l'avant et à l'arrière
- **Laçage** : radial avant et arrière à l'opposé de la roue-libre, croisés à l'arrière CLR

**MOYEUX**

- **Matériau de l'axe** : acier
- **Roulements** : cartouche à lances
- **Roue-libre** : FTS-L acier

**POIDS ROUES**

Poids roue 935