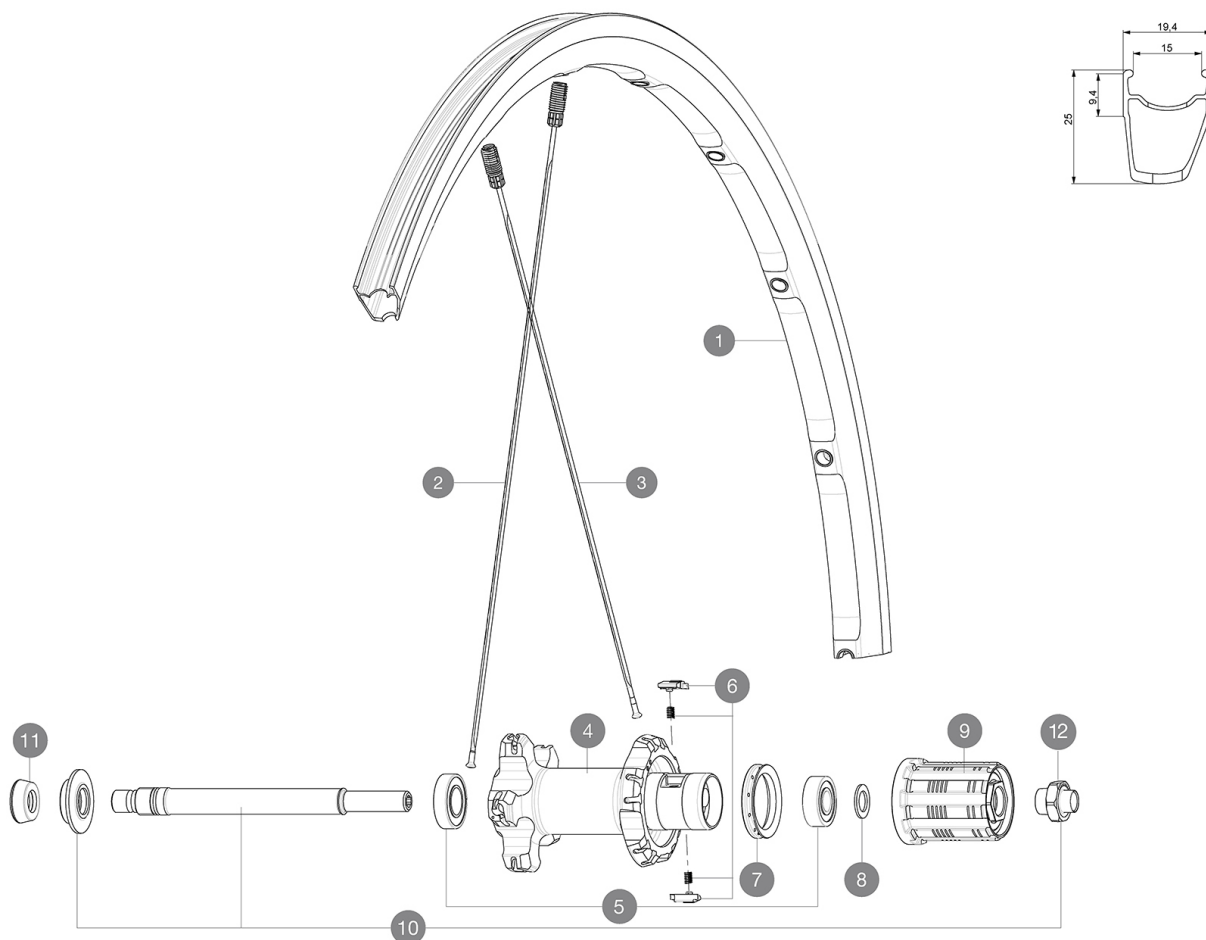


## RÉFÉRENCES ROUES



### JANTES



&NBSP;:

1	V2400513	KSYRIUM ELITE RED S ARR NOIRE
1	33002313	REAR KSYRIUM ELITE S BLACK RIM

### RAYONS

2	V2270901	10 RAYONS ARGENT ORL KSY ELITE 11 301mm
2	12030701	10 RAYONS ORL NOIRS KSYRIUM ELITE 11 301mm
3	12030601	10 RAYONS CRL NOIRS KSYRIUM ELITE 11 275mm
3	V2270801	10 RAYONS ARGENT CRL KSY ELITE 11 275mm

### MOYEUX

4	N/A	CORPS DE MOYEU
4	N/A	CORPS DE MOYEU
5	33000001	REAR HUB B9+6901 BEARINGS 2013
6	M40578	KIT CLIQUETS FTS "L" (ROUES ROUTE)
7	99500001	JOINT A LEVRE FTSX
8	30872801	SET OF 3 INTERNAL SILVER SPACERS 9mm FTS-L 2013
9	30871101	FTS-L FREEWHEEL BODY HG11 2013 (8 or 9mm axle compatible)
9	30871201	FTS-L FREEWHEEL BODY ED11 2013 (8 or 9mm axle compatible)
10	V2250501	Kit Axe Ksyrium Elite / SLS
12	V2373101	KIT NUT FOR ROAD ALLOY THROUGH AXLE 9mm

### ADAPTATEURS

11	35117301	FRONT OR REAR FORK REST KIT R-SYS 2013
----	----------	--

**MAVIC** *Ksyrium Elite S***LIVRE AVEC**

Blocages rapides BR301	
Clé de réglage polyvalente	
Guide utilisateur	

**Spécifications****JANTES**

- **Matériau** : Maxtal
- **Hauteur** : avant 22 mm, arrière 25 mm asymétrique
- **Raccord** : SUP
- **Perçage** : Fore
- **Surface de freinage** : UB Control
- **Alliement** : ISM
- **Diamètre du trou de valve** : 6,5 mm
- **Pneumatique** : pneu
- **Dimension ETRTO** : 622 x 15C
- **Dimensions de pneus recommandés** : 19  
à 32 mm

**RAYONS**

- **Matériau** : acier
- **Forme** : droits, profilés, treints à l'avant
- **Écrous** : aluminium intégré Fore
- **Nombre** : 18 à l'avant, 20 à l'arrière
- **Laçage** : avant radial, arrière Isopulse

**MOYEURS**

- **Corps avant et arrière** : aluminium
- **Matériau de l'axe** : aluminium
- Roulements à cartouche à lances réglables
- **Roue-libre** : acier FTS-L

**POIDS ROUES**

Poids roue 840