

ASTM CATEGORY 1 : road only

Pour optimiser la longévité des roues, Mavic recommande un poids maximal supporté par les roues de 120kg. Ce poids comprend les roues à galement

Dimensions de pneus recommandés : 23 Å 32Å mm

Pression max. : se référer aux indications sur la roue et le pneu. Si elles sont différentes, choisir la plus faible.

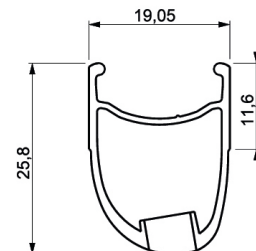
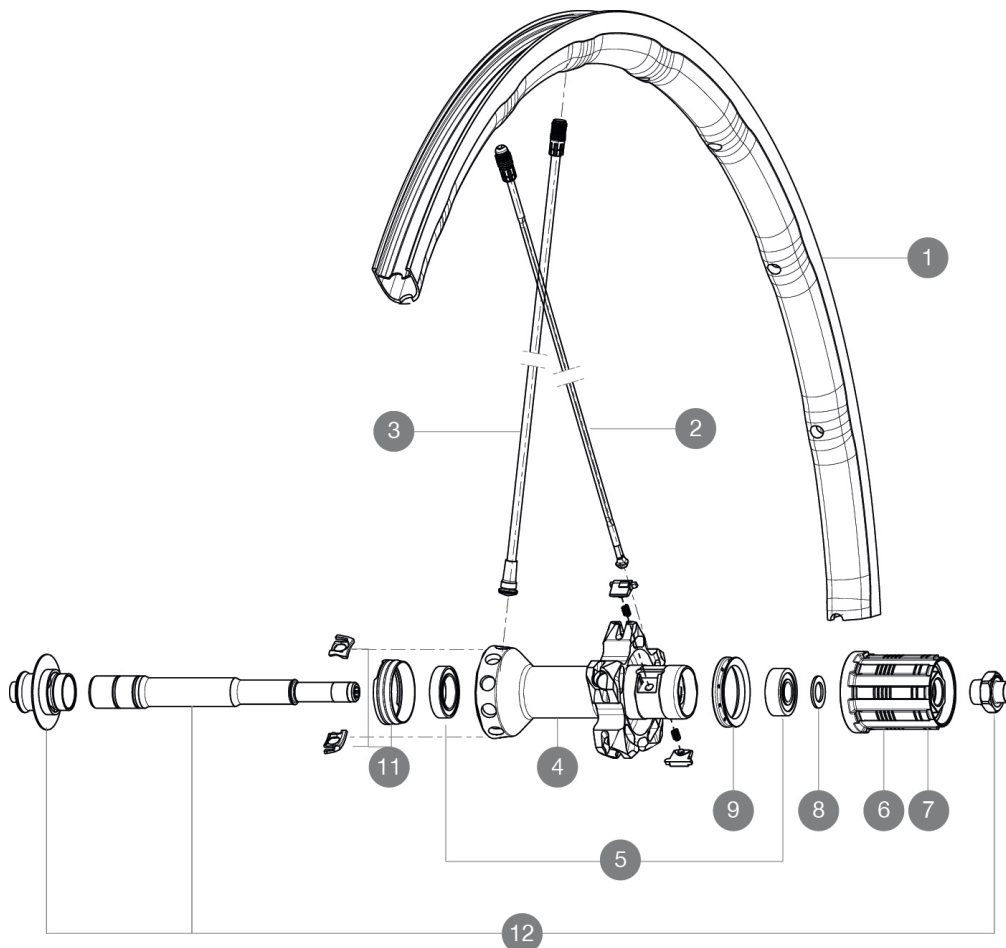
Pression max. : 23 mm 8,7 bars - 125 PSI, 25/28 mm 7,7 bars - 110 PSI

Pression max. : 25 mm 7.7 bars / 110 PSI

RÉFÉRENCES ROUES

R58201 RSYS SLR16Rr

R98411 R-Sys SLR Rr Limited



JANTES



TROU DE VALVE EN MM : 6,5

1	V2405413	Kit Jante Arr R-Sys SLR Ltd
1	A7199813	JANTE ARRIERE R-SYS SLR 2015

RAYONS

2	V2270401	RAYONS CRL R-SYS SLR/KSYRIUM SLR 2015 293,5MM
3	V2270301	RAYONS ORL R-SYS KSYRIUM/SLR 2015 282,7MM - jusqu'à épuise
3	V4161301	Kit 10 front/rear Rsys spokes 282,7mm from 2020
11	99693801	2 BAGUES TRACOMP ARGENT + CLIPS

MOYEUX

4	N/A	CORPS DE MOYEU
5	32989701	REAR HUB QRM SL BEARINGS 2013
6	30871101	FTS-L FREEWHEEL BODY HG11 2013 (8 or 9mm axle compatible)
7	30871201	FTS-L FREEWHEEL BODY ED11 2013 (8 or 9mm axle compatible)
8	30872801	SET OF 3 INTERNAL SILVER SPACERS 9mm FTS-L 2013
9	99500001	JOINT A LEVRE FTSX
10	M40578	KIT CLIQUETS FTS "L" (ROUES ROUTE)
12	V2250101	Kit Axe Rsys SLR

LIVRE AVEC

Blocages rapides BR601	
Blocages rapides BR601	
Blocages rapides BR601	
Blocages rapides BR601	
Blocages rapides BR601	
Patins de frein Exalith	
Patins de frein Exalith	
Patins de frein Exalith	
Patins de frein Exalith	
Patins de frein Exalith	
Patins de frein Exalith	
Patins de frein Exalith	
Aimant de compteur (roue avant)	
ClÃ© de rÃ©glage multifonction	
Outil pour bague Tracomp	
Aimant de compteur (roue avant)	
Aimant de compteur (roue avant)	
Aimant de compteur (roue avant)	
Aimant de compteur (roue avant)	
Guide utilisateur	

COMPATIBILITE

Roue libreÃ : Shimano/Sram, convertible en Campagnolo avec un corps de roue libre optionnel	
Roue libreÃ : Shimano/Sram, convertible en Campagnolo avec un corps de roue libre optionnel	
Roue libreÃ : Shimano/Sram, convertible en Campagnolo avec un corps de roue libre optionnel	
Roue libreÃ : Shimano/Sram, convertible en Campagnolo avec un corps de roue libre optionnel	
Axe avantÃ : Blocage rapide uniquement	
Axe avantÃ : Blocage rapide uniquement	
Axe avantÃ : Blocage rapide uniquement	
Axe avantÃ : Blocage rapide uniquement	
Axe arriÃreÃ : Blocage rapide uniquement	
Axe arriÃreÃ : Blocage rapide uniquement	
Axe arriÃreÃ : Blocage rapide uniquement	
Axe arriÃreÃ : Blocage rapide uniquement	