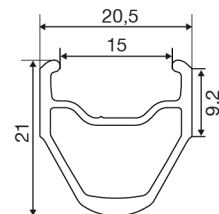
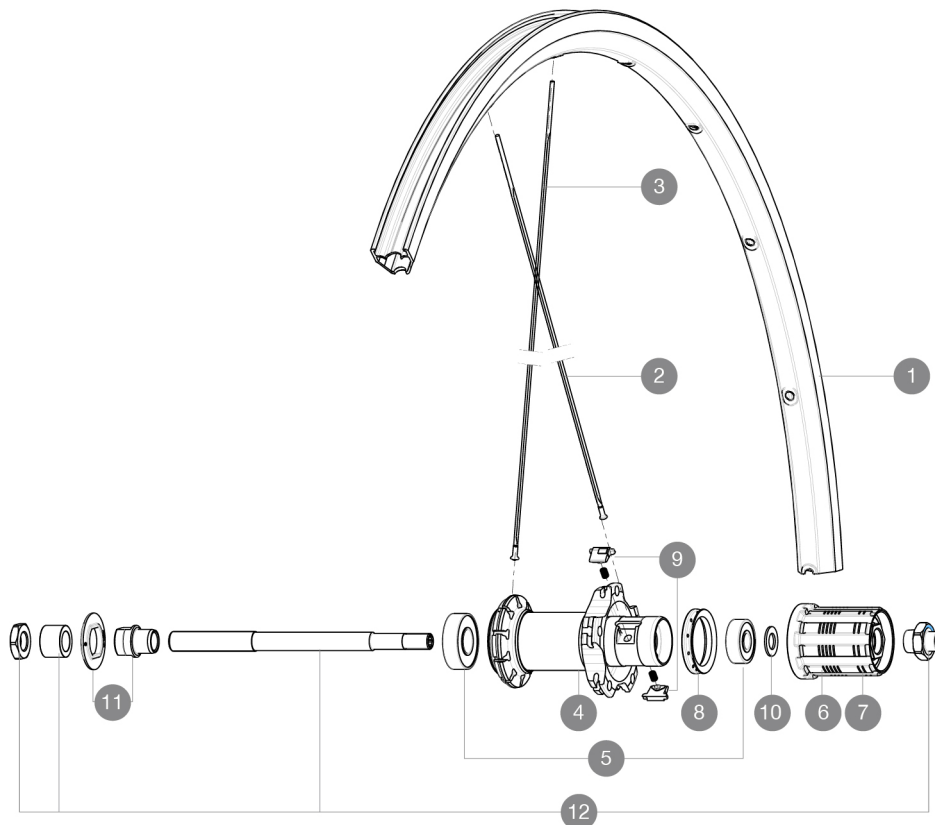


ASTM CATEGORY 2 : road and offroad with jumps less than 15cm
 Pour optimiser la longévité des roues, Mavic recommande un poids maximal supporté par les roues de 120kg. Ce poids comprend les roues à galement
 Dimensions de pneus recommandés : 23 Å 32Å mm
 Pression max. : 25/28 mm 7.7 bars / 110 PSI

RÉFÉRENCES ROUES

R59101 Aksium Elite16Rr



JANTES



Å TROU DE VALVE EN MM : 6,5

1	V2290715	JANTE AVT/ARR RIM AKSIUM ELITE
---	----------	--------------------------------

RAYONS

2	10845001	10 RAYONS AKSIUM 010 CRL NOIRS 298mm
3	10844901	10 RAYONS AKSIUM 010 AVT/ORL NOIRS 285mm - jusqu'à épuisem
3	V4160101	Kit 10 stainless spokes 285 Ft Ksyrium Equipe S/Ft & NDS Aks

MOYEURS

4	N/A	CORPS DE MOYEU
5	M40660	ROULEMENTS MOYEU ARR 608+6001
6	30871101	FTS-L FREEWHEEL BODY HG11 2013 (8 or 9mm axle compatible)
7	30871201	FTS-L FREEWHEEL BODY ED11 2013 (8 or 9mm axle compatible)
8	99500001	JOINT A LEVRE FTSX
9	M40578	KIT CLIQUETS FTS "L" (ROUES ROUTE)
10	M40067	KIT ENTRETROISES CORPS DE RL/RLT NEZ DE MOYEU FTS
11	99603801	SHORT EXPENSIBLE BEARING SUPPORTS > 2008
12	99603901	AXE ARR KSYRIUM EQUIPE 08

MAVIC Aksium Elite

LIVRE AVEC

Blocages rapides BR101	
Fond de jante	
Blocages rapides BR101	
Guide utilisateur	
Fond de jante	
Guide utilisateur	

Spécifications

JANTES

- **Matériau** : aluminium S6000
- **Hauteur** : 21 mm
- **Raccord** : manchonné
- **Perçage** : traditionnel avec renfort H2
- **Surface de freinage** : UB Control
- **Diamètre du trou de valve** : 6,5 mm
- **Pneumatique** : pneu
- **Matériau** : aluminium S6000
- **Hauteur** : 21 mm
- **Dimension ETRTO** : 622 x 15C
- **Dimensions de pneus recommandés** : 23 Å 32 mm
- **Raccord** : manchonné
- **Perçage** : traditionnel avec renfort H2
- **Surface de freinage** : UB Control
- **Diamètre du trou de valve** : 6,5 mm
- **Pneumatique** : pneu
- **Dimension ETRTO** : 622 x 15C

RAYONS

- **Matériau** : acier
- **Forme** : droits, profilés
- **Matériau** : laiton, ABS
- **Nombre** : 20 avant et arrière
- **Matériau** : acier
- **Rayonage** : radial avant et arrière cÅtÅ opposÅ roue-libre, croisÅs par 2 arrière cÅtÅ roue-libre
- **Forme** : droits, profilés
- **Matériau** : acier, ABS
- **Nombre** : 20 avant et arrière
- **Rayonage** : radial avant et arrière cÅtÅ opposÅ roue-libre, croisÅs par 2 arrière cÅtÅ roue-libre

MOYEUX

- **Corps avant et arrière** : aluminium
- **Matériau de l'axe** : acier
- **Roulements** : cartouche Åtanches
- **Roue-libre** : acier FTS-L
- **Corps avant et arrière** : aluminium
- **Matériau de l'axe** : acier
- **Roulements** : cartouche Åtanches
- **Roue-libre** : acier FTS-L

POIDS ROUES

Poids roue 935