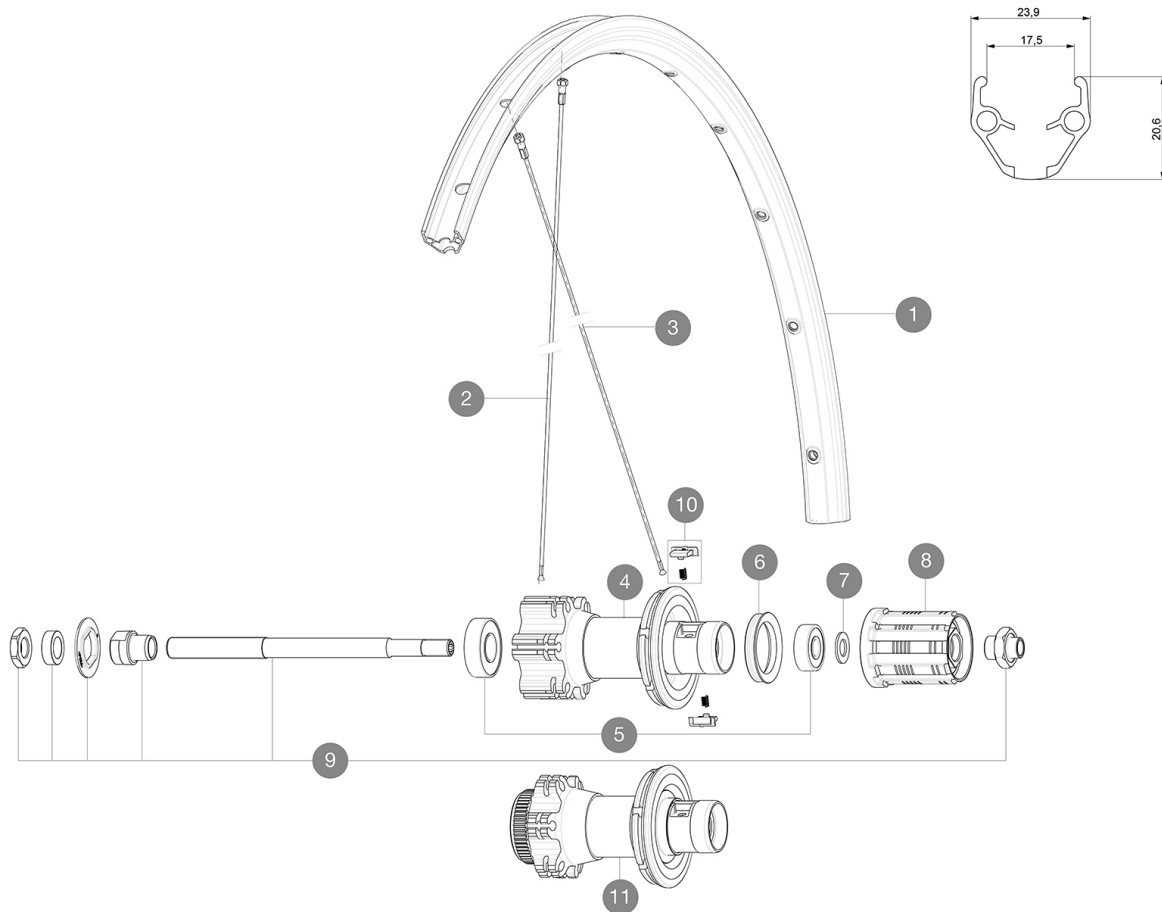


CATÉGORIE ASTM 2A : route et tout-terrain avec des sauts de moins de 15 cm  
 Pour optimiser la longévité des roues, Mavic recommande un poids maximal supporté par les roues de 120kg poids du vélo inclus  
 Dimensions de pneu recommandées : 25 Å 32 Å mm  
 Pression max. : 23 mm 8,7 bars - 125 PSI, 25/28 mm 7,7 bars - 110 PSI

## RÉFÉRENCES ROUES

|        |                          |        |                         |
|--------|--------------------------|--------|-------------------------|
| R94301 | Aksium 17 D6B Rr QRx135  | R94401 | Aksium 17 DCL Rr QRx135 |
| R99201 | Aks 17 DCL Rr QRx135 WTS |        |                         |



## JANTES



&NBSP;:

|   |          |                               |
|---|----------|-------------------------------|
| 1 | V2290815 | JANTE AVT/ARR AKSIUM ONE DISC |
|---|----------|-------------------------------|



## RAYONS

|   |          |  |
|---|----------|--|
| 2 | 36690301 | "12 SPOKES FRONT/OPP DRIVE SIDE CROSSONE 29"" 296mm" |
| 3 | 36690401 | "12 SPOKES DRIVE SIDE CROSSONE 29"" 294mm"           |

## MOYEURS

|    |          |   |
|----|----------|---|
| 4  | N/A      | CORPS DE MOYEU  |
| 5  | M40660   | ROULEMENTS MOYEU ARR 608+6001                             |
| 6  | 99500001 | JOINT A LEVRE FTSX  |
| 7  | M40067   | KIT ENTRETOISES CORPS DE RL/RLT NEZ DE MOYEU FTS          |
| 8  | 30871101 | FTS-L FREEWHEEL BODY HG11 2013 (8 or 9mm axle compatible) |
| 9  | 32348001 | AXE ARR VTT DISC CROSSLAND/CROSSMAX ENDURO DISC           |
| 10 | 32430301 | KIT CLIQUET FTSX  |

**LIVRE AVEC**

|   |   |
|---|---|
| Blocages rapides BR101<br>(M40350 avant, M40351 arri re, M40352 arri re VTT)<br>1 |  |
| Blocages rapides BR101<br>(M40350 avant, M40351 arri re, M40352 arri re VTT)<br>1 |  |
| Fond de jante   |   |
| Fond de jante   |   |
| Guide utilisateur   |   |
| Guide utilisateur   |   |

**COMPATIBILITE**

|   |  |
|---|--|
| Roue libre  : Shimano/Sram, convertible en Campagnolo avec un corps de roue libre optionnel |  |
| Roue libre  : Shimano/Sram, convertible en Campagnolo avec un corps de roue libre optionnel |  |
| Axe avant  : Blocage rapide uniquement  |  |
| Axe avant  : Blocage rapide uniquement  |  |
| Axe arri re  : Blocage rapide uniquement  |  |
| Axe arri re  : Blocage rapide uniquement  |  |

**Sp cifications**
**JANTES**

- Mat riau  : Aluminium S6000
  - Mat riau  : Aluminium S6000
  - Hauteur  : 21  mm
  - Hauteur  : 21  mm
  - Raccord  : goupil 
  - Raccord  : goupil 
  - Per age  : traditionnel avec renfort H2
  - Per age  : traditionnel avec renfort H2
- Profil sp cifique pour frein   disque  
 Profil sp cifique pour frein   disque
- Diam tre du trou de valve  : 6,5 mm
  - Diam tre du trou de valve  : 6,5 mm
  - Pneumatique  : pneu
  - Pneumatique  : pneu
  - Largeur interne  : 17  mm
  - Largeur interne  : 17  mm
  - Dimension ETRTO  : 622x17C
  - Dimension ETRTO  : 622x17C

**RAYONS**

- Mat riau  : acier
- Mat riau  : acier
- Forme  : droits, ronds
- Forme  : droits, ronds
-  crous  : acier, ABS
-  crous  : acier, ABS
- Nombre  : 24     avant et     arri re
- Nombre  : 24     avant et     arri re
- Rayonnage  : avant et arri re crois s par 2
- Rayonnage  : avant et arri re crois s par 2

**MOYEUX**

- Corps avant et arri re  : aluminium
  - Corps avant et arri re  : aluminium
  - Mat riau de l'axe  : acier
  - Mat riau de l'axe  : acier
- Roulements   cartouche  tanches  
 Roulements   cartouche  tanches
- Roue-libre  : acier FTS-L
  - Roue-libre  : acier FTS-L

**VERSIONS**

- Coloris  : Noir uniquement
- Coloris  : Noir uniquement
- Standard de disque  : 6  trous ou Center Lock 
- Standard de disque  : 6  trous ou Center Lock 

**POIDS ROUES**

Poids roue 1105