

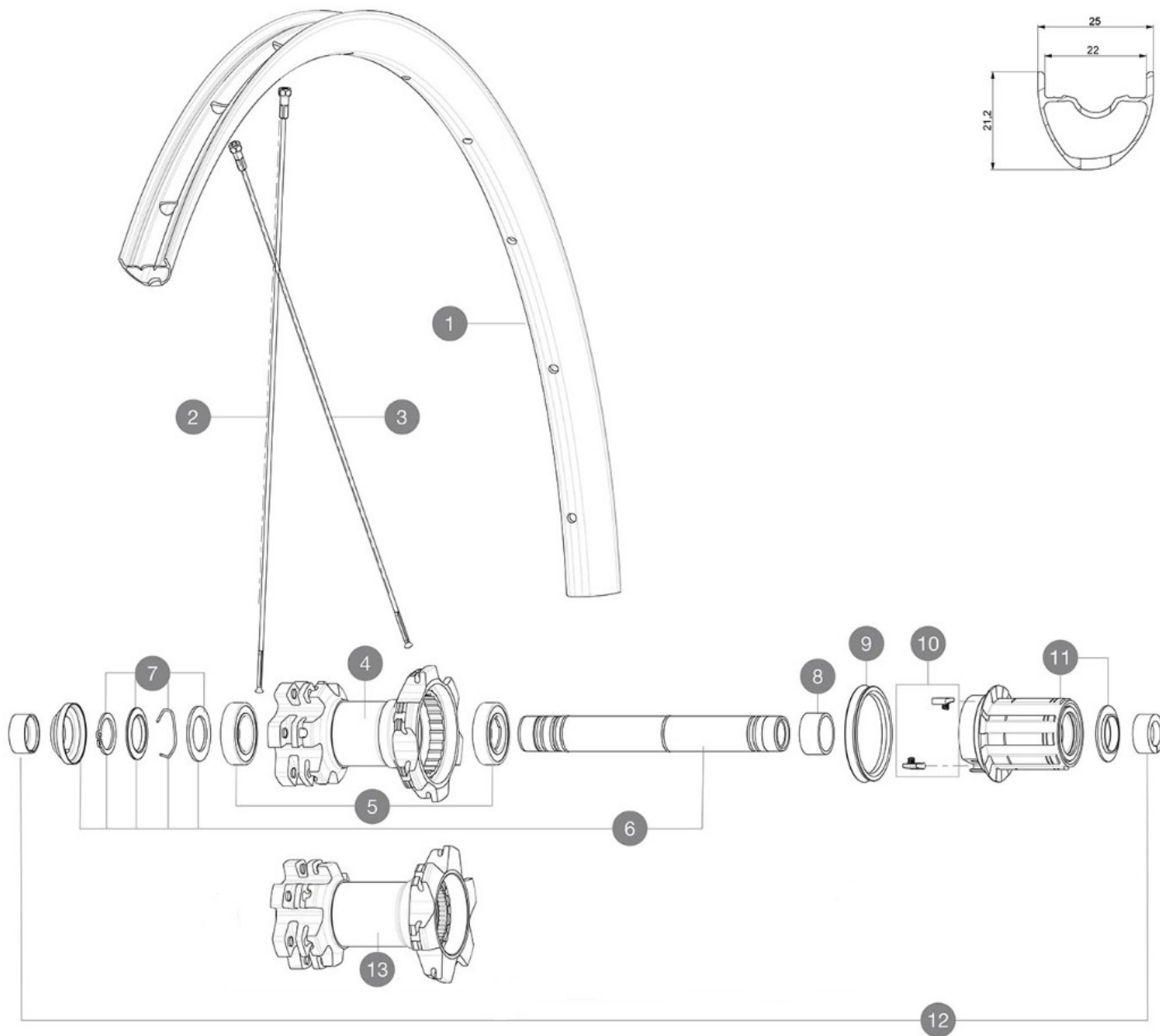
CATÉGORIE ASTM 3A : CROSS-COUNTRY ET TRAIL

Pour optimiser la longévité des roues, Mavic recommande un poids maximal supporté par les roues de 120kg poids du vélo inclus

Dimensions de pneu recommandées : 36 Å 64 mm (1,4 Å 2,5 pouces)

## RÉFÉRENCES ROUES

|        |                |        |                    |
|--------|----------------|--------|--------------------|
| R17931 | Xmx27,5RrBst   | R22481 | Xmx 27,5 Rr Bst XD |
| R22471 | Xmx 27,5 Rr XD | R17321 | Xmx27,5Rr          |



### JANTES



&nbsp;::

|   |          |  |
|---|----------|--|
| 1 | V2317815 | KIT FRONT/REAR RIM CROSSMAX 27,5" 22TSS  |
|   | V2620101 | UST RIM TAPE 25mm (for 21-24mm wide rim) |

### RAYONS

|   |          |  |
|---|----------|--|
| 2 | V2385301 | KIT 12 FT/NDS CROSSMAX LIGHT 27,5" SPK 278mm |
| 3 | V2385101 | KIT 12 DS CROSSMAX LIGHT 27,5" SPK 275mm     |

### MOYEURS

|   |          |   |
|---|----------|---|
| 4 | N/A      | CORPS DE MOYEU                          |
| 5 | M40076   | HUB BEARINGS 17x30x7 6903 x 2           |
| 6 | V2371201 | KIT REAR QRM AXLE 135-142 / BOOST 148mm |

|    |          |  |
|----|----------|--|
| 7  | V2370401 | REAR AUTO ADJUST.PLAY KIT 12MM AXLE                          |
| 8  | 35124501 | SET OF 3 REAR AXLE/FREEWHEEL BODY SPACERS                    |
| 9  | 99610701 | JOINT A LEVRE ITS4   |
| 10 | 99610601 | KIT CLIQUETS ITS4  |
| 11 | 35126301 | TS-2 FREEWHEEL BODY + SEAL 2013 (NO PAWLS) - while stock las |
| 13 | N/A      | CORPS DE MOYEU   |

### ADAPTATEURS

|    |          |  |
|----|----------|--|
| 12 | 32965001 | ADAPTER Rr 12x142mm Elite/CRide MTB (Rd) |
|----|----------|--|

**LIVRE AVEC**

|  |  |
|--|--|
| Valve UST et accessoires<br>(129 838 01) |  |
| Fond de jante tubeless                   |  |
| Guide utilisateur                        |  |

**COMPATIBILITE**

|   |  |
|---|--|
| Roue libre : Shimano/Sram ou XD   |  |
| Axe avant : axe traversant de 15 mm convertible en blocage rapide avec les adaptateurs optionnels |  |
| Axe arrière : axe traversant de 12 mm, convertible en serrage rapide avec adaptateurs optionnels  |  |

**Spécifications****JANTES**

- **Matériau** : Aluminium S6000
- **Raccord** : SUP
- **Perçage** : traditionnel
- **Diamètre du trou de valve** : 6,5 mm
- **Pneumatique** : UST Tubeless et tubetype
- **Largeur interne** : 22 mm
- **Dimension ETRTO 27,5"** : 584x22TSS
- **Dimension ETRTO 29"** : 622x22TSS

Profil sans crochets

Utiliser avec le fond de jante tubeless Mavic

**RAYONS**

- **Matériau** : acier
- **Forme** : droits, ronds
- **Nombre** : 24 à l'avant et à l'arrière
- **Rayonnage** : avant et arrière croisés par 2

**MOYEUX**

- **Corps avant et arrière** : aluminium
- **Matériau de l'axe** : aluminium
- **Avant** : roulements à cartouche à tanche à glage automatique (QRM Auto), Arrière : roulements à cartouche à tanche (QRM)
- **Roue libre** : TS-2 en alliage

**VERSIONS**

- **Coloris** : Noir uniquement
- **Standard de disque** : 6 trous uniquement
- **Largeur du moyeu** : Boost (avant 110, arrière 148) ou Non-Boost (avant 100, arrière 135/142)

**POIDS ROUES**

Weight Rear 27.5": 925  
Weight Rear 29": 960