

MAVIC DEEMAX PRO SAM HILL 29

CATÉGORIE ASTM 4Â : ENDURO ET TRAIL

Pour optimiser la longévité des roues, Mavic recommande que le poids maximal supporté par les roues ne dépasse pas 150 kg, poids du vélo inclus

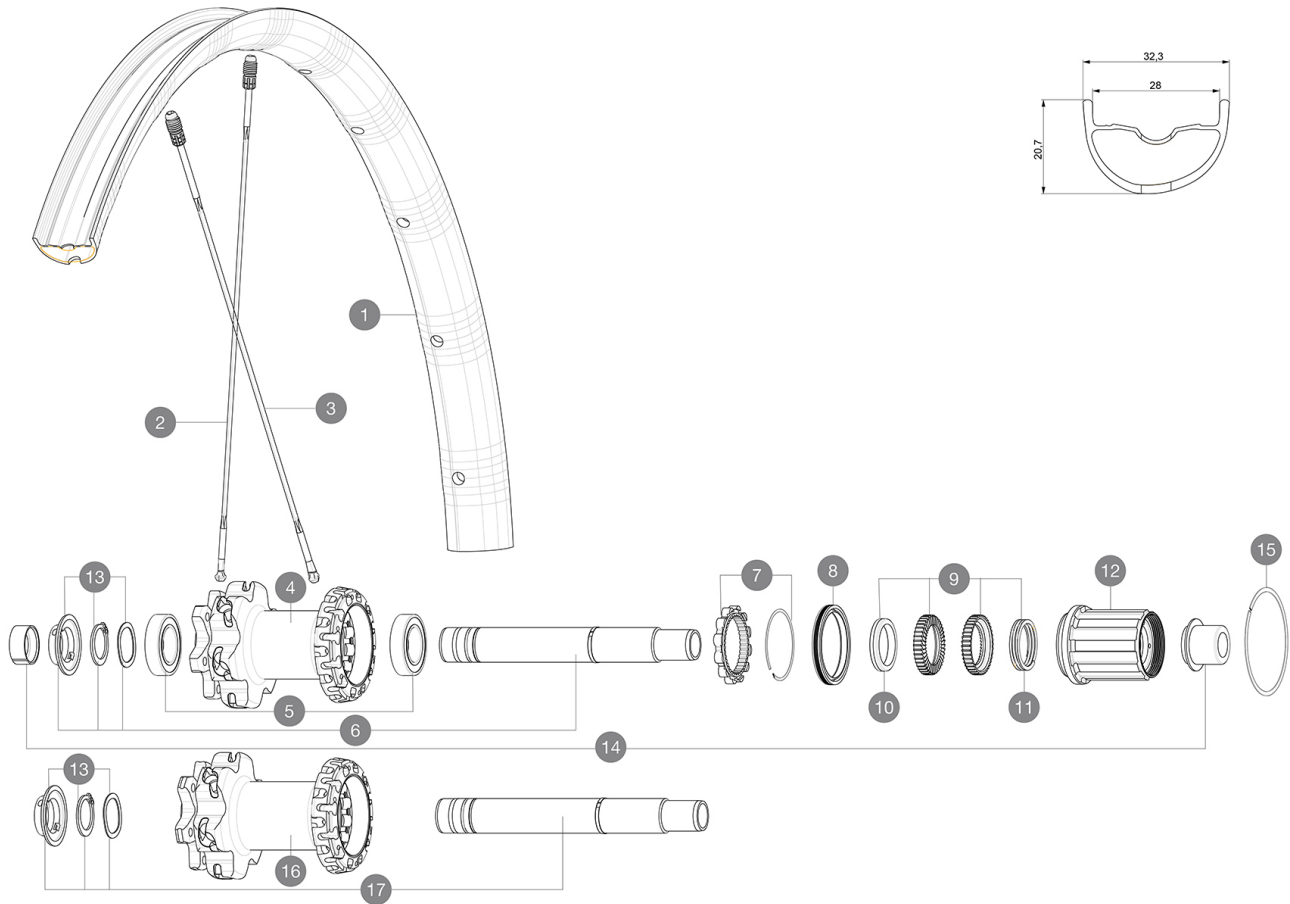
Dimensions de pneus recommandés : 46mm à 64mm

Maximum tyre pressure: 2.55bar/37PSI with a 54mm tyre - 1.3bar/19PSI with a 125mm tyre

Pour optimiser la longévité des roues, Mavic recommande un poids maximal supporté par les roues de 120kg poids du vélo inclus

RÉFÉRENCES ROUES

R35151 DEEMPRO SH INT 29 BST XD

**JANTES**


&NBSP;:

1 V3764713 KIT REAR RIM DEEMAX PRO SH 29"

RAYONS2 A7209901 "KIT 12 FT/NDS CROSSMAX XL/DEEMAX PRO 19 29" SPK 293mm
3 V2386501 KIT 12 DS CROSSMAX PRO/XA PRO/DEEMAX PRO 19 29" ALU SPOKE 2**MOYEURS**4 N/A CORPS DE MOYEU
5 M40076 HUB BEARINGS 17x30x7 6903 x 2
6 V2372101 KIT ID360 135/142 D6T AXLE WITH CLIP
7 V2252701 KIT ID360 INSERT SHAPED EAR LOBE > 2017
8 V2251601 ID360 SEAL + GREASE
9 V2375201 KIT ID360 24 TEETH 2 RATCHET + MTB SPRING + PAD (specific)
10 V2375401 KIT ID360 MTB 24T 3 NOISE REDUCING PADS
11 V2372901 KIT 3 ID360 MTB SPRINGS
12 V3740101 XD MTB Freewheel Body ID360
12 V3780101 HG9 Alloy MTB Freewheel Body ID360
13 V2373001 KIT ADJUST. SYSTEM QRM AUTO ID360 for 17x30x7 bearing
15 V2252201 KIT 2 REAR HUB RETENTION RINGS 48mm
16 N/A CORPS DE MOYEU
17 V2372201 KIT ID360 148 D6T AXLE WITH CLIP**ADAPTATEURS**14 V2510701 ID360 EVO REAR AXLE ADAPTERS 12x142mm DCL & D6T
V2510801 ID360 EVO REAR AXLE ADAPTERS 9x135mm DCL & D6T

MAVIC DEEMAX PRO SAM HILL 29

LIVRE AVEC

Valve UST et accessoires (129 838 01)	
Valve UST et accessoires (129 838 01)	
Valve UST et accessoires (129 838 01)	
Valve UST et accessoires (129 838 01)	
Valve UST et accessoires (129 838 01)	
Trous spÃ©cifiques pour disque (308 719 01)	
Trous spÃ©cifiques pour disque (308 719 01)	
Trous spÃ©cifiques pour disque (308 719 01)	
Trous spÃ©cifiques pour disque (308 719 01)	
Trous spÃ©cifiques pour disque (308 719 01)	
Trous spÃ©cifiques pour disque (308 719 01)	
ClÃ© de rÃ©glage multifonction (325 423 01)	
ClÃ© de rÃ©glage multifonction (325 423 01)	
ClÃ© de rÃ©glage multifonction (325 423 01)	
ClÃ© de rÃ©glage multifonction (325 423 01)	
Rayons de rechange (2 pour la roue avant et 4 pour la roue arriÃ©re)	
Guide utilisateur	
Guide utilisateur	

COMPATIBILITE

Roue libre : Shimano/Sram ou XD	
Axe avant : Axe traversant 15 x 110 boost	
Axe arriÃ©re : axe traversant de 12 mm, convertible en blocage rapide avec les adaptateurs optionnels	
Axe arriÃ©re : Axe traversant 12 x 148 boost	
Axe arriÃ©re : axe traversant de 12 mm, convertible en blocage rapide avec les adaptateurs optionnels	
Axe arriÃ©re : axe traversant de 12 mm, convertible en blocage rapide avec les adaptateurs optionnels	
Axe arriÃ©re : axe traversant de 12 mm, convertible en blocage rapide avec les adaptateurs optionnels	
Roue libre : Shimano Micro Spline	
Roue libre : Shimano Micro Spline	
Roue libre : Shimano/Sram ou XD (roue livrÃ©e avec les deux options)	