

MAVIC COSMIC SLR 40 BG

1
2024
FRONT

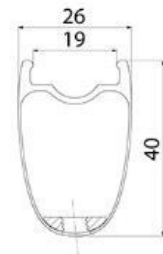
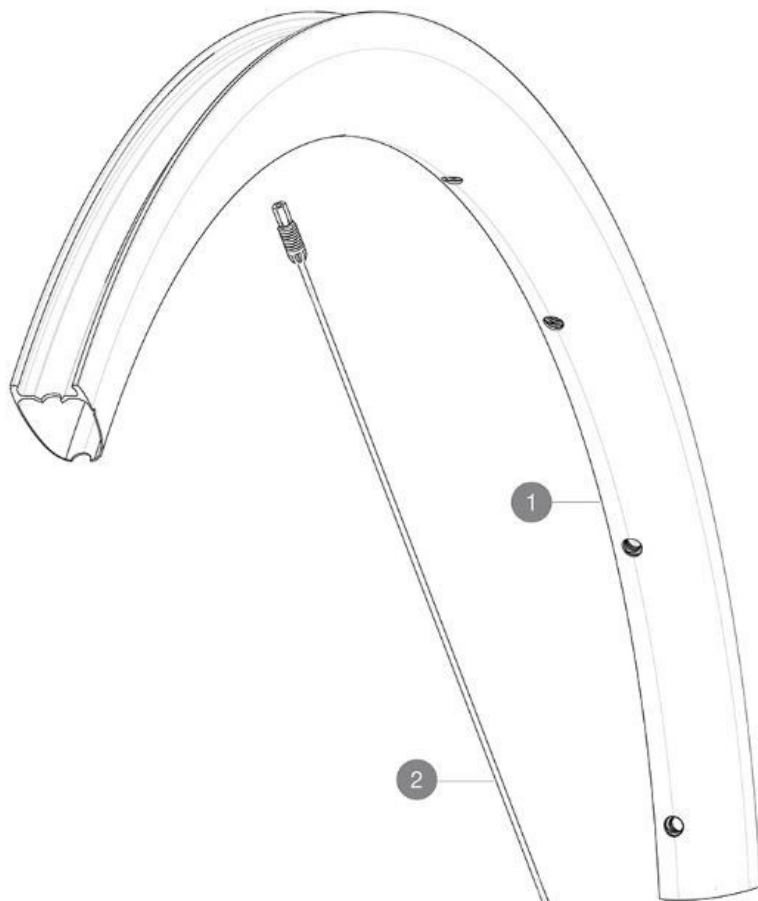
CATÉGORIE ASTM 1 A : route uniquement

Taille minimale du pneu: largeur 23mm - pression max. 6.75Bar/97PSI

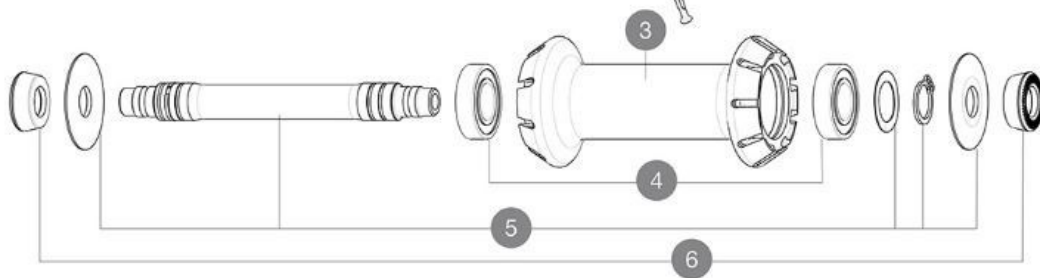
Pour optimiser la longévité des roues, Mavic recommande que le poids maximal supporté par les roues ne dépasse pas 120 kg, poids du vélo inclus

Taille maximale du pneu: largeur 62mm - pression max. 3.8Bar/55PSI

RÉFÉRENCES ROUES



Specifications	Maxi target
Frontal run out	0,4mm
Lateral run out	0,3mm
Centring	1,0mm (2x0,5)
Tension daN	79 > 96
Disc side	



JANTES



&NBSP;:

1 V4094710 Kit Front rim Cosmic SLR 40 RB

RAYONS

2 V3669501 Kit 9 Ft Cosmic SLR40 aero ss spk 277 M6

MOYEURS

3 N/A CORPS DE MOYEU
4 M40078 ROULEMENTS MOYEU AVT 6901
5 V2375801 Kit front axle RB for QRM auto hub + hoobster + wave washer

ADAPTATEURS

6 35117301 FRONT OR REAR FORK REST KIT R-SYS 2013

LIVRE AVEC

Liquide prÃ©ventif Mavic (roue arriÃ©re) (355 466 01)	
Patins de frein carbone (V24 603 01 Shimano/Sram, V24Ã 604 01 Campagnolo)	
Valve et accessoires UST (129 838 01)	
Guide utilisateur	

COMPATIBILITE

Corps de roue libre: convertible SRAM XD route (kit V2580101 vendu sÃ©parement)	
Corps de roue libre: convertible SHIMANO HG light route (kit V3850101 vendu sÃ©parement)	
Corps de roue libre: convertible SHIMANO MS (kit V3990101 vendu sÃ©parement)	
Corps de roue libre: convertible CAMPAGNOLO ED (kit V3440101 vendu sÃ©parement)	
Corps de roue libre: convertible CAMPAGNOLO N3W (kit V4270101 vendu sÃ©parement)	
Axe avantÃ : axe traversant de 15Ã mm convertible en blocage rapide au moyen d'adaptateurs	
Corps de roue libre Campagnolo ID360 (V3440101))	
Corps de roue libre FTS-L Shimano / Sram (30871101)	

SpÃ©cifications

JANTES

- **MatÃ©riau** : 100% fibre de carbone
- **Hauteur** : 40 mm
- **Largeur interne** : 19 mm
- **PerÃ§age** : Technologie tubeless sans fond de
jante Fore Carbon (18 trous avant et 24 trous arriÃ©re)
- **Freinage** : Ã patins
- **Taille ETRTO** : 622x19TC
- **Pneu** : UST Tubeless Ready

RAYONS

- **MatÃ©riau** : acier
- **Forme** : droits, ronds (avant et arriÃ©re cÃ¢tÃ©
opposÃ© Ã la cassette) et droits, plats (arriÃ©re,
cÃ¢tÃ© cassette)
- **Forme** : droits, plats, rÃ©treints
- **Vis** : M6

MOYEUX

- **MatÃ©riau du corps** : aluminium
- **Conception du corps** : INFINITY
- **MatÃ©riau de l'axe** : aluminium
- **Taille de l'axe** : avant 9x100 / arriÃ©re 9x130 -
Blocage rapide uniquement
- **Technologie de la roue libre** : Instant Drive 360
- **Roue libre** : Shimano HG route
- **Technologie des roulements** : QRM rÃ©glage
automatique - cartouche Ã©tanche

POIDS ROUES