

RÉFÉRENCES ROUES

329365	Aksium S014 23WhM11PRWTS	329362	Aksium S014 23WhFRTWTS
353613	Aksium S014 25WhFRT WTS	353616	Aksium S014 23RedFRT WTS

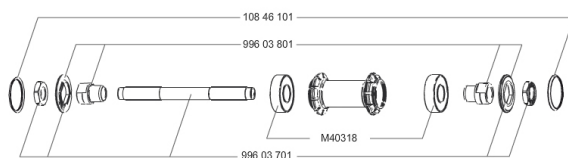
Aksium 23 Aksium 25
White: 355 704 23 White: 355 707 23
Red : 355 706 23

127 385 01



108 449 01

White: 308 608 15
Red: 308 609 15



108 46 101

996 03 801

996 03 701

JANTES



&NBSP;:

30860815	FR/RE.BLACK/WHITE RIM AKSIUM 12
30860915	FR/RE.BLACK/RED RIM AKSIUM 12

RAYONS

V4160101	Kit 10 stainless spokes 285 Ft Ksyrium Equipe S/Ft & NDS Aks
10844901	10 RAYONS AKSIUM 010 AVT/ORL NOIRS 285mm - jusqu'à épuisem

MOYEUX

99603901	AXE ARR KSYRIUM EQUIPE 08
M40318	ROULEMENTS 6001 x 2
N/A	CORPS DE MOYEU
99603801	SHORT EXPENSIBLE BEARING SUPPORTS > 2008
99603701	FRONT AXLE QRM ROAD 2008

ENTRETIEN

12738501	Road Innertube Presta 48mm
----------	----------------------------

PNEUMATIQUES

35570423	Aksion 014 White 23
35570623	Aksion 014 Red 23

MAVIC **Aksium S****LIVRE AVEC**

Blocages rapides BR101	
Fond de jante	
Guide utilisateur	

Spécifications**JANTES**

- **Matériau** : aluminium 6106
- **Hauteur** : 24 mm
- **Raccord** : manchonné
- **Perçage** : classique avec renfort H2
- **Surface de freinage** : UB Control
- **Diamètre du trou de valve** : 6,5 mm
- **Pneumatique** : pneu
- **Dimension ETRTO** : 622 x 15C
- **Dimensions de pneus recommandés** : 19
à 32 mm

RAYONS

- **Matériau** : acier
- **Forme** : droits, profilés
- **Matériau** : laiton, ABS
- **Nombre** : 20 à l'avant et à l'arrière
- **Laçage** : radial avant et arrière à l'opposé de la roue-libre, croisés à l'arrière CLR

MOYEUX

- **Matériau de l'axe** : acier
- **Roulements** : à cartouche à lances
- **Roue-libre** : FTS-L acier

POIDS ROUES

Poids roue 800