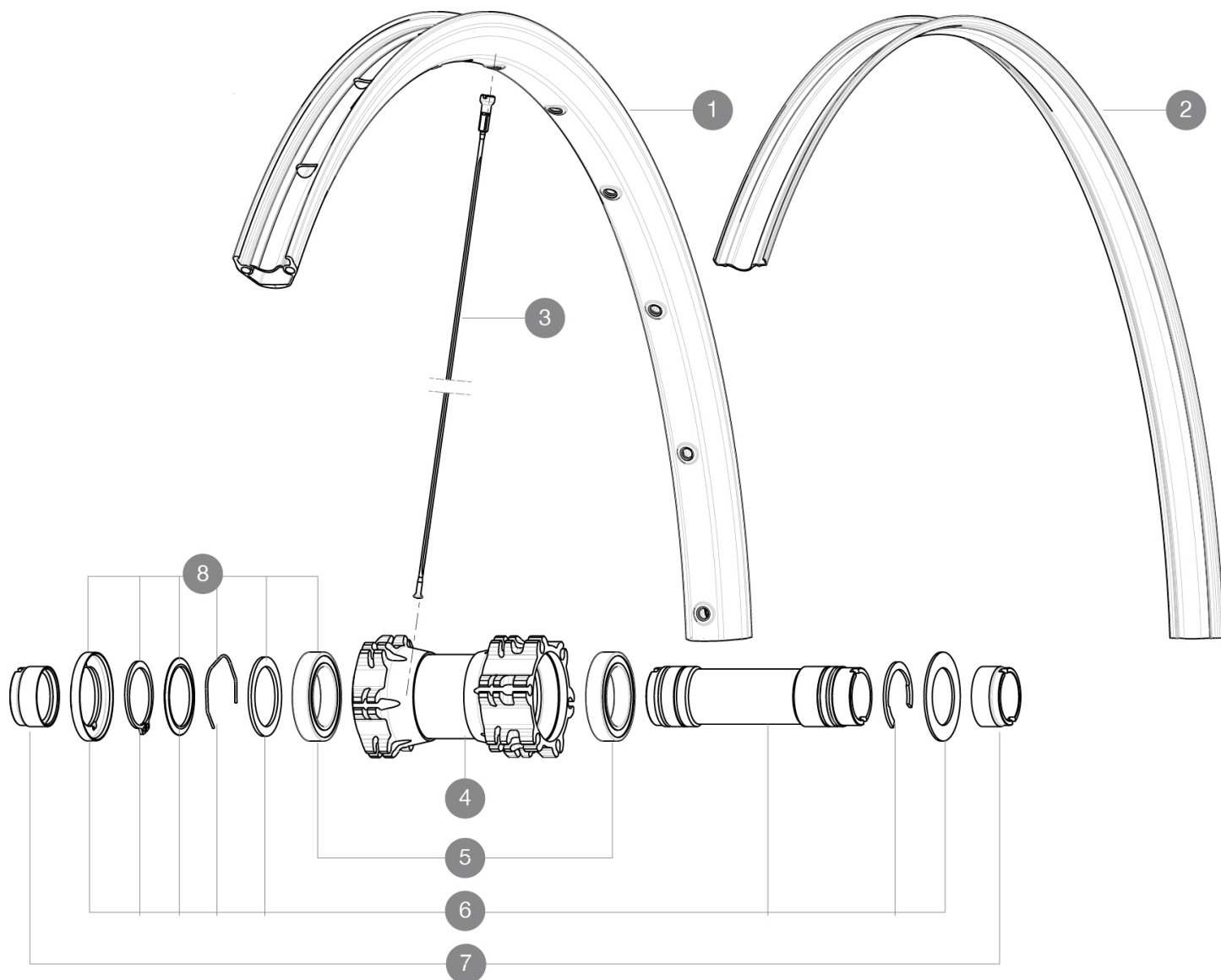


## RÉFÉRENCES ROUES

F03101 CrossrocXL26Ft WTS



### JANTES



▲ TROU DE VALVE EN MM : 6,5

1	V2311315	JANTE AVT/ARR CROSSROC XL 26"
2	V2170101	Fond de jant UST 26x21c

### RAYONS

3	36675201	12 SPOKES FRONT/OPP DRIVE SIDE CROSSROC 263mm
---	----------	---

### MOYEURS

4	N/A	CORPS DE MOYEU
5	M40179	FRONT BEARING 25x37x7 20mm AXLE
6	V2370601	KIT FRONT AXLE 20MM CROSSROC XL
8	V2370501	FRONT AUTO ADJUST.PLAY KIT 20MM AXLE

### ADAPTATEURS

7	12982901	20mm adapter for Crossmax ST/SX (front wheel)
---	----------	---

# MAVIC Crossroc XL WTS

## LIVRE AVEC

Fond de jante tubeless	
Valve UST et accessoires	
Réducteur de valve	
Guide utilisateur	

## Spécifications

### JANTES

- **Matériau** : aluminium S6000
  - **Raccord** : goupillé
  - **Perçage** : traditionnel avec renfort H2
- Profil spécifique pour frein à disque
- **Diamètre du trou de valve** : 8,5 mm avec réducteur éjectable
  - **Pneumatique** : UST Tubeless et tubetype
  - **Largeur interne** : 21 mm
  - **Dimension ETRTO 26"** : 559 x 21C
  - **Dimension ETRTO 27,5"** : 584 x 21C
  - **Dimension ETRTO 29"** : 622 x 21C
  - **Dimensions de pneus recommandés** : 2,0 à 2,5

### RAYONS

- **Matériau** : acier
- **Forme** : droits, profilés, rétreints
- **Matériau** : laiton, ABS
- **Nombre** : 24 à l'avant et à l'arrière
- **Laçage** : avant et arrière croisés à 2

### MOYEUX

- **Corps avant et arrière** : aluminium
  - **Matériau de l'axe** : aluminium
- Roulements à cartouche à lances
- **Roue-libre** : alliage TS-2
- Compatible Shimano VTT 11 vitesses  
Compatible XD (XX1-X01) avec kit en option

### POIDS ROUES

Poids roue  
Weight Front 26": 840  
Weight Front 27.5": 870  
Weight Front 29": 920