

MAVIC Ksyrium Elite

1
2016
FRONT

ASTM CATEGORY 2 : road and offroad with jumps less than 15cm

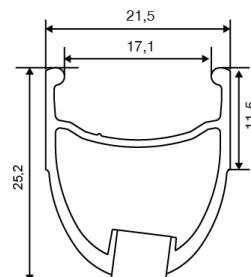
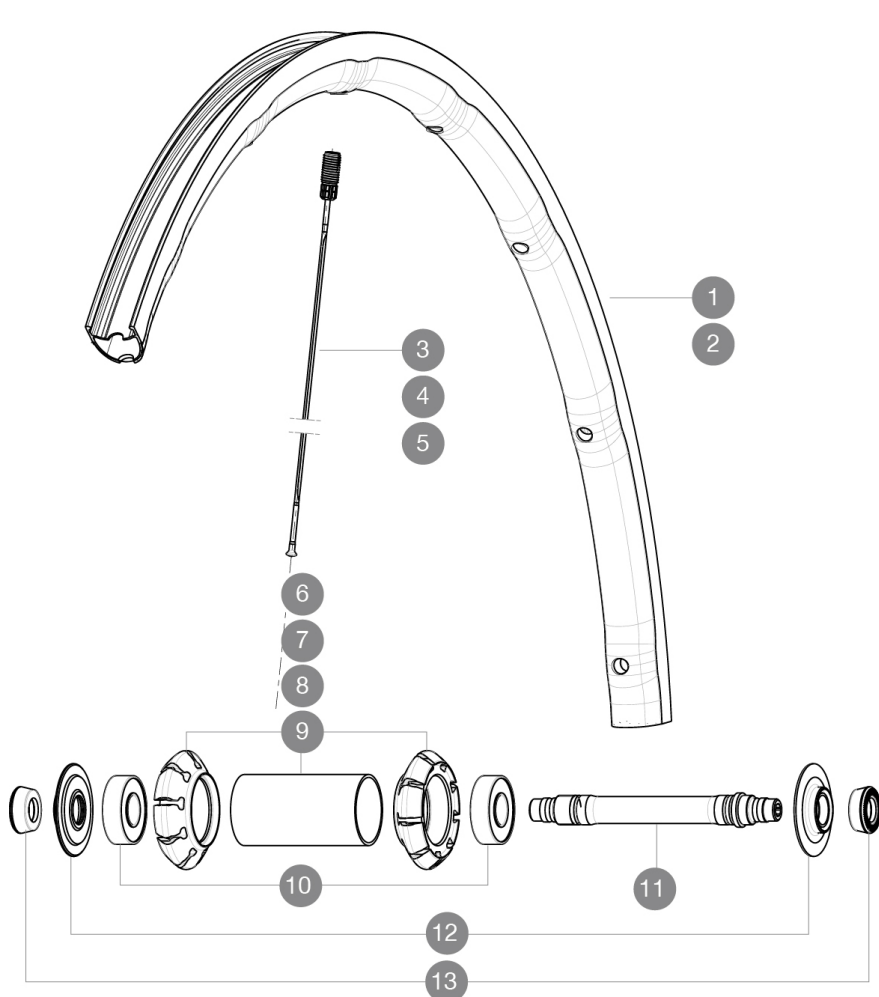
Pour optimiser la longévité des roues, Mavic recommande un poids maximal supporté par les roues de 120kg. Ce poids comprend les roues à galement

Dimensions de pneus recommandés : 25 Å 32 mm

Pression max. : 25 mm 7.7 bars / 110 PSI

RÉFÉRENCES ROUES

F41204	Ksyrium Elite 16Ft White	F41202	Ksyrium Elite 16Ft Red
F41201	Ksyrium Elite 16Ft Black	F41203	Ksyrium Elite 16Ft Blue



JANTES



Å TROU DE VALVE EN MM : 6,5

1	V2402210	KIT FRONT RIM KSYRIUM ELITE 2016 BLACK for BLACK/RED/BLUE
2	V2404710	FRT RIM KSYRIUM ELITE WHITE 16

ADAPTATEURS

13	35117301	FRONT OR REAR FORK REST KIT R-SYS 2013
----	----------	--

RAYONS

3	V2271601	KIT 9 FRONT SPOKES 283,5mm KSYRIUM ELITE for BLACK/WHITE
4	V2272201	KIT 9 FRONT SPOKES 283,5mm KSYRIUM ELITE RED
5	V2271901	KIT 9 FRONT SPOKES 283,5mm KSYRIUM ELITE BLUE

MOYEUX

6	N/A	CORPS DE MOYEU
7	N/A	CORPS DE MOYEU
8	N/A	CORPS DE MOYEU
9	N/A	CORPS DE MOYEU
10	M40318	ROULEMENTS 6001 x 2
11	30870001	FRONT AXLE ROAD RIM BRAKING QRM +
12	12038201	CAPOT DE MOYEU + ECROU REGL.KSYRIUM ELITE 11

MAVIC **Ksyrium Elite****LIVRE AVEC**

Blocages rapides BR301	
Blocages rapides BR301	
Clé de réglage multifonction	
Guide utilisateur	
Clé de réglage multifonction	
Guide utilisateur	

COMPATIBILITE

Roue libre : Shimano/Sram, convertible en Campagnolo avec un corps de roue libre optionnel	
Axe avant : Blocage rapide uniquement	
Axe arrière : Blocage rapide uniquement	

Spécifications**JANTES**

- Matériau : Maxtal
- Hauteur : avant 24 mm, arrière 26 mm asymétrique
- Raccord : SUP
- Perçage : Fore
- Surface de freinage : UB Control
- Réduction du poids : ISM 4D
- Diamètre du trou de valve : 6,5 mm
- Pneumatique : pneu
- Matériau : Maxtal
- Hauteur : avant 24 mm, arrière 26 mm asymétrique
- Dimension ETRTO : 622 x 17C
- Dimensions de pneus recommandés : 25 à 32 mm
- Raccord : SUP
- Perçage : Fore
- Surface de freinage : UB Control
- Réduction du poids : ISM 4D
- Diamètre du trou de valve : 6,5 mm
- Pneumatique : pneu
- Largeur interne : 17 mm
- Dimension ETRTO : 622 x 17C

RAYONS

- Matériau : acier
- Forme : droits, profilés, treints à l'avant
- Ancrage : aluminium intégré Fore
- Nombre : 18 à l'avant, 20 à l'arrière
- Matériau : acier
- Rayonnage : avant radial, arrière Isopulse
- Forme : droits, profilés, treints à l'avant
- Ancrage : aluminium intégré Fore
- Nombre : 18 à l'avant, 20 à l'arrière
- Rayonnage : avant radial, arrière Isopulse

MOYEUX

- Corps avant et arrière : aluminium
- Matériau de l'axe : aluminium
- Roulements à cartouche à lames réglables
- Roue-libre : acier FTS-L
- Corps avant et arrière : aluminium
- Matériau de l'axe : aluminium
- Roulements à cartouche à lames réglables
- Roue-libre : acier FTS-L

VERSIONS

- Coloris : Noir ou Noir/Rouge ou Noir/Bleu ou Noir/Blanc

POIDS ROUES

Poids roue 680