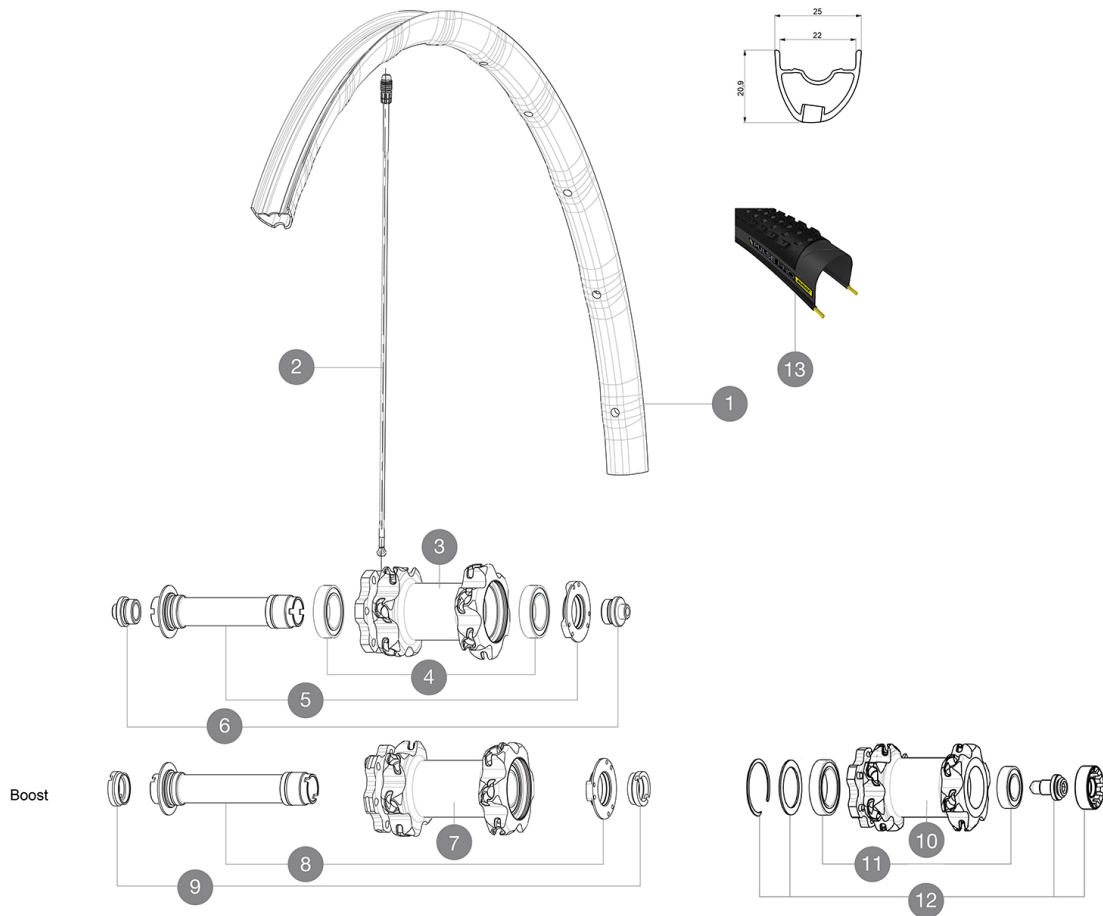


# MAVIC Crossmax Pro 29

1  
2017  
FRONT

CATÉGORIE ASTM 3A : tout-terrain avec des sauts de moins de 61 cm  
Pour optimiser la longévité des roues, Mavic recommande un poids maximal supporté par les roues de 120kg poids du vélo inclus  
Dimensions de pneus recommandés : 28 mm à 62 mm (1,1 à 2,5 pouces)

## RÉFÉRENCES ROUES



## JANTES



TROU DE VALVE EN MM : 6,5

1 V2316210 KIT FRONT RIM CROSSMAX PRO 29" 22TSS

## RAYONS

2 V2386401 KIT 1 275mm 27,5" + 1 293mm 29" CROSSMAX PRO STAMPED BUTTE  
2 V2384801 KIT 12 FRONT + 1 REAR NON-DRIVE SIDE BUTTED ZICRAL SPOKES 29

## MOYEURS

3 N/A CORPS DE MOYEU  
4 99688501 KIT ROULEMENT MOYEU 9/15 D6T  
5 V2252301 MY16 FRONT AXLE ROAD DISC 9/12/15 INT  
7 N/A CORPS DE MOYEU  
8 V2370701 KIT FRONT QRM+ AXLE BOOST INTL 110mm  
10 N/A CORPS DE MOYEU  
11 M40771 KIT ROULEMENT pour MOYEU LEFTY  
12 36709301 ASSEMBLY KIT CROSSROC SUPERMAX

## OPTIONS

V2650201 ADAPTER Front Torque Cap 15x31 MTB QRM +

## PNEUMATIQUES







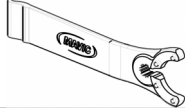
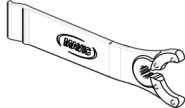
13 39243232 Pulse Pro 29" 2.25  
13 39243221 Pulse Pro 29" 2.1

## ADAPTATEURS

6 B4104301 9mm FT road Axle Adapters 16  
9 B4104401 15mm FT Road Axle Adapters 16

# MAVIC Crossmax Pro 29

## LIVRE AVEC

1 bouteille de liquide prÃ©ventif Mavic (355 466 01) 1	
Blocages rapides BX601 (V24 503 01 avant, V24 504 01 arriÃ©re) 1	
Adaptateurs pour blocage rapide avant (996 941 01 pour VTT ou B41 043 01 pour route) 1	
Adaptateurs arriÃ©re 12x142 mm pour ITS4 et TS2 (308 593 01 pour ITS4, 329 650 01 pour TS2) 1	
Valve UST et accessoires (129 838 01)	
Valve UST et accessoires (129 838 01)	
ClÃ© de rÃ©glage multifonction (325 423 01) 1	
ClÃ© de rÃ©glage multifonction (325 423 01) 1	
Guide utilisateur	
Guide utilisateur	

## COMPATIBILITE

Roue libre : Shimano/Sram, convertible en XD avec un corps de roue libre optionnel	
Roue libre : Shimano/Sram ou XD	
Axe avant : axe traversant de 15 mm convertible en blocage rapide avec les adaptateurs inclus	
Axe arriÃ©re : axe traversant de 12 mm, convertible en blocage rapide avec des adaptateurs optionnels (non disponibles en Allemagne)	

## SpÃ©cifications

### JANTES

- MatÃ©riau : Maxtal
- MatÃ©riau : Maxtal
- Raccord : SUP
- Raccord : SUP
- PerÃ§age : Fore
- PerÃ§age : Fore
- RÃ©duction du poids : ISM 4D
- RÃ©duction du poids : ISM 4D
- DiamÃ©tre du trou de valve : 6,5 mm
- DiamÃ©tre du trou de valve : 6,5 mm
- Pneumatique : UST Tubeless et tubetype
- Pneumatique : UST Tubeless et tubetype
- Largeur interne : 22 mm
- Largeur interne : 22 mm
- Dimension ETRTO 27,5" : 584x22ss
- Dimension ETRTO 27,5" : 584x22ss
- Dimension ETRTO 29" : 622x22ss
- Dimension ETRTO 29" : 622x22ss

Profil sans crochets

Profil sans crochets

### RAYONS

- MatÃ©riau : Zicral
- MatÃ©riau : Zicral
- Forme : droits, Ã©gyptiques, rÃ©treints
- Forme : droits, Ã©gyptiques, rÃ©treints
- Nombre : 24 Ã© avant et Ã© arriÃ©re
- Nombre : 24 Ã© avant et Ã© arriÃ©re
- Rayonnage : avant croisÃ©s par 2, arriÃ©re Isopulse
- Rayonnage : avant croisÃ©s par 2, arriÃ©re Isopulse

### MOYEUX

- Corps arriÃ©re : aluminium
- Corps arriÃ©re : aluminium
- Corps avant : carbone avec flasques en aluminium
- Corps avant : carbone avec flasques en aluminium
- MatÃ©riau de l'axe : aluminium
- MatÃ©riau de l'axe : aluminium
- Roulements : cartouche Ã©tanches
- Roulements : cartouche Ã©tanches
- Roue-libre : Alliage ITS-4
- Roue-libre : Alliage ITS-4

### VERSIONS

- Coloris : Noir uniquement
- Coloris : Noir uniquement
- Standard de disque : 6 Ã© trous uniquement
- Standard de disque : 6 Ã© trous uniquement
- Largeur du moyeu : Boost (avant 110, arriÃ©re 148) ou Non-Boost (avant 100, arriÃ©re 135/142)
- Largeur du moyeu : Boost (avant 110, arriÃ©re 148) ou Non-Boost (avant 100, arriÃ©re 135/142)
- Lefty Supermax
- Lefty Supermax

### POIDS ROUES

Poids roue  
Weight Front 27.5": 700  
Weight Front 29": 730