

CATÉGORIE ASTM 3A : CROSS-COUNTRY ET TRAIL

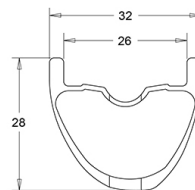
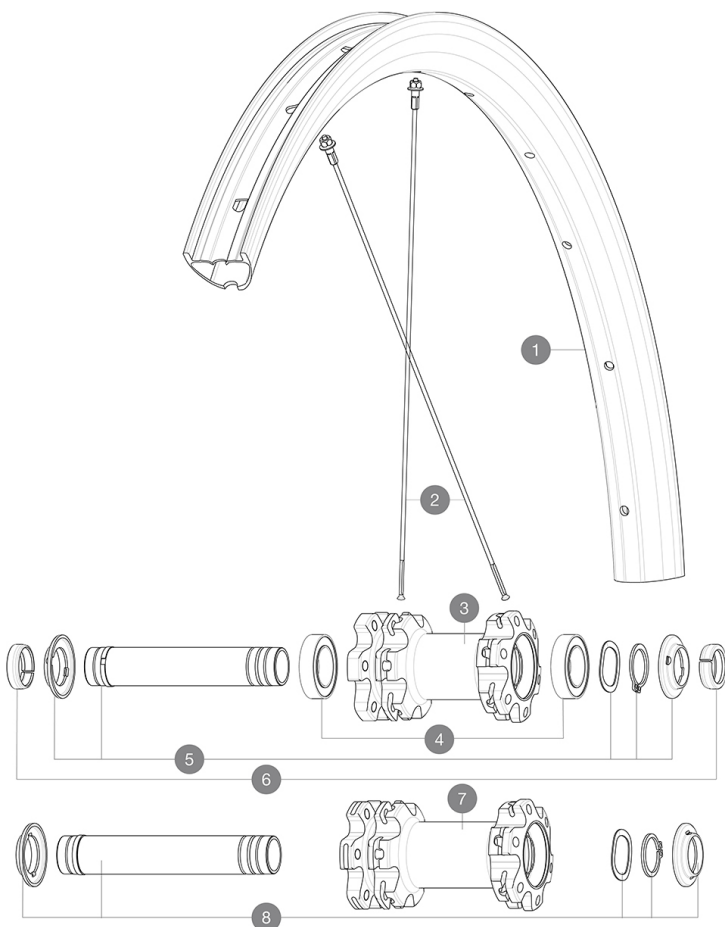
Pour optimiser la longévité des roues, Mavic recommande un poids maximal supporté par les roues de 120kg poids du vélo inclus

Dimensions de pneus recommandés : 46mm à 64mm

RÉFÉRENCES ROUES

F81491 XmaxEliteCarb 29 Ft

F81501 XmaxEliteCarb 29 Ft Boost



JANTES



 :

| | | |
|---|----------|---|
| 1 | V3761710 | KIT FRONT RIM CROSSMAX ELITE Carbon 29" |
| | V2700101 | UST Tape 28mm for 25 to 27mm wide rims |

RAYONS

| | | |
|---|----------|--|
| 2 | V2387401 | KIT 12 FRT/NDP CROSSMAX ELITE CARBON 29" ROUND SPOKE 290mm |
|---|----------|--|

MOYEURS

| | | |
|---|----------|--|
| 3 | N/A | CORPS DE MOYEU |
| 4 | V2500901 | KIT BEARINGS 18x30x7 + WAVED WASHER + CLIP |
| 5 | V2372301 | KIT 100mm AXLE QRM AUTO MTB > 2019 |
| 7 | N/A | CORPS DE MOYEU |
| 8 | V2372401 | KIT 110mm AXLE QRM AUTO MTB > 2019 |

OPTIONS



V2374401 TORQUE CAPS 15*31 Adapter MTB QRM Auto > 2019 Frt HUB

ADAPTATEURS

| | | |
|---|----------|--------------------------------------|
| 6 | V2372501 | 15mm MTB Axle Cap QRM Auto From 2019 |
| | 99694101 | 2 REDUCTEURS 15/9mm |

MAVIC Crossmax Elite Carbon 29

LIVRE AVEC

| | |
|--|---|
| Adaptateurs BR avant (roue non Boost) | |
| Adaptateurs BR avant (roue non Boost) | |
| Adaptateurs AR arrière (roue non Boost) | |
| Adaptateurs AR arrière (roue non Boost) | |
| Valve UST et accessoires (129 838 01) |  |
| Valve UST et accessoires (129 838 01) |  |
| Fond de jante tubeless | |
| Fond de jante tubeless | |
| Clé de réglage multifonction (325 423 01) | |
| Clé de réglage multifonction (325 423 01) | |
| Guide utilisateur | |
| Guide utilisateur | |

COMPATIBILITE

| | |
|---|--|
| Roue libre : Shimano/Sram ou XD | |
| Roue libre : Shimano/Sram ou XD | |
| Axe avant : axe traversant de 15 mm convertible en blocage rapide avec des adaptateurs (fournis avec les roues non Boost) | |
| Axe avant : axe traversant de 15 mm convertible en blocage rapide avec des adaptateurs (fournis avec les roues non Boost) | |
| Axe arrière : axe traversant de 12 mm convertible en blocage rapide avec des adaptateurs (fournis avec les roues non Boost) | |
| Axe arrière : axe traversant de 12 mm convertible en blocage rapide avec des adaptateurs (fournis avec les roues non Boost) | |
| Roue libre : Shimano Micro Spline | |
| Roue libre : Shimano Micro Spline | |

Spécifications

JANTES

- **Matériau** : 100 % fibre de carbone unidirectionnelle
- **Matériau** : 100 % fibre de carbone
- **Perçage** : traditionnel
- **Perçage** : traditionnel
- **Diamètre du trou de valve** : 6,5 mm
- **Diamètre du trou de valve** : 6,5 mm
- **Pneumatique** : UST Tubeless et tubetype
- **Pneumatique** : UST Tubeless et tubetype
- **Largeur interne** : 26 mm
- **Largeur interne** : 26 mm
- **Dimension ETRTO 27,5"** : 584x26TSS
- **Dimension ETRTO 27,5"** : 584x26TSS
- **Dimension ETRTO 29"** : 622x26TSS
- **Dimension ETRTO 29"** : 622x26TSS

Profil sans crochets

Profil sans crochets

Utiliser avec le fond de jante tubeless Mavic

Utiliser avec le fond de jante tubeless Mavic

RAYONS

- **Matériau** : acier

- **Matériau** : acier

- **Forme** : droits, ronds

- **Forme** : droits, ronds

MOYEUX

- **Corps avant et arrière** : aluminium
- **Corps avant et arrière** : aluminium
- **Matériau de l'axe** : aluminium
- **Matériau de l'axe** : aluminium
- Roulements à cartouche à tanche à réglage automatique (QRM Auto), à l'avant et à l'arrière
- Roulements à cartouche à tanche à réglage automatique (QRM Auto), à l'avant et à l'arrière
- **Roue libre** : Instant Drive 360
- **Roue libre** : Instant Drive 360

VERSIONS

- **Coloris** : Noir uniquement
- **Standard de disque** : 6 trous uniquement
- **Standard de disque** : 6 trous uniquement
- **Largeur du moyeu** : Boost (avant 110, arrière 148) ou Non-Boost (avant 100, arrière 135/142)
- **Largeur du moyeu** : Boost (avant 110, arrière 148) ou Non-Boost (avant 100, arrière 135/142)
- **Roue libre** : Shimano/Sram ou XD
- **Roue libre** : Shimano/Sram ou XD

POIDS ROUES

776