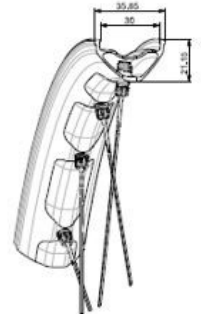
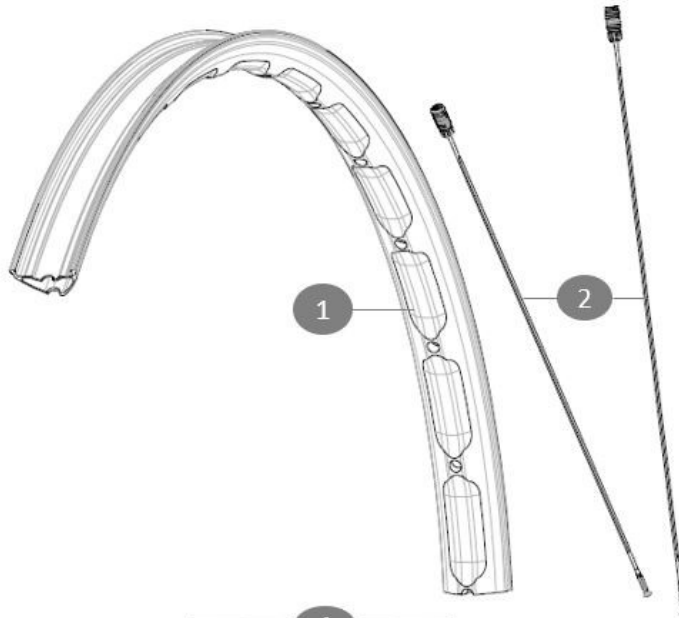


MAVIC E-DEEMAX S 29

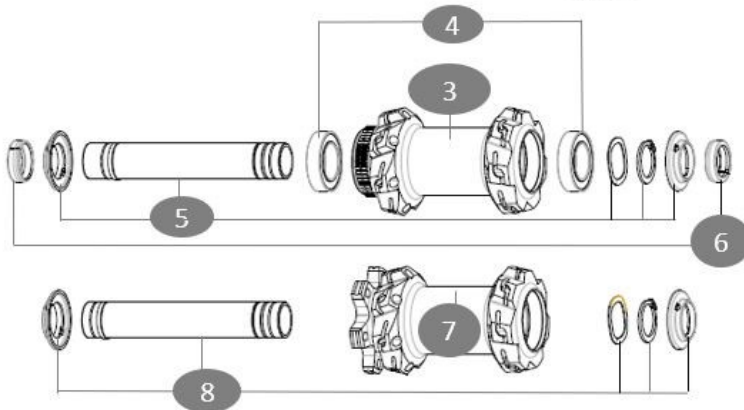
REFERENZEN RÄDER

ASTM-KATEGORIE 5: für den Einsatz in extremen Gelände, insbesondere Downhill
 Mindestgröße des Reifens: Breite 52mm - max. Druck 2.95Bar/43PSI
 Non-Boost : 12 to 9mm rear adapter for quick release (V2510801) - Delivered with the wheel
 Um eine längere Lebensdauer der Laufräder zu erzielen, empfiehlt Mavic als Obergrenze für das Gesamtgewicht von Fahrer, Ausrüstung und Fahrrad/E-B



Jante avant e-Deemax S WB

Specifications	Maxi target
Frontal run out	0,5mm
Lateral run out	0,5mm
Centring	1,0mm (2x0,5)
Tension daN Disc side	81 > 107



RIMS



&NBSP;:

1 V00100431 Kit Front/Rear rim eDeemax S30 24 29"

SPOKES

2 V00100831 Kit 14 steel spokes 305mm eDeemax S30 24 29"

HUB SHELLS

3 N/A NABENKÖRPER
 4 V2500901 KIT BEARINGS 18x30x7 + WAVED WASHER + CLIP
 5 V2375601 Kit 110mm axle QRM auto MTB from 2019 DCL
 7 N/A NABENKÖRPER
 8 V2372401 KIT 110mm AXLE QRM AUTO MTB > 2019

ADAPTERS

6 V2372501 15mm MTB Axle Cap QRM Auto From 2019

MAVIC E-DEEMAX S 29

GELIEFERT MIT

Bedienungsanleitung	
UST-Ventil und Zubehör (129 838 01)	
Multifunktions-Einstellschlüssel (325 423 01)	
Bedienungsanleitung	
UST-Ventil und Zubehör (129 838 01)	
Je 2 Ersatzspeichen pro Laufrad	
Multifunktions-Einstellschlüssel (325 423 01)	
Je 2 Ersatzspeichen pro Laufrad	

COMPATIBILITY

Freilaufkörper: SHIMANO HG VTT Alu-Konverter (Kit V3780101 separat erhältlich)	
Freilaufkörper: SHIMANO HG VTT Alu-Konverter (Kit V3780101 separat erhältlich)	
Freilaufkörper: SHIMANO HG MTB Stahl-konverter (Kit V3790101 separat erhältlich)	
Freilaufkörper: SHIMANO HG MTB Stahl-konverter (Kit V3790101 separat erhältlich)	
Boost & Non-Boost: VR-Adapter 20>15 mm/Steckachse (12982801)	
VR-Achse: nur f1/4r Schraubmutter (im Lieferumfang enthalten), M10x1-Gewinde	
Adapter Hinterachse: 12x148 umwandelbar in 9x141 (Kit V2510801 separat erhältlich)	
Adapter Hinterachse: 12x148 umwandelbar in 9x141 (Kit V2510801 separat erhältlich)	
Front axle: convertible from 15mm thru axle to Quick Release with adapters (delivered with non- boost wheel)	
VR-Achse: nur f1/4r Schraubmutter (im Lieferumfang enthalten), M10x1-Gewinde	

Specifications

FELGEN

- Material : Mxtral
- Material : Mxtral
- HÄhe : 22 mm
- HÄhe : 22 mm
- Gelenk : SUP-Schweißtechnik
- Gelenk : SUP-Schweißtechnik
- Innere Breite : 30 mm
- Innere Breite : 30 mm
- Bohren : Fore tapeless tubeless technologie
(vorne/hinten 28 Löcher)
- Bohren : Fore tapeless tubeless technologie
(vorne/hinten 28 Löcher)
- Bremsen : Scheibenbremsen
- Bremsen : Scheibenbremsen
- Profil : asymmetrisch
- Profil : asymmetrisch
- ETRTO-Größe : 622x30TC
- ETRTO-Größe : 622x30TC
- Reifen : UST Tubeless Ready
- Reifen : UST Tubeless Ready

SPEICHEN

- Material : Stahl
- Material : Stahl
- Speichen : gerade, rund
- Speichen : gerade, rund
- Einspeichung : 3fach gekreuzt (VR und HR)
- Einspeichung : 3fach gekreuzt (VR und HR)
- Front axle : convertible from 15mm thru axle to
Quick Release with adapters (delivered with non-
boost wheel)
- Boost : Torque Cap-Achsstummel (V2650401)
12mm front hub cap (V2680501) - Delivered with
the wheel)

RADNABE

- Körpermaterial : aluminium
- Körpermaterial : aluminium
- Körperdesign : INFINITY
- Körperdesign : INFINITY
- Standard Disc : 6 Löcher oder Center Lock
- Standard Disc : 6 Löcher oder Center Lock
- Material der Achse : Aluminium
- Material der Achse : Aluminium
- Achsgröße : vorne 15x110 / hinten 12x148
- Achsgröße : vorne 15x110 / hinten 12x148
- Freilauftechnologie : Instant Drive 360
- Freilauftechnologie : Instant Drive 360
- Freilauf : Shimano MS / Sram XD MTB
- Freilauf : Shimano MS / Sram XD MTB
- Technologie der Lager : QRM automatische
einstellung - abgedichtete patrone
- Technologie der Lager : QRM automatische
einstellung - abgedichtete patrone

RADGEWICHTE

912