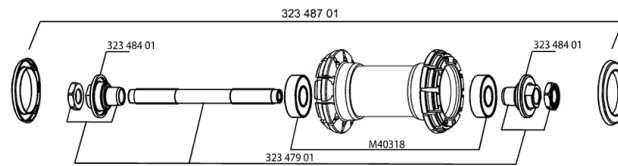


REFERENZEN RÄDER

117794 CROSSRIDE UB 011 PR

117792 CROSSRIDE UB 011 FRT



RIMS



&NBSP;:

12021815 FRONT/REAR CROSSRIDE UB 11 RIM

SPOKES

99606901 10 BLK SPK FR/NDR XRIDE UB 08

HUB SHELLS

32348401 EXPANSIBLE BEARINGS SUPPORT
 32347901 F.AXLE XLD/XMAX EN/COSMOS/KSY.
 32348701 HUB CAP XMAX END/KSY EQ/COSMOS
 M40318 HUB BEARING KIT 6001

GELIEFERT MIT

Schnellspanner BR101	
Schnellspanner BR101	
Felgenband	
Felgenband	
Bedienungsanleitung	
Bedienungsanleitung	

Specifications

FELGEN

- **Material** : 6106er Aluminium
- **Material** : 6106er Aluminium
- **Farbe** : schwarz anodisiert
- **Felgenstoss** : gesteckt
- **Felgenbohrungen** : herkömmlich
- **Felgenstoss** : gesteckt
- **Bremsflanken** : UB Control
- **Felgenbohrungen** : herkömmlich
- **Speichenflansen** : mit H2-Technologie
- **Ventilloch-Durchmesser** : 8,5 mm (mit Reduzierstück)
- **Bremsflanken** : UB Control
- **Bereifung** : Drahtreifen
- **Ventilloch-Durchmesser** : 8,5 mm (mit Reduzierstück)
- **Innenbreite** : 17 mm
- **ETRTO-Dimension** : 559 x 17c
- **Bereifung** : Drahtreifen
- **Innenbreite** : 17 mm
- **ETRTO-Dimension** : 559 x 17c
- **Empfohlene Reifenbreite** : 1,5" bis 2,3"
- **Empfohlene Reifenbreite** : 1,5" bis 2,3"

SPEICHEN

- **Material** : Stahl
- **Material** : Stahl
- **Speichen** : gerade, mit Aero-Profil
- **Speichen** : gerade, mit Aero-Profil
- **Farbe** : schwarz
- **Speichennippel** : Messing, selbstsichernd
- **Speichennippel** : Messing, mit selbstsicherndem Gewinde
- **Speichenzahl** : je 20 vorne und hinten
- **Speichenzahl** : je 20 vorne und hinten
- **Einspeichung** : radial (VR und HR links), 2fach gekreuzt (HR rechts)
- **Einspeichung** : radial (VR und HR links), 2fach gekreuzt (HR rechts)

RADNABE

- **Nabenkörper (VR und HR)** : Aluminium
- **Nabenkörper (VR und HR)** : Aluminium
- **Farbe** : schwarz
- **Achs-Material (VR und HR)** : Stahl QRM
- **Achs-Material (VR und HR)** : Stahl FTS-X (Stahl) QRM
- **Achs-Material (VR und HR)** : Stahl FTS-X (Stahl) QRM

RADGEWICHTE

780