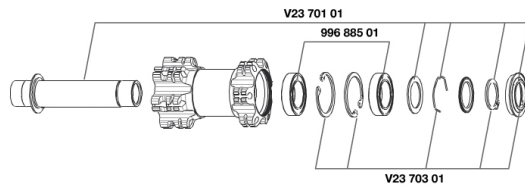


## REFERENZEN RÄDER

326479 CROSSRIDE D29 15FRT



### RIMS



&NBSP;;

35123915 "FRONT/REAR CROSSRIDE DISC 29"" RIM"

### SPOKES

35126101 "12 SPOKES FRT/NDRV CROSSRIDE 29"" 295mm"

### HUB SHELLS

V2370301 FRONT AUTO ADJUST.PLAY KIT 15MM AXLE

99688501 BEARING KIT 9/15 D6T HUB

V2371101 KIT FRONT QRM AXLE 100mm/BOOST 110mm

**MAVIC** *Crossride 29***GELIEFERT MIT**

BR101 rear quick release	
Felgenband	
9,5-mm-Reduzierstucke (fur HR)	
Ventil-Reduzierstuck	
Bedienungsanleitung	

**Specifications****FELGEN**

- **Material** : 6106er Aluminium
  - **Farbe** : schwarz anodisiert
  - **Felgenstoss** : gesteckt
  - **Felgenbohrungen** : herkommlich
  - **Speichenosen** : mit H2-Technologie
- Felgenprofil fur Scheibenbremsen optimiert
- **Ventilloch-Durchmesser** : 8,5 mm (mit Reduzierstuck)
  - **Bereifung** : Drahtreifen
  - **Innenbreite** : 19 mm
  - **ETRTO-Dimension** : 622 x 19c
  - **Empfohlene Reifenbreite** : 1,5" bis 2,3"

**SPEICHEN**

- **Material** : Stahl
- **Speichen** : gerade, mit Aero-Profil
- **Farbe** : schwarz
- **Speichennippel** : Messing, mit selbstsicherndem Gewinde
- **Speichenzahl** : je 24 vorne und hinten
- **Einspeichung** : 2fach gekreuzt (VR und HR)

**RADNABE**

- **Nabenrper (VR und HR)** : Aluminium
  - **Farbe** : schwarz
  - **Achs-Material (VR und HR)** : Aluminium QRM
- TS-2 Aluminium

**RADGEWICHTE**

Radgewicht 945